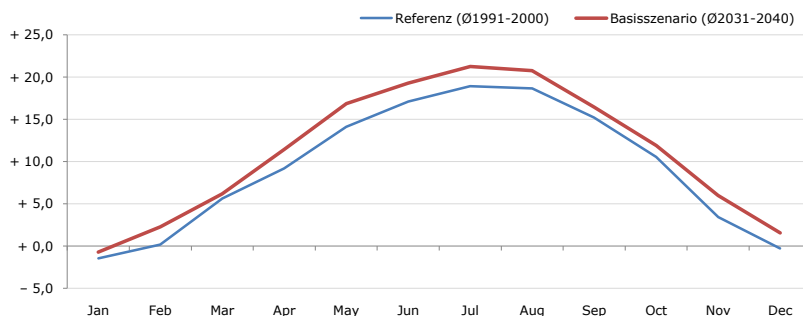


**Gemeindename:**  
 Gemeindegennzahl  
 Bezirk  
 Bundesland  
 Anzahl der Klimacluster

**Mank**  
 31521  
 Melk  
 Niederösterreich  
 6

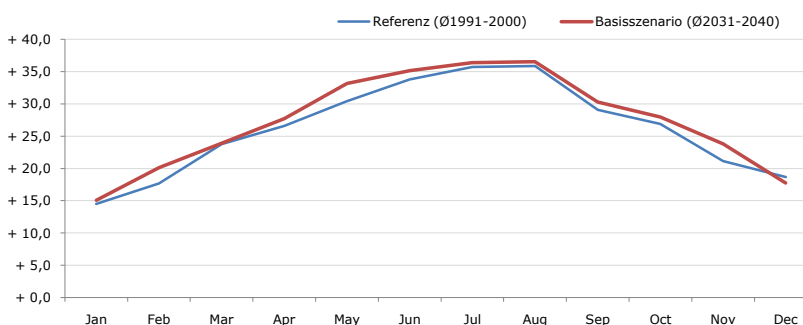


**Durchschnittstemperatur [°C]**



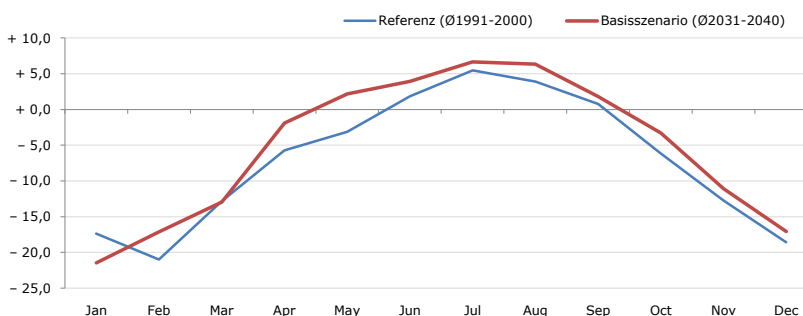
Average temperature [°C]	Jan	Feb	Mar	Apr	May	Jun	Jul	Aug	Sep	Oct	Nov	Dec	Jahr
Referenz (Ø1991-2000)	- 1,4	+ 0,2	+ 5,6	+ 9,2	+ 14,1	+ 17,1	+ 18,9	+ 18,7	+ 15,2	+ 10,6	+ 3,4	- 0,3	+ 9,3
Basisszenario (Ø2031-2040)	- 0,7	+ 2,3	+ 6,2	+ 11,4	+ 16,9	+ 19,3	+ 21,3	+ 20,8	+ 16,5	+ 11,9	+ 6,0	+ 1,6	+ 11,2

**Maximum Temperatur [°C]**



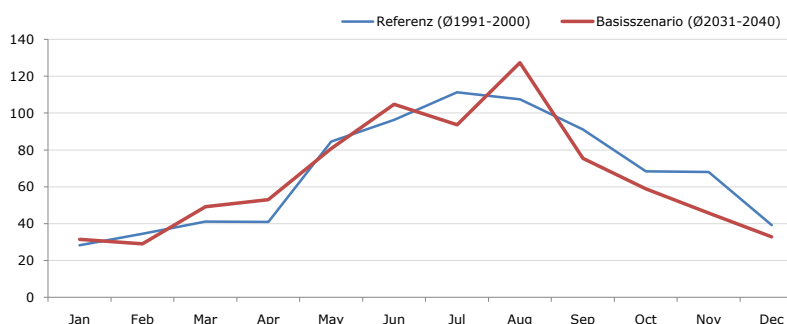
Maximum Temperatur [°C]	Jan	Feb	Mar	Apr	May	Jun	Jul	Aug	Sep	Oct	Nov	Dec	Jahr
Referenz (Ø1991-2000)	+ 14,5	+ 17,7	+ 23,8	+ 26,6	+ 30,4	+ 33,8	+ 35,7	+ 35,9	+ 29,1	+ 26,9	+ 21,2	+ 18,7	+ 26,2
Basisszenario (Ø2031-2040)	+ 15,1	+ 20,1	+ 23,9	+ 27,7	+ 33,2	+ 35,2	+ 36,4	+ 36,6	+ 30,3	+ 28,0	+ 23,8	+ 17,7	+ 27,4

**Minimum Temperatur [°C]**



Minimum Temperatur [°C]	Jan	Feb	Mar	Apr	May	Jun	Jul	Aug	Sep	Oct	Nov	Dec	Jahr
Referenz (Ø1991-2000)	- 17,4	- 21,0	- 12,8	- 5,7	- 3,1	+ 1,8	+ 5,5	+ 3,9	+ 0,8	- 6,2	- 12,7	- 18,6	- 7,1
Basisszenario (Ø2031-2040)	- 21,5	- 17,1	- 13,0	- 1,9	+ 2,2	+ 3,9	+ 6,6	+ 6,3	+ 1,8	- 3,3	- 11,1	- 17,1	- 5,3

**Niederschlag [mm]**



Niederschlag [mm]	Jan	Feb	Mar	Apr	May	Jun	Jul	Aug	Sep	Oct	Nov	Dec	Jahr
Referenz (Ø1991-2000)	28,3	34,6	41,1	40,9	84,5	96,4	111,4	107,5	91,1	68,4	68,1	39,2	811,4
Basisszenario (Ø2031-2040)	31,5	29,0	49,3	53,1	80,9	104,8	93,7	127,3	75,4	58,9	45,7	32,8	782,3

Q: Franziska Strauss, Herbert Formayer, Veronika Asamer, Erwin Schmid, 2010; Climate change data for Austria and the period 2008-2040 with one day and km2 resolution.

Ergebnisdarstellung: Dietmar Weinberger und Franz Sinabell, WIFO, www.wifo.ac.at.

Hinweise: Hervorgegangen aus dem Projekt "Werkzeuge für Modelle einer nachhaltigen Wirtschaft", im Rahmen der Programme proVISION und PFEIL10, finanziert vom Bundesministerium für Land- und Forstwirtschaft, Umwelt und Wasserwirtschaft.

Nähere Informationen: www.landnutzung.at

Referenz (Ø1991-2000): Klimabedingungen in der Periode 1991 bis 2000

Basisszenario (Ø2031-2040): Mittlerer Temperaturanstieg und gleichbleibende Niederschlagsverteilung