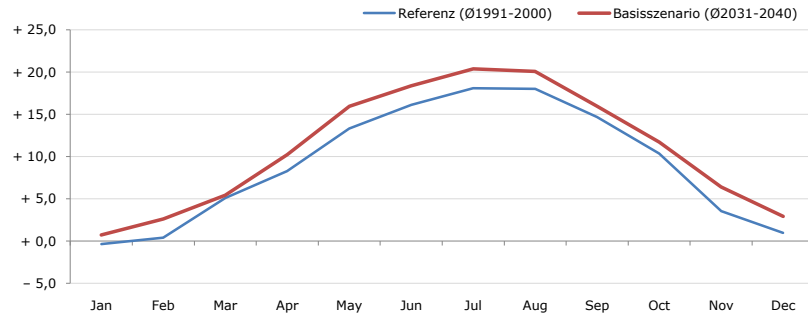


**Gemeindename:**  
 Gemeindegennzahl  
 Bezirk  
 Bundesland  
 Anzahl der Klimacluster

**Kirnberg an der Mank**  
 31515  
 Melk  
 Niederösterreich  
 3

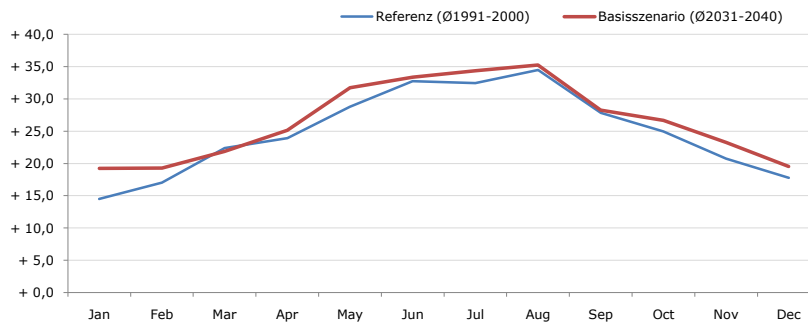


**Durchschnittstemperatur [°C]**



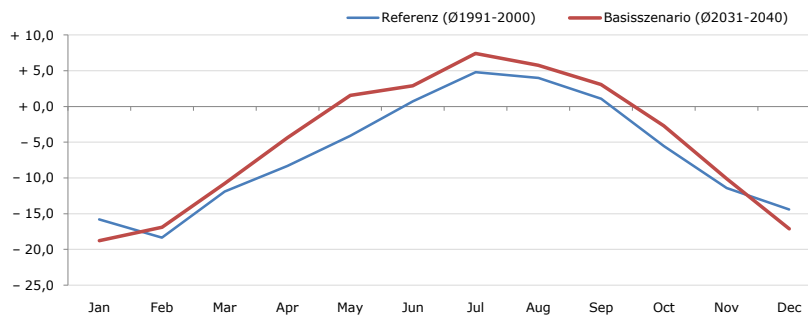
Average temperature [°C]	Jan	Feb	Mar	Apr	May	Jun	Jul	Aug	Sep	Oct	Nov	Dec	Jahr
Referenz (Ø1991-2000)	- 0,3	+ 0,4	+ 5,1	+ 8,3	+ 13,3	+ 16,1	+ 18,1	+ 18,0	+ 14,7	+ 10,4	+ 3,6	+ 1,0	+ 9,1
Basisszenario (Ø2031-2040)	+ 0,7	+ 2,6	+ 5,4	+ 10,2	+ 16,0	+ 18,4	+ 20,4	+ 20,1	+ 16,0	+ 11,7	+ 6,4	+ 2,9	+ 11,0

**Maximum Temperatur [°C]**



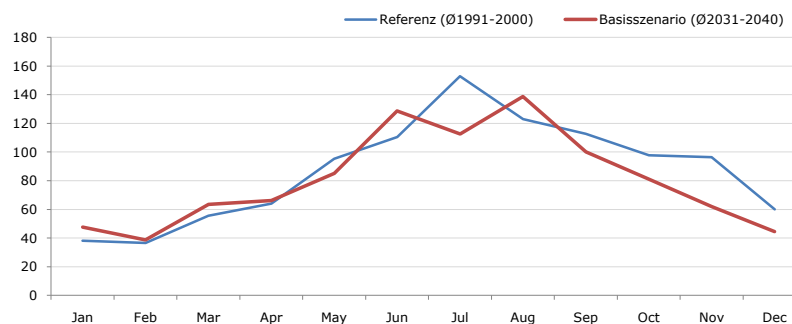
Maximum Temperatur [°C]	Jan	Feb	Mar	Apr	May	Jun	Jul	Aug	Sep	Oct	Nov	Dec	Jahr
Referenz (Ø1991-2000)	+ 14,5	+ 17,0	+ 22,4	+ 23,9	+ 28,8	+ 32,8	+ 32,5	+ 34,5	+ 27,9	+ 25,0	+ 20,8	+ 17,8	+ 24,9
Basisszenario (Ø2031-2040)	+ 19,2	+ 19,3	+ 21,9	+ 25,1	+ 31,8	+ 33,4	+ 34,4	+ 35,3	+ 28,3	+ 26,7	+ 23,3	+ 19,5	+ 26,5

**Minimum Temperatur [°C]**



Minimum Temperatur [°C]	Jan	Feb	Mar	Apr	May	Jun	Jul	Aug	Sep	Oct	Nov	Dec	Jahr
Referenz (Ø1991-2000)	- 15,8	- 18,4	- 11,9	- 8,3	- 4,1	+ 0,7	+ 4,8	+ 4,0	+ 1,1	- 5,5	- 11,4	- 14,4	- 6,5
Basisszenario (Ø2031-2040)	- 18,8	- 16,9	- 10,8	- 4,3	+ 1,6	+ 2,9	+ 7,4	+ 5,8	+ 3,1	- 2,7	- 10,1	- 17,1	- 4,9

**Niederschlag [mm]**



Niederschlag [mm]	Jan	Feb	Mar	Apr	May	Jun	Jul	Aug	Sep	Oct	Nov	Dec	Jahr
Referenz (Ø1991-2000)	38,2	36,6	55,6	64,0	95,2	110,4	152,9	122,9	112,6	97,7	96,4	60,0	1042,5
Basisszenario (Ø2031-2040)	47,7	38,8	63,6	66,2	85,2	128,6	112,7	138,7	100,0	81,0	62,0	44,5	968,9

Q: Franziska Strauss, Herbert Formayer, Veronika Asamer, Erwin Schmid, 2010; Climate change data for Austria and the period 2008-2040 with one day and km2 resolution.

Ergebnisdarstellung: Dietmar Weinberger und Franz Sinabell, WIFO, www.wifo.ac.at.

Hinweise: Hervorgegangen aus dem Projekt "Werkzeuge für Modelle einer nachhaltigen Wirtschaft", im Rahmen der Programme proVISION und PFEIL10, finanziert vom Bundesministerium für Land- und Forstwirtschaft, Umwelt und Wasserwirtschaft.

Nähere Informationen: www.landnutzung.at

Referenz (Ø1991-2000): Klimabedingungen in der Periode 1991 bis 2000

Basisszenario (Ø2031-2040): Mittlerer Temperaturanstieg und gleichbleibende Niederschlagsverteilung