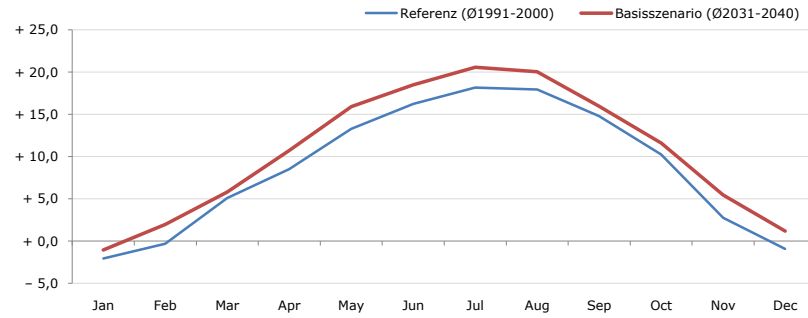


Gemeindename:
 Gemeindegennzahl
 Bezirk
 Bundesland
 Anzahl der Klimacluster

Hofamt Priel
 31511
 Melk
 Niederösterreich
 8

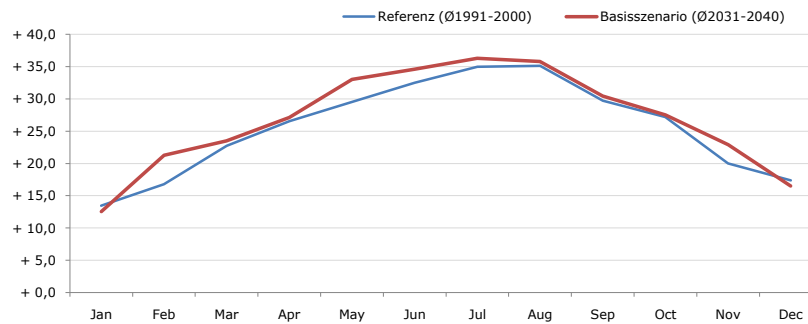


Durchschnittstemperatur [°C]



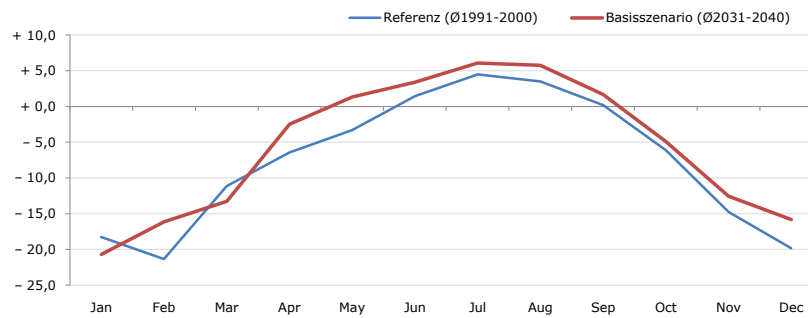
Average temperature [°C]	Jan	Feb	Mar	Apr	May	Jun	Jul	Aug	Sep	Oct	Nov	Dec	Jahr
Referenz (Ø1991-2000)	- 2,0	- 0,3	+ 5,1	+ 8,5	+ 13,3	+ 16,3	+ 18,2	+ 17,9	+ 14,8	+ 10,3	+ 2,8	- 0,9	+ 8,7
Basisszenario (Ø2031-2040)	- 1,1	+ 2,0	+ 5,8	+ 10,7	+ 15,9	+ 18,5	+ 20,6	+ 20,0	+ 16,0	+ 11,6	+ 5,5	+ 1,2	+ 10,6

Maximum Temperatur [°C]



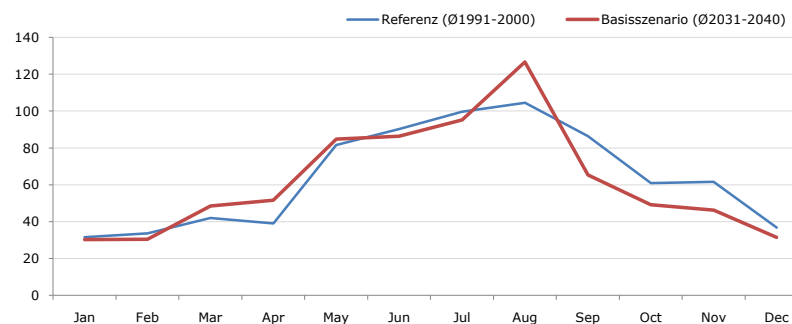
Maximum Temperatur [°C]	Jan	Feb	Mar	Apr	May	Jun	Jul	Aug	Sep	Oct	Nov	Dec	Jahr
Referenz (Ø1991-2000)	+ 13,4	+ 16,8	+ 22,7	+ 26,6	+ 29,5	+ 32,5	+ 35,0	+ 35,1	+ 29,7	+ 27,2	+ 20,0	+ 17,4	+ 25,6
Basisszenario (Ø2031-2040)	+ 12,5	+ 21,3	+ 23,5	+ 27,1	+ 33,0	+ 34,6	+ 36,3	+ 35,8	+ 30,4	+ 27,5	+ 22,9	+ 16,5	+ 26,8

Minimum Temperatur [°C]



Minimum Temperatur [°C]	Jan	Feb	Mar	Apr	May	Jun	Jul	Aug	Sep	Oct	Nov	Dec	Jahr
Referenz (Ø1991-2000)	- 18,3	- 21,4	- 11,1	- 6,4	- 3,3	+ 1,5	+ 4,5	+ 3,5	+ 0,2	- 6,1	- 14,8	- 19,8	- 7,5
Basisszenario (Ø2031-2040)	- 20,7	- 16,1	- 13,3	- 2,5	+ 1,3	+ 3,4	+ 6,1	+ 5,8	+ 1,7	- 4,9	- 12,6	- 15,8	- 5,6

Niederschlag [mm]



Niederschlag [mm]	Jan	Feb	Mar	Apr	May	Jun	Jul	Aug	Sep	Oct	Nov	Dec	Jahr
Referenz (Ø1991-2000)	31,6	33,6	41,9	39,0	81,6	90,3	99,6	104,6	86,4	61,0	61,7	36,7	768,1
Basisszenario (Ø2031-2040)	30,3	30,5	48,5	51,7	84,8	86,4	95,2	126,6	65,4	49,2	46,3	31,5	746,4

Q: Franziska Strauss, Herbert Formayer, Veronika Asamer, Erwin Schmid, 2010; Climate change data for Austria and the period 2008-2040 with one day and km2 resolution.

Ergebnisdarstellung: Dietmar Weinberger und Franz Sinabell, WIFO, www.wifo.ac.at.

Hinweise: Hervorgegangen aus dem Projekt "Werkzeuge für Modelle einer nachhaltigen Wirtschaft", im Rahmen der Programme proVISION und PFEIL10, finanziert vom Bundesministerium für Land- und Forstwirtschaft, Umwelt und Wasserwirtschaft.

Nähere Informationen: www.landnutzung.at

Referenz (Ø1991-2000): Klimabedingungen in der Periode 1991 bis 2000

Basisszenario (Ø2031-2040): Mittlerer Temperaturanstieg und gleichbleibende Niederschlagsverteilung