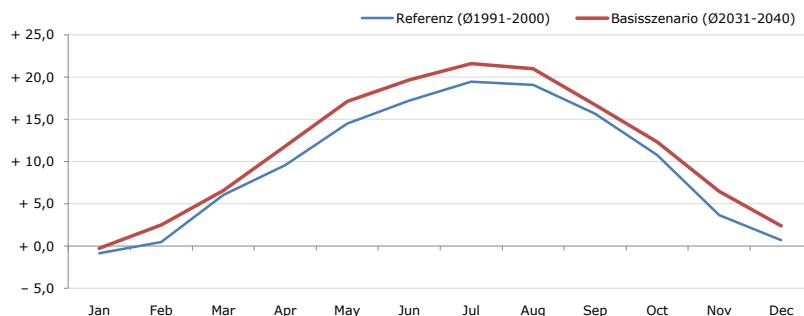


**Gemeindename:**  
 Gemeindegennzahl  
 Bezirk  
 Bundesland  
 Anzahl der Klimacluster

**Bischofstetten**  
 31504  
 Melk  
 Niederösterreich  
 4

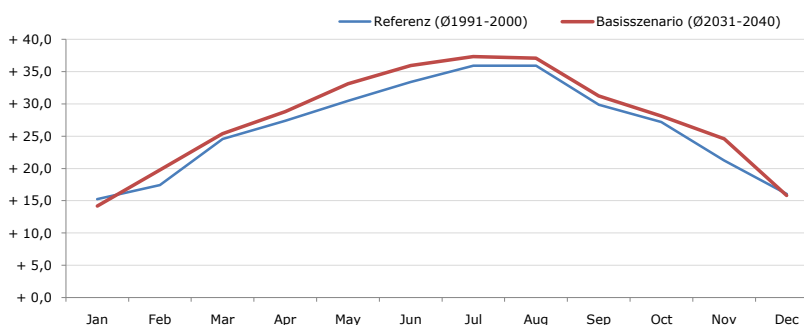


**Durchschnittstemperatur [°C]**



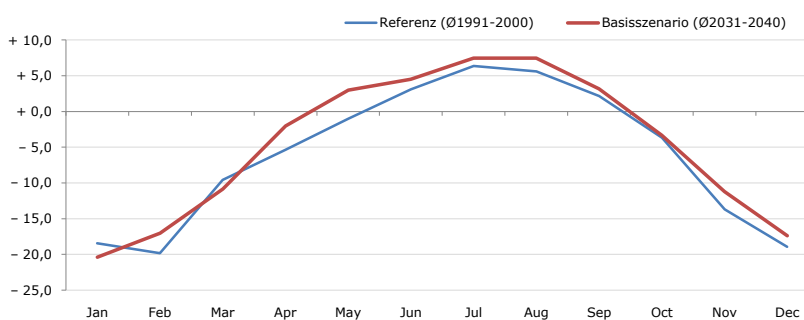
Average temperature [°C]	Jan	Feb	Mar	Apr	May	Jun	Jul	Aug	Sep	Oct	Nov	Dec	Jahr
Referenz (Ø1991-2000)	- 0,8	+ 0,5	+ 6,0	+ 9,6	+ 14,5	+ 17,2	+ 19,5	+ 19,1	+ 15,7	+ 10,8	+ 3,7	+ 0,7	+ 9,8
Basisszenario (Ø2031-2040)	- 0,3	+ 2,5	+ 6,6	+ 11,8	+ 17,1	+ 19,7	+ 21,6	+ 21,0	+ 16,7	+ 12,3	+ 6,5	+ 2,4	+ 11,6

**Maximum Temperatur [°C]**



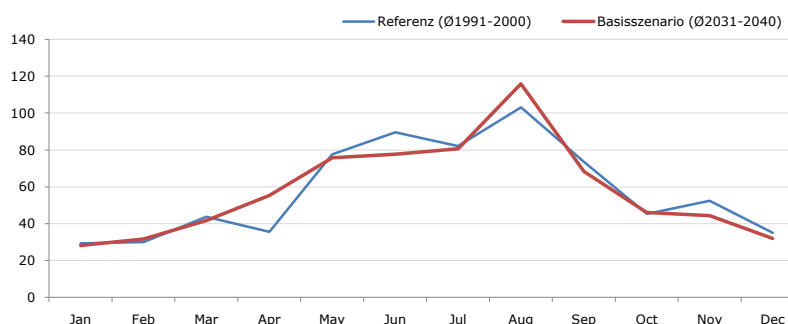
Maximum Temperatur [°C]	Jan	Feb	Mar	Apr	May	Jun	Jul	Aug	Sep	Oct	Nov	Dec	Jahr
Referenz (Ø1991-2000)	+ 15,3	+ 17,4	+ 24,6	+ 27,4	+ 30,5	+ 33,4	+ 35,9	+ 35,9	+ 29,9	+ 27,2	+ 21,3	+ 16,1	+ 26,3
Basisszenario (Ø2031-2040)	+ 14,2	+ 19,8	+ 25,4	+ 28,8	+ 33,1	+ 36,0	+ 37,4	+ 37,1	+ 31,3	+ 28,1	+ 24,6	+ 15,8	+ 27,7

**Minimum Temperatur [°C]**



Minimum Temperatur [°C]	Jan	Feb	Mar	Apr	May	Jun	Jul	Aug	Sep	Oct	Nov	Dec	Jahr
Referenz (Ø1991-2000)	- 18,4	- 19,8	- 9,6	- 5,4	- 1,0	+ 3,1	+ 6,4	+ 5,6	+ 2,1	- 3,7	- 13,7	- 19,0	- 6,0
Basisszenario (Ø2031-2040)	- 20,4	- 17,0	- 10,9	- 2,0	+ 3,0	+ 4,5	+ 7,5	+ 7,5	+ 3,2	- 3,3	- 11,2	- 17,4	- 4,7

**Niederschlag [mm]**



Niederschlag [mm]	Jan	Feb	Mar	Apr	May	Jun	Jul	Aug	Sep	Oct	Nov	Dec	Jahr
Referenz (Ø1991-2000)	29,3	30,1	43,7	35,5	77,5	89,5	82,0	103,1	73,6	45,3	52,4	35,1	697,4
Basisszenario (Ø2031-2040)	28,1	31,7	41,8	55,2	75,7	77,6	80,7	115,9	68,3	46,1	44,3	32,0	697,5

Q: Franziska Strauss, Herbert Formayer, Veronika Asamer, Erwin Schmid, 2010; Climate change data for Austria and the period 2008-2040 with one day and km2 resolution.

Ergebnisdarstellung: Dietmar Weinberger und Franz Sinabell, WIFO, www.wifo.ac.at.

Hinweise: Hervorgegangen aus dem Projekt "Werkzeuge für Modelle einer nachhaltigen Wirtschaft", im Rahmen der Programme proVISION und PFEIL10, finanziert vom Bundesministerium für Land- und Forstwirtschaft, Umwelt und Wasserwirtschaft.

Nähere Informationen: www.landnutzung.at

Referenz (Ø1991-2000): Klimabedingungen in der Periode 1991 bis 2000

Basisszenario (Ø2031-2040): Mittlerer Temperaturanstieg und gleichbleibende Niederschlagsverteilung