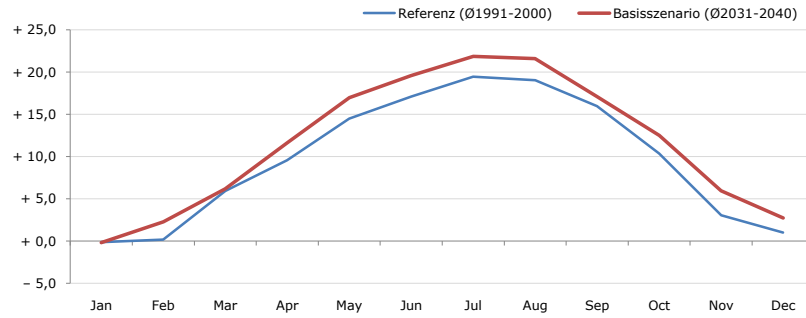


Gemeindename:
 Gemeindegennzahl
 Bezirk
 Bundesland
 Anzahl der Klimacluster

Rossatz-Arnsdorf
 31338
 Krets an der Donau (Land)
 Niederösterreich
 4

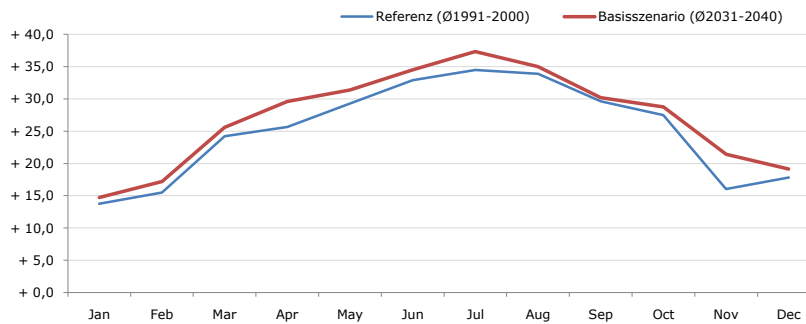


Durchschnittstemperatur [°C]



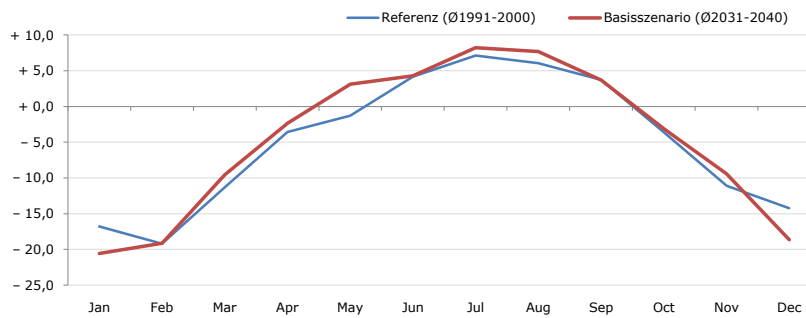
Average temperature [°C]	Jan	Feb	Mar	Apr	May	Jun	Jul	Aug	Sep	Oct	Nov	Dec	Jahr
Referenz (Ø1991-2000)	- 0,1	+ 0,2	+ 6,0	+ 9,6	+ 14,5	+ 17,1	+ 19,5	+ 19,1	+ 16,0	+ 10,4	+ 3,1	+ 1,0	+ 9,7
Basisszenario (Ø2031-2040)	- 0,2	+ 2,3	+ 6,2	+ 11,6	+ 17,0	+ 19,6	+ 21,9	+ 21,6	+ 17,1	+ 12,5	+ 6,0	+ 2,7	+ 11,6

Maximum Temperatur [°C]



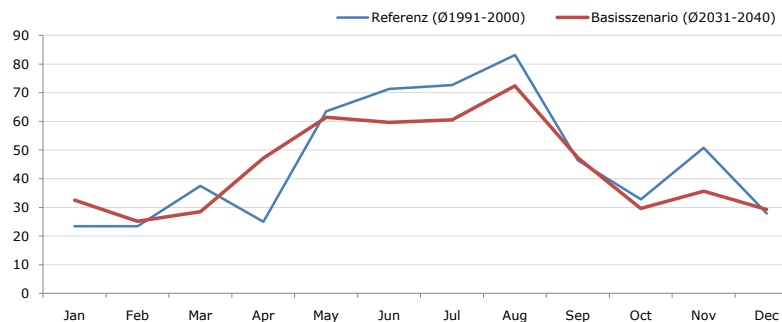
Maximum Temperatur [°C]	Jan	Feb	Mar	Apr	May	Jun	Jul	Aug	Sep	Oct	Nov	Dec	Jahr
Referenz (Ø1991-2000)	+ 13,7	+ 15,5	+ 24,2	+ 25,6	+ 29,3	+ 32,9	+ 34,5	+ 33,9	+ 29,6	+ 27,5	+ 16,0	+ 17,8	+ 25,1
Basisszenario (Ø2031-2040)	+ 14,7	+ 17,2	+ 25,6	+ 29,6	+ 31,4	+ 34,5	+ 37,3	+ 35,0	+ 30,2	+ 28,8	+ 21,4	+ 19,1	+ 27,1

Minimum Temperatur [°C]



Minimum Temperatur [°C]	Jan	Feb	Mar	Apr	May	Jun	Jul	Aug	Sep	Oct	Nov	Dec	Jahr
Referenz (Ø1991-2000)	- 16,8	- 19,2	- 11,3	- 3,6	- 1,3	+ 4,2	+ 7,1	+ 6,1	+ 3,7	- 3,6	- 11,1	- 14,2	- 4,9
Basisszenario (Ø2031-2040)	- 20,6	- 19,1	- 9,5	- 2,3	+ 3,1	+ 4,3	+ 8,2	+ 7,7	+ 3,7	- 3,1	- 9,4	- 18,7	- 4,6

Niederschlag [mm]



Niederschlag [mm]	Jan	Feb	Mar	Apr	May	Jun	Jul	Aug	Sep	Oct	Nov	Dec	Jahr
Referenz (Ø1991-2000)	23,5	23,4	37,5	24,9	63,5	71,3	72,7	83,2	46,4	32,8	50,7	27,9	557,8
Basisszenario (Ø2031-2040)	32,5	25,2	28,5	47,1	61,5	59,7	60,5	72,3	47,3	29,7	35,6	29,3	529,2

Q: Franziska Strauss, Herbert Formayer, Veronika Asamer, Erwin Schmid, 2010; Climate change data for Austria and the period 2008-2040 with one day and km2 resolution.

Ergebnisdarstellung: Dietmar Weinberger und Franz Sinabell, WIFO, www.wifo.ac.at.

Hinweise: Hervorgegangen aus dem Projekt "Werkzeuge für Modelle einer nachhaltigen Wirtschaft", im Rahmen der Programme proVISION und PFEIL10, finanziert vom Bundesministerium für Land- und Forstwirtschaft, Umwelt und Wasserwirtschaft.

Nähere Informationen: www.landnutzung.at

Referenz (Ø1991-2000): Klimabedingungen in der Periode 1991 bis 2000

Basisszenario (Ø2031-2040): Mittlerer Temperaturanstieg und gleichbleibende Niederschlagsverteilung