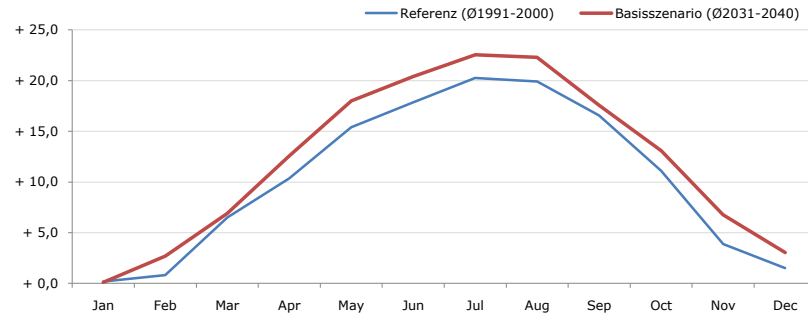


Gemeindename:
 Gemeindegennzahl
 Bezirk
 Bundesland
 Anzahl der Klimacluster

Rohrendorf bei Krems
 31337
 Krets an der Donau (Land)
 Niedersterreich
 2

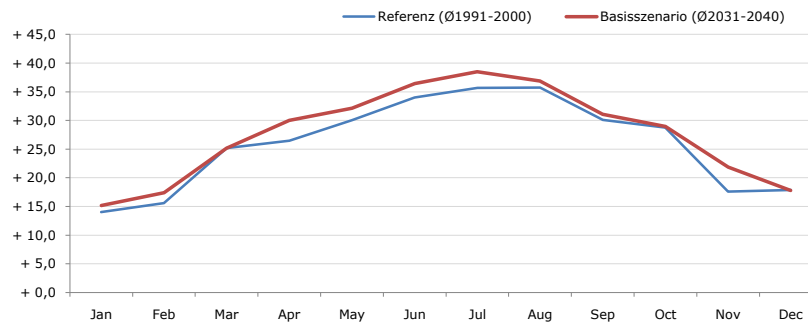


Durchschnittstemperatur [°C]



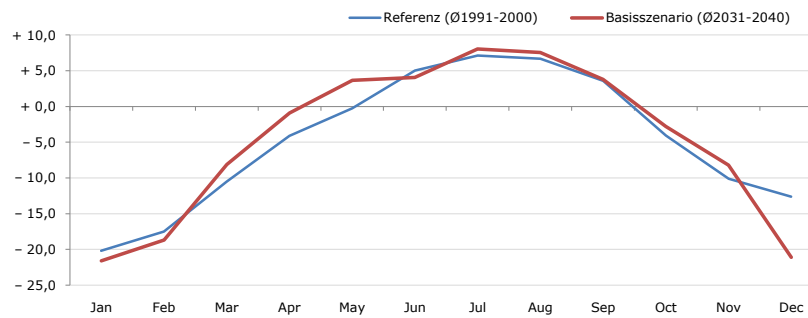
Average temperature [°C]	Jan	Feb	Mar	Apr	May	Jun	Jul	Aug	Sep	Oct	Nov	Dec	Jahr
Referenz (Ø1991-2000)	+ 0,2	+ 0,8	+ 6,5	+ 10,3	+ 15,4	+ 17,9	+ 20,3	+ 19,9	+ 16,6	+ 11,1	+ 3,9	+ 1,5	+ 10,4
Basisszenario (Ø2031-2040)	+ 0,1	+ 2,7	+ 6,9	+ 12,6	+ 18,0	+ 20,4	+ 22,6	+ 22,3	+ 17,6	+ 13,1	+ 6,8	+ 3,0	+ 12,2

Maximum Temperatur [°C]



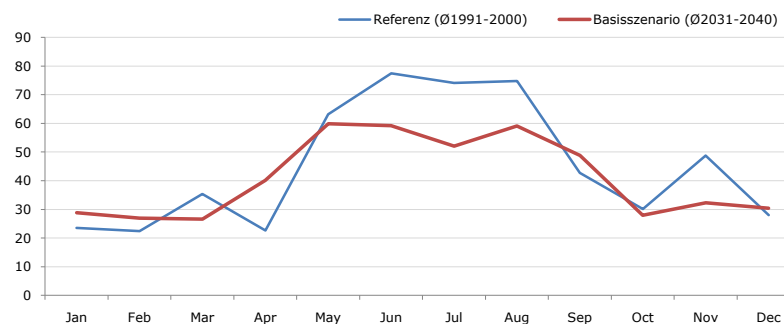
Maximum Temperatur [°C]	Jan	Feb	Mar	Apr	May	Jun	Jul	Aug	Sep	Oct	Nov	Dec	Jahr
Referenz (Ø1991-2000)	+ 14,0	+ 15,6	+ 25,2	+ 26,5	+ 30,1	+ 34,0	+ 35,7	+ 35,8	+ 30,1	+ 28,8	+ 17,6	+ 17,9	+ 26,0
Basisszenario (Ø2031-2040)	+ 15,2	+ 17,4	+ 25,2	+ 30,0	+ 32,1	+ 36,4	+ 38,5	+ 36,9	+ 31,1	+ 28,9	+ 21,8	+ 17,8	+ 27,7

Minimum Temperatur [°C]



Minimum Temperatur [°C]	Jan	Feb	Mar	Apr	May	Jun	Jul	Aug	Sep	Oct	Nov	Dec	Jahr
Referenz (Ø1991-2000)	- 20,2	- 17,5	- 10,5	- 4,1	- 0,2	+ 5,0	+ 7,1	+ 6,7	+ 3,6	- 4,1	- 10,1	- 12,6	- 4,7
Basisszenario (Ø2031-2040)	- 21,6	- 18,7	- 8,1	- 0,9	+ 3,7	+ 4,1	+ 8,0	+ 7,6	+ 3,8	- 2,8	- 8,2	- 21,1	- 4,5

Niederschlag [mm]



Niederschlag [mm]	Jan	Feb	Mar	Apr	May	Jun	Jul	Aug	Sep	Oct	Nov	Dec	Jahr
Referenz (Ø1991-2000)	23,6	22,5	35,3	22,6	63,2	77,4	74,1	74,8	42,7	30,1	48,8	28,0	543,0
Basisszenario (Ø2031-2040)	28,9	27,0	26,6	40,1	59,8	59,2	52,1	59,1	48,8	28,0	32,3	30,4	492,4

Q: Franziska Strauss, Herbert Formayer, Veronika Asamer, Erwin Schmid, 2010; Climate change data for Austria and the period 2008-2040 with one day and km2 resolution.

Ergebnisdarstellung: Dietmar Weinberger und Franz Sinabell, WIFO, www.wifo.ac.at.

Hinweise: Hervorgegangen aus dem Projekt "Werkzeuge für Modelle einer nachhaltigen Wirtschaft", im Rahmen der Programme proVISION und PFEIL10, finanziert vom Bundesministerium für Land- und Forstwirtschaft, Umwelt und Wasserwirtschaft.

Nähere Informationen: www.landnutzung.at

Referenz (Ø1991-2000): Klimabedingungen in der Periode 1991 bis 2000

Basisszenario (Ø2031-2040): Mittlerer Temperaturanstieg und gleichbleibende Niederschlagsverteilung