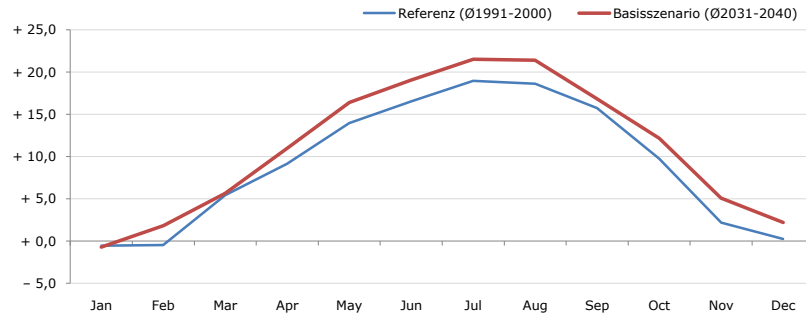
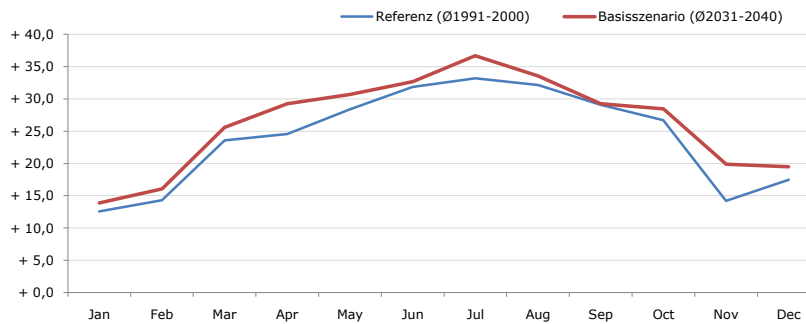


Durchschnittstemperatur [°C]



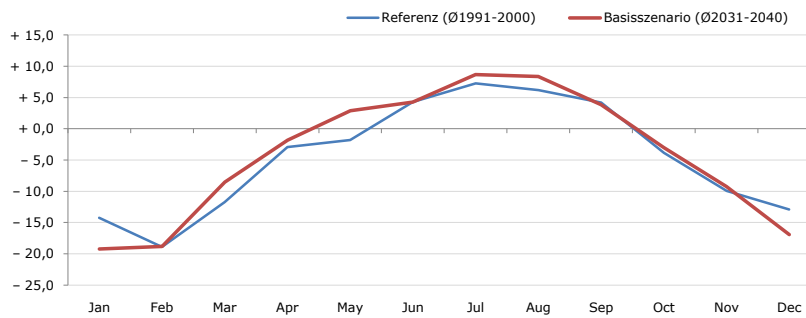
Average temperature [°C]	Jan	Feb	Mar	Apr	May	Jun	Jul	Aug	Sep	Oct	Nov	Dec	Jahr
Referenz (Ø1991-2000)	- 0,5	- 0,4	+ 5,5	+ 9,2	+ 14,0	+ 16,5	+ 19,0	+ 18,6	+ 15,8	+ 9,8	+ 2,2	+ 0,3	+ 9,2
Basisszenario (Ø2031-2040)	- 0,7	+ 1,8	+ 5,6	+ 11,0	+ 16,4	+ 19,1	+ 21,5	+ 21,4	+ 16,8	+ 12,2	+ 5,1	+ 2,2	+ 11,1

Maximum Temperatur [°C]



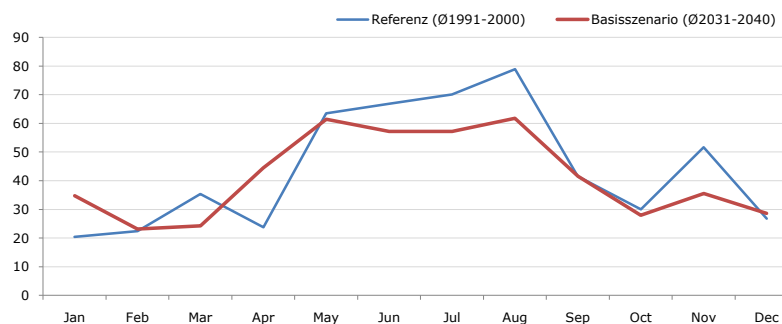
Maximum Temperatur [°C]	Jan	Feb	Mar	Apr	May	Jun	Jul	Aug	Sep	Oct	Nov	Dec	Jahr
Referenz (Ø1991-2000)	+ 12,6	+ 14,3	+ 23,6	+ 24,6	+ 28,4	+ 31,9	+ 33,2	+ 32,2	+ 29,1	+ 26,7	+ 14,2	+ 17,5	+ 24,1
Basisszenario (Ø2031-2040)	+ 13,9	+ 16,1	+ 25,6	+ 29,3	+ 30,7	+ 32,7	+ 36,7	+ 33,6	+ 29,3	+ 28,5	+ 19,9	+ 19,5	+ 26,4

Minimum Temperatur [°C]



Minimum Temperatur [°C]	Jan	Feb	Mar	Apr	May	Jun	Jul	Aug	Sep	Oct	Nov	Dec	Jahr
Referenz (Ø1991-2000)	- 14,2	- 18,9	- 11,7	- 2,9	- 1,8	+ 4,3	+ 7,3	+ 6,2	+ 4,2	- 3,8	- 9,9	- 12,9	- 4,4
Basisszenario (Ø2031-2040)	- 19,2	- 18,8	- 8,5	- 1,8	+ 2,9	+ 4,3	+ 8,7	+ 8,4	+ 3,9	- 3,0	- 9,2	- 16,9	- 4,0

Niederschlag [mm]



Niederschlag [mm]	Jan	Feb	Mar	Apr	May	Jun	Jul	Aug	Sep	Oct	Nov	Dec	Jahr
Referenz (Ø1991-2000)	20,5	22,4	35,3	23,8	63,5	66,8	70,1	78,9	41,5	30,1	51,6	26,7	531,2
Basisszenario (Ø2031-2040)	34,8	23,1	24,3	44,4	61,4	57,2	57,2	61,8	41,6	28,0	35,6	28,6	498,0

Q: Franziska Strauss, Herbert Formayer, Veronika Asamer, Erwin Schmid, 2010; Climate change data for Austria and the period 2008-2040 with one day and km2 resolution.

Ergebnisdarstellung: Dietmar Weinberger und Franz Sinabell, WIFO, www.wifo.ac.at.

Hinweise: Hervorgegangen aus dem Projekt "Werkzeuge für Modelle einer nachhaltigen Wirtschaft", im Rahmen der Programme proVISION und PFEIL10, finanziert vom Bundesministerium für Land- und Forstwirtschaft, Umwelt und Wasserwirtschaft.

Nähere Informationen: www.landnutzung.at

Referenz (Ø1991-2000): Klimabedingungen in der Periode 1991 bis 2000

Basisszenario (Ø2031-2040): Mittlerer Temperaturanstieg und gleichbleibende Niederschlagsverteilung