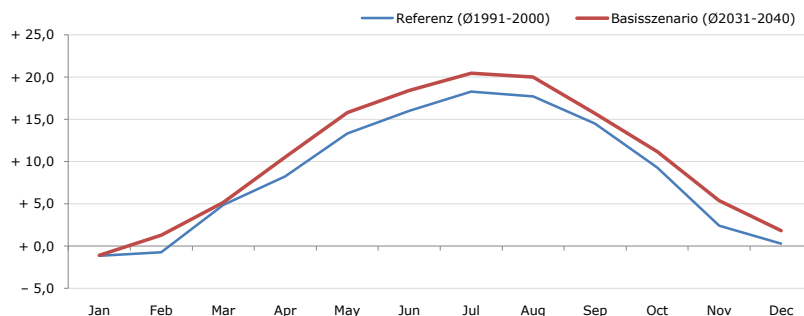


Gemeindename:
 Gemeindegennzahl
 Bezirk
 Bundesland
 Anzahl der Klimacluster

Gföhl
 31311
 Krets an der Donau (Land)
 Niederösterreich
 3

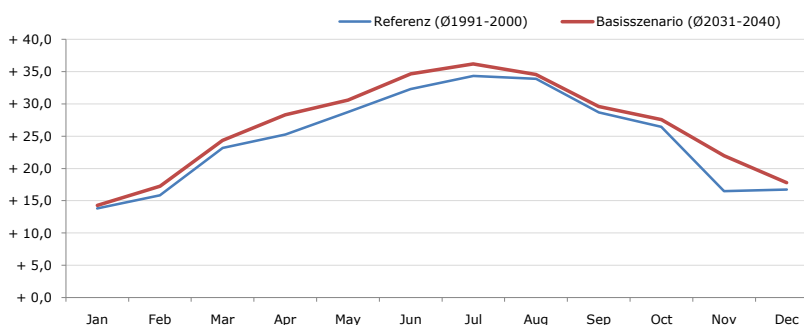


Durchschnittstemperatur [°C]



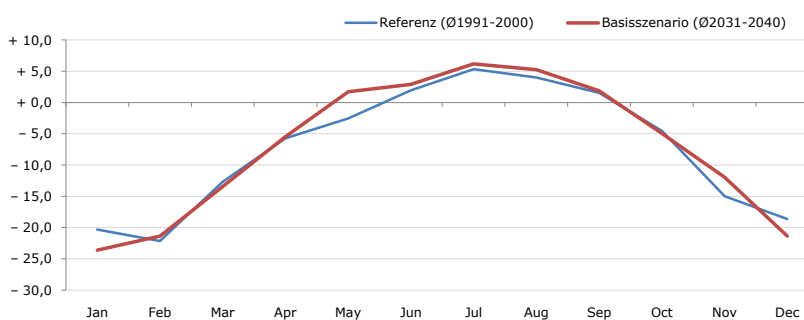
Average temperature [°C]	Jan	Feb	Mar	Apr	May	Jun	Jul	Aug	Sep	Oct	Nov	Dec	Jahr
Referenz (Ø1991-2000)	- 1,1	- 0,7	+ 4,9	+ 8,2	+ 13,3	+ 16,0	+ 18,3	+ 17,7	+ 14,5	+ 9,3	+ 2,4	+ 0,3	+ 8,7
Basisszenario (Ø2031-2040)	- 1,1	+ 1,3	+ 5,1	+ 10,5	+ 15,8	+ 18,4	+ 20,5	+ 20,0	+ 15,7	+ 11,2	+ 5,4	+ 1,8	+ 10,4

Maximum Temperatur [°C]



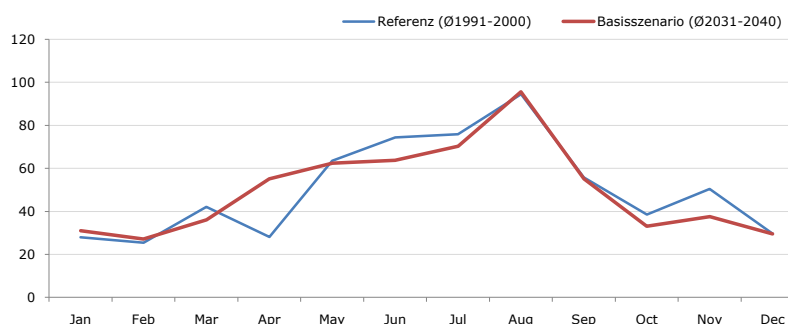
Maximum Temperatur [°C]	Jan	Feb	Mar	Apr	May	Jun	Jul	Aug	Sep	Oct	Nov	Dec	Jahr
Referenz (Ø1991-2000)	+ 13,8	+ 15,8	+ 23,2	+ 25,2	+ 28,7	+ 32,3	+ 34,3	+ 33,9	+ 28,7	+ 26,5	+ 16,5	+ 16,8	+ 24,7
Basisszenario (Ø2031-2040)	+ 14,3	+ 17,2	+ 24,4	+ 28,3	+ 30,6	+ 34,7	+ 36,2	+ 34,6	+ 29,6	+ 27,6	+ 22,0	+ 17,8	+ 26,5

Minimum Temperatur [°C]



Minimum Temperatur [°C]	Jan	Feb	Mar	Apr	May	Jun	Jul	Aug	Sep	Oct	Nov	Dec	Jahr
Referenz (Ø1991-2000)	- 20,3	- 22,2	- 12,7	- 5,7	- 2,5	+ 2,0	+ 5,4	+ 4,0	+ 1,6	- 4,5	- 15,0	- 18,6	- 7,3
Basisszenario (Ø2031-2040)	- 23,6	- 21,4	- 13,4	- 5,4	+ 1,7	+ 2,9	+ 6,2	+ 5,3	+ 1,9	- 4,9	- 12,0	- 21,4	- 6,9

Niederschlag [mm]



Niederschlag [mm]	Jan	Feb	Mar	Apr	May	Jun	Jul	Aug	Sep	Oct	Nov	Dec	Jahr
Referenz (Ø1991-2000)	28,0	25,4	42,1	28,1	63,5	74,5	75,8	94,4	55,8	38,5	50,5	29,6	606,1
Basisszenario (Ø2031-2040)	31,1	27,2	36,0	55,2	62,4	63,7	70,4	95,7	55,1	33,1	37,6	29,5	596,9

Q: Franziska Strauss, Herbert Formayer, Veronika Asamer, Erwin Schmid, 2010; Climate change data for Austria and the period 2008-2040 with one day and km2 resolution.

Ergebnisdarstellung: Dietmar Weinberger und Franz Sinabell, WIFO, www.wifo.ac.at.

Hinweise: Hervorgegangen aus dem Projekt "Werkzeuge für Modelle einer nachhaltigen Wirtschaft", im Rahmen der Programme proVISION und PFEIL10, finanziert vom Bundesministerium für Land- und Forstwirtschaft, Umwelt und Wasserwirtschaft.

Nähere Informationen: www.landnutzung.at

Referenz (Ø1991-2000): Klimabedingungen in der Periode 1991 bis 2000

Basisszenario (Ø2031-2040): Mittlerer Temperaturanstieg und gleichbleibende Niederschlagsverteilung