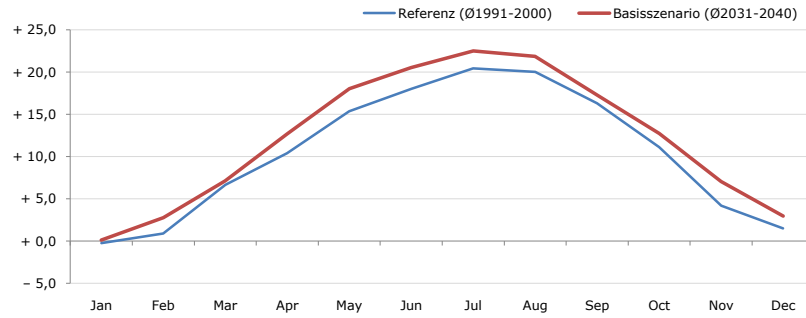


Gemeindename:
 Gemeindegennzahl
 Bezirk
 Bundesland
 Anzahl der Klimacluster

Spillern
 31227
 Korneuburg
 Niederösterreich
 2

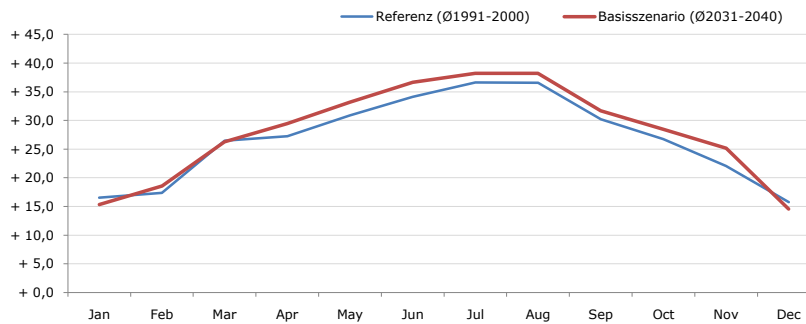


Durchschnittstemperatur [°C]



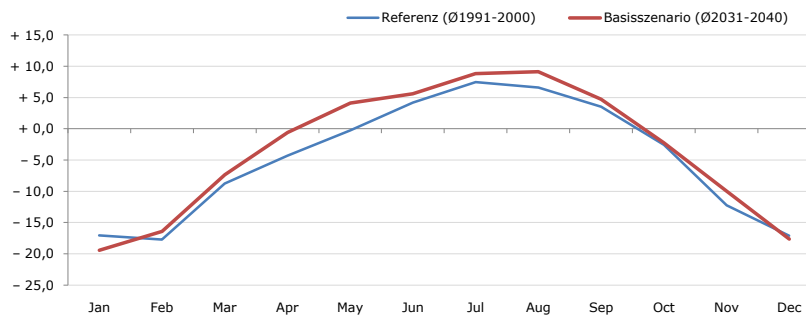
Average temperature [°C]	Jan	Feb	Mar	Apr	May	Jun	Jul	Aug	Sep	Oct	Nov	Dec	Jahr
Referenz (Ø1991-2000)	- 0,2	+ 0,9	+ 6,7	+ 10,4	+ 15,4	+ 18,0	+ 20,4	+ 20,0	+ 16,3	+ 11,1	+ 4,2	+ 1,5	+ 10,5
Basisszenario (Ø2031-2040)	+ 0,1	+ 2,8	+ 7,1	+ 12,7	+ 18,0	+ 20,5	+ 22,5	+ 21,9	+ 17,3	+ 12,7	+ 7,1	+ 3,0	+ 12,2

Maximum Temperatur [°C]



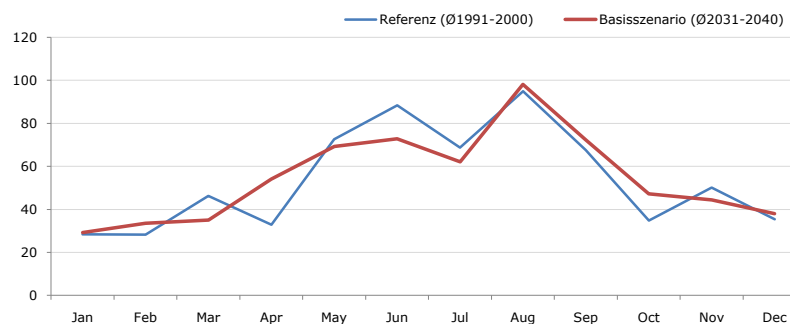
Maximum Temperatur [°C]	Jan	Feb	Mar	Apr	May	Jun	Jul	Aug	Sep	Oct	Nov	Dec	Jahr
Referenz (Ø1991-2000)	+ 16,5	+ 17,4	+ 26,5	+ 27,3	+ 30,9	+ 34,1	+ 36,6	+ 36,6	+ 30,2	+ 26,7	+ 22,0	+ 15,7	+ 26,8
Basisszenario (Ø2031-2040)	+ 15,4	+ 18,6	+ 26,3	+ 29,4	+ 33,2	+ 36,7	+ 38,2	+ 38,2	+ 31,7	+ 28,4	+ 25,2	+ 14,6	+ 28,0

Minimum Temperatur [°C]



Minimum Temperatur [°C]	Jan	Feb	Mar	Apr	May	Jun	Jul	Aug	Sep	Oct	Nov	Dec	Jahr
Referenz (Ø1991-2000)	- 17,0	- 17,7	- 8,7	- 4,3	- 0,3	+ 4,2	+ 7,5	+ 6,6	+ 3,5	- 2,6	- 12,3	- 17,1	- 4,8
Basisszenario (Ø2031-2040)	- 19,4	- 16,4	- 7,4	- 0,6	+ 4,1	+ 5,6	+ 8,8	+ 9,1	+ 4,7	- 2,2	- 10,0	- 17,7	- 3,4

Niederschlag [mm]



Niederschlag [mm]	Jan	Feb	Mar	Apr	May	Jun	Jul	Aug	Sep	Oct	Nov	Dec	Jahr
Referenz (Ø1991-2000)	28,5	28,2	46,3	32,8	72,6	88,3	68,7	94,9	67,6	34,8	50,2	35,5	648,4
Basisszenario (Ø2031-2040)	29,3	33,6	35,1	54,0	69,3	72,8	62,2	98,1	72,2	47,3	44,4	37,9	656,2

Q: Franziska Strauss, Herbert Formayer, Veronika Asamer, Erwin Schmid, 2010; Climate change data for Austria and the period 2008-2040 with one day and km2 resolution.

Ergebnisdarstellung: Dietmar Weinberger und Franz Sinabell, WIFO, www.wifo.ac.at.

Hinweise: Hervorgegangen aus dem Projekt "Werkzeuge für Modelle einer nachhaltigen Wirtschaft", im Rahmen der Programme proVISION und PFEIL10, finanziert vom Bundesministerium für Land- und Forstwirtschaft, Umwelt und Wasserwirtschaft.

Nähere Informationen: www.landnutzung.at

Referenz (Ø1991-2000): Klimabedingungen in der Periode 1991 bis 2000

Basisszenario (Ø2031-2040): Mittlerer Temperaturanstieg und gleichbleibende Niederschlagsverteilung