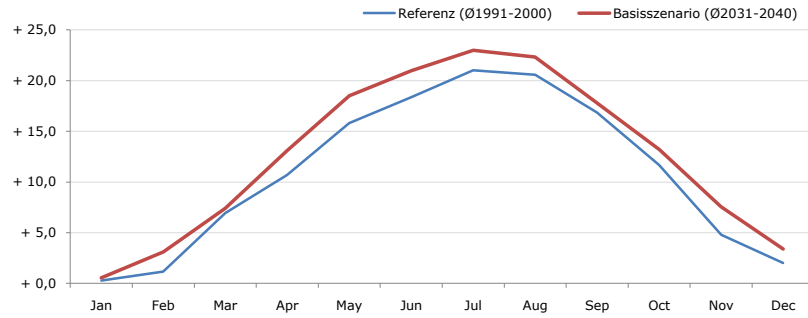


Gemeindename:
 Gemeindegennzahl
 Bezirk
 Bundesland
 Anzahl der Klimacluster

Langenzersdorf
 31214
 Korneuburg
 Niederösterreich
 2

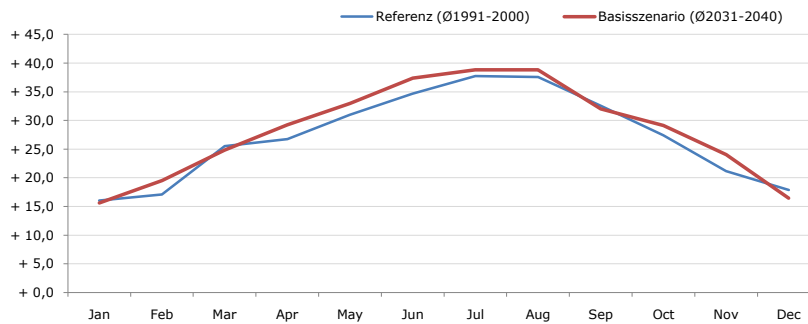


Durchschnittstemperatur [°C]



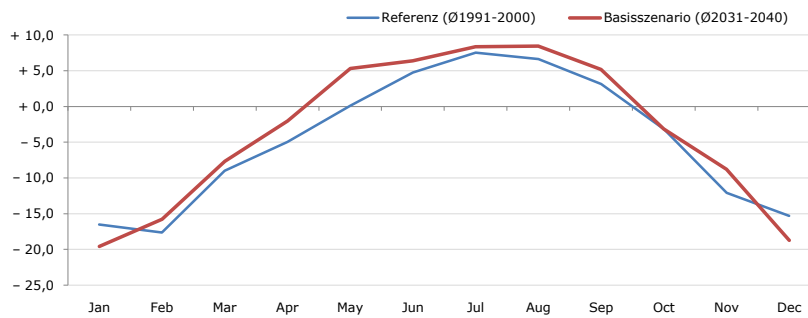
Average temperature [°C]	Jan	Feb	Mar	Apr	May	Jun	Jul	Aug	Sep	Oct	Nov	Dec	Jahr
Referenz (Ø1991-2000)	+ 0,3	+ 1,2	+ 6,9	+ 10,7	+ 15,8	+ 18,4	+ 21,0	+ 20,6	+ 16,9	+ 11,7	+ 4,8	+ 2,0	+ 10,9
Basisszenario (Ø2031-2040)	+ 0,6	+ 3,1	+ 7,4	+ 13,1	+ 18,5	+ 21,0	+ 23,0	+ 22,3	+ 17,8	+ 13,2	+ 7,5	+ 3,4	+ 12,6

Maximum Temperatur [°C]



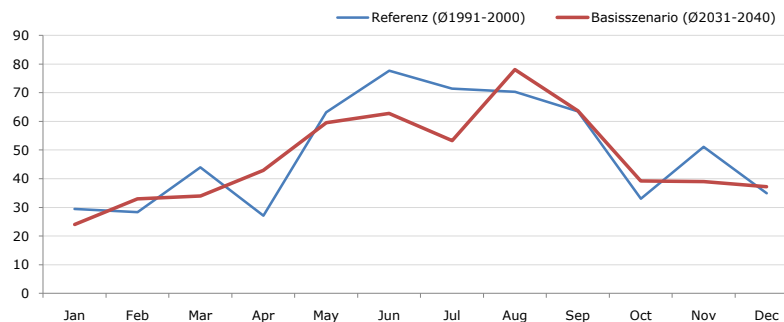
Maximum Temperatur [°C]	Jan	Feb	Mar	Apr	May	Jun	Jul	Aug	Sep	Oct	Nov	Dec	Jahr
Referenz (Ø1991-2000)	+ 16,1	+ 17,1	+ 25,5	+ 26,7	+ 31,0	+ 34,7	+ 37,7	+ 37,6	+ 32,5	+ 27,4	+ 21,2	+ 17,9	+ 27,2
Basisszenario (Ø2031-2040)	+ 15,6	+ 19,5	+ 24,8	+ 29,2	+ 33,0	+ 37,4	+ 38,8	+ 38,8	+ 32,0	+ 29,1	+ 24,0	+ 16,5	+ 28,3

Minimum Temperatur [°C]



Minimum Temperatur [°C]	Jan	Feb	Mar	Apr	May	Jun	Jul	Aug	Sep	Oct	Nov	Dec	Jahr
Referenz (Ø1991-2000)	- 16,5	- 17,6	- 9,0	- 4,9	+ 0,1	+ 4,7	+ 7,5	+ 6,6	+ 3,2	- 3,2	- 12,1	- 15,3	- 4,6
Basisszenario (Ø2031-2040)	- 19,6	- 15,8	- 7,7	- 2,0	+ 5,3	+ 6,4	+ 8,4	+ 8,5	+ 5,2	- 3,1	- 8,8	- 18,7	- 3,4

Niederschlag [mm]



Niederschlag [mm]	Jan	Feb	Mar	Apr	May	Jun	Jul	Aug	Sep	Oct	Nov	Dec	Jahr
Referenz (Ø1991-2000)	29,4	28,4	44,0	27,1	63,1	77,7	71,4	70,4	63,4	33,0	51,1	34,9	593,9
Basisszenario (Ø2031-2040)	24,0	33,0	33,9	42,9	59,5	62,8	53,3	78,1	63,7	39,2	38,9	37,2	566,5

Q: Franziska Strauss, Herbert Formayer, Veronika Asamer, Erwin Schmid, 2010; Climate change data for Austria and the period 2008-2040 with one day and km2 resolution.

Ergebnisdarstellung: Dietmar Weinberger und Franz Sinabell, WIFO, www.wifo.ac.at.

Hinweise: Hervorgegangen aus dem Projekt "Werkzeuge für Modelle einer nachhaltigen Wirtschaft", im Rahmen der Programme proVISION und PFEIL10, finanziert vom Bundesministerium für Land- und Forstwirtschaft, Umwelt und Wasserwirtschaft.

Nähere Informationen: www.landnutzung.at

Referenz (Ø1991-2000): Klimabedingungen in der Periode 1991 bis 2000

Basisszenario (Ø2031-2040): Mittlerer Temperaturanstieg und gleichbleibende Niederschlagsverteilung