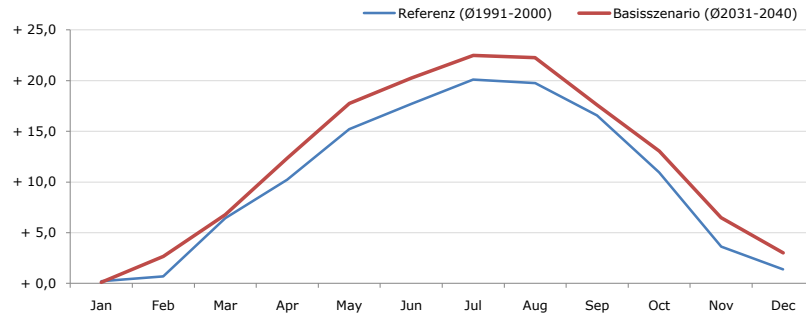


Gemeindename:
 Gemeindegennzahl
 Bezirk
 Bundesland
 Anzahl der Klimacluster

Straning-Grafenberg
 31130
 Horn
 Niederösterreich
 3

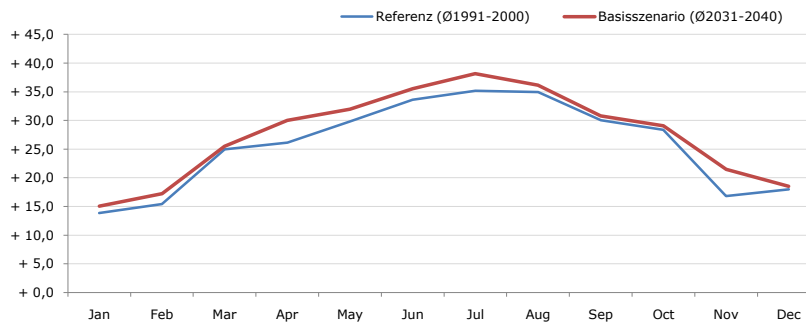


Durchschnittstemperatur [°C]



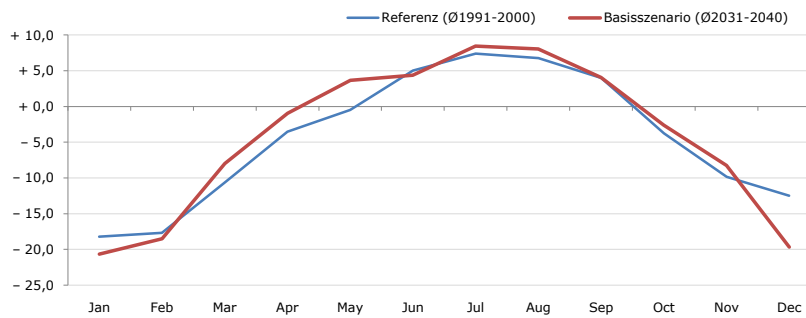
Average temperature [°C]	Jan	Feb	Mar	Apr	May	Jun	Jul	Aug	Sep	Oct	Nov	Dec	Jahr
Referenz (Ø1991-2000)	+ 0,2	+ 0,7	+ 6,4	+ 10,2	+ 15,2	+ 17,7	+ 20,1	+ 19,8	+ 16,6	+ 10,9	+ 3,6	+ 1,4	+ 10,3
Basisszenario (Ø2031-2040)	+ 0,1	+ 2,7	+ 6,8	+ 12,4	+ 17,8	+ 20,2	+ 22,5	+ 22,3	+ 17,6	+ 13,0	+ 6,5	+ 3,0	+ 12,1

Maximum Temperatur [°C]



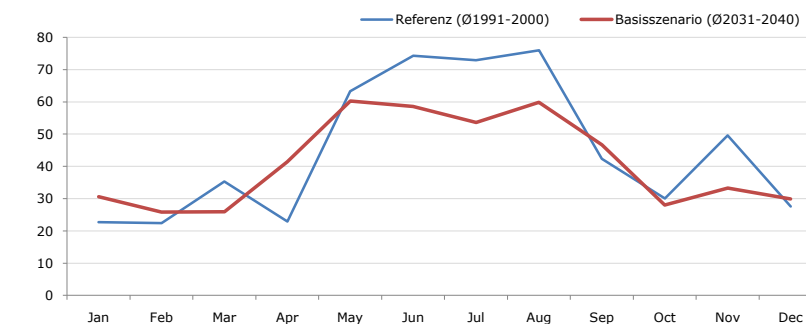
Maximum Temperatur [°C]	Jan	Feb	Mar	Apr	May	Jun	Jul	Aug	Sep	Oct	Nov	Dec	Jahr
Referenz (Ø1991-2000)	+ 13,8	+ 15,4	+ 25,0	+ 26,2	+ 29,8	+ 33,6	+ 35,2	+ 34,9	+ 30,0	+ 28,4	+ 16,8	+ 18,0	+ 25,7
Basisszenario (Ø2031-2040)	+ 15,0	+ 17,2	+ 25,5	+ 30,0	+ 31,9	+ 35,6	+ 38,2	+ 36,1	+ 30,8	+ 29,0	+ 21,5	+ 18,5	+ 27,5

Minimum Temperatur [°C]



Minimum Temperatur [°C]	Jan	Feb	Mar	Apr	May	Jun	Jul	Aug	Sep	Oct	Nov	Dec	Jahr
Referenz (Ø1991-2000)	- 18,2	- 17,7	- 10,7	- 3,5	- 0,5	+ 5,0	+ 7,4	+ 6,8	+ 4,0	- 3,8	- 9,8	- 12,5	- 4,4
Basisszenario (Ø2031-2040)	- 20,7	- 18,5	- 8,0	- 0,9	+ 3,7	+ 4,4	+ 8,5	+ 8,0	+ 4,0	- 2,6	- 8,3	- 19,7	- 4,1

Niederschlag [mm]



Niederschlag [mm]	Jan	Feb	Mar	Apr	May	Jun	Jul	Aug	Sep	Oct	Nov	Dec	Jahr
Referenz (Ø1991-2000)	22,7	22,4	35,3	22,9	63,3	74,3	72,9	76,0	42,4	30,1	49,6	27,6	539,5
Basisszenario (Ø2031-2040)	30,6	25,9	25,9	41,4	60,3	58,6	53,6	59,9	46,7	28,0	33,3	29,9	494,0

Q: Franziska Strauss, Herbert Formayer, Veronika Asamer, Erwin Schmid, 2010; Climate change data for Austria and the period 2008-2040 with one day and km2 resolution.

Ergebnisdarstellung: Dietmar Weinberger und Franz Sinabell, WIFO, www.wifo.ac.at.

Hinweise: Hervorgegangen aus dem Projekt "Werkzeuge für Modelle einer nachhaltigen Wirtschaft", im Rahmen der Programme proVISION und PFEIL10, finanziert vom Bundesministerium für Land- und Forstwirtschaft, Umwelt und Wasserwirtschaft.

Nähere Informationen: www.landnutzung.at

Referenz (Ø1991-2000): Klimabedingungen in der Periode 1991 bis 2000

Basisszenario (Ø2031-2040): Mittlerer Temperaturanstieg und gleichbleibende Niederschlagsverteilung