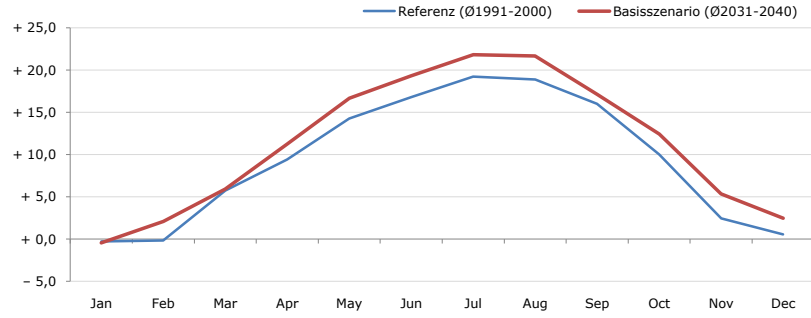


Gemeindename:
 Gemeindegennzahl
 Bezirk
 Bundesland
 Anzahl der Klimacluster

Weitersfeld
 31129
 Horn
 Niederösterreich
 2

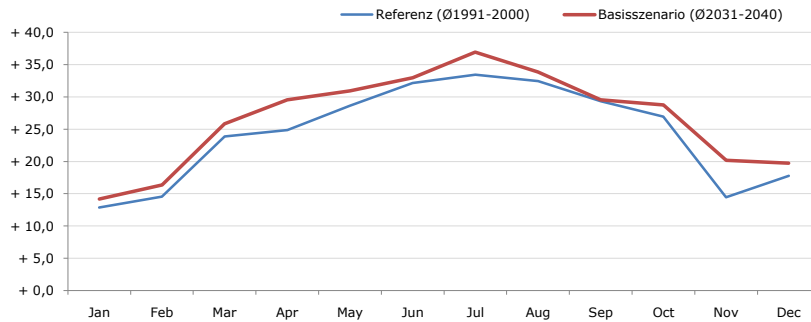


Durchschnittstemperatur [°C]



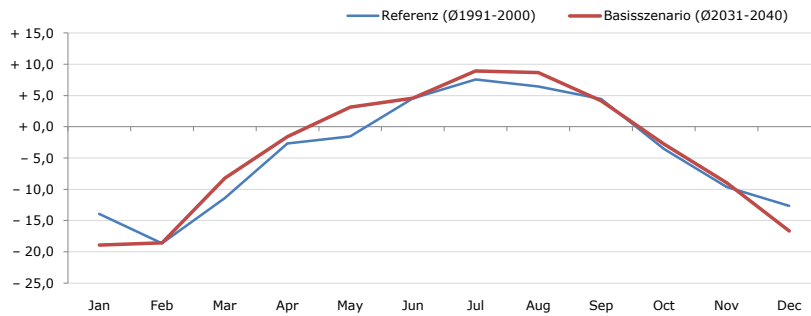
Average temperature [°C]	Jan	Feb	Mar	Apr	May	Jun	Jul	Aug	Sep	Oct	Nov	Dec	Jahr
Referenz (Ø1991-2000)	- 0,3	- 0,2	+ 5,7	+ 9,4	+ 14,3	+ 16,8	+ 19,2	+ 18,9	+ 16,0	+ 10,0	+ 2,5	+ 0,5	+ 9,5
Basisszenario (Ø2031-2040)	- 0,4	+ 2,1	+ 5,9	+ 11,3	+ 16,7	+ 19,3	+ 21,8	+ 21,7	+ 17,1	+ 12,4	+ 5,4	+ 2,5	+ 11,4

Maximum Temperatur [°C]



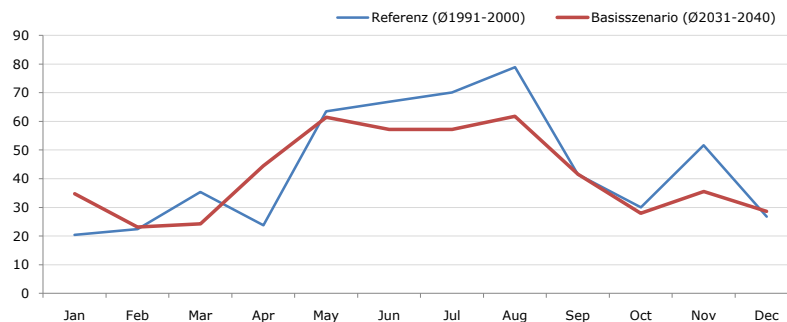
Maximum Temperatur [°C]	Jan	Feb	Mar	Apr	May	Jun	Jul	Aug	Sep	Oct	Nov	Dec	Jahr
Referenz (Ø1991-2000)	+ 12,9	+ 14,6	+ 23,9	+ 24,9	+ 28,7	+ 32,2	+ 33,5	+ 32,5	+ 29,4	+ 27,0	+ 14,5	+ 17,8	+ 24,4
Basisszenario (Ø2031-2040)	+ 14,2	+ 16,4	+ 25,9	+ 29,6	+ 31,0	+ 33,0	+ 37,0	+ 33,9	+ 29,6	+ 28,8	+ 20,2	+ 19,8	+ 26,6

Minimum Temperatur [°C]



Minimum Temperatur [°C]	Jan	Feb	Mar	Apr	May	Jun	Jul	Aug	Sep	Oct	Nov	Dec	Jahr
Referenz (Ø1991-2000)	- 13,9	- 18,6	- 11,4	- 2,6	- 1,5	+ 4,6	+ 7,6	+ 6,5	+ 4,5	- 3,5	- 9,6	- 12,6	- 4,2
Basisszenario (Ø2031-2040)	- 18,9	- 18,5	- 8,2	- 1,5	+ 3,2	+ 4,6	+ 9,0	+ 8,7	+ 4,2	- 2,7	- 8,9	- 16,6	- 3,8

Niederschlag [mm]



Niederschlag [mm]	Jan	Feb	Mar	Apr	May	Jun	Jul	Aug	Sep	Oct	Nov	Dec	Jahr
Referenz (Ø1991-2000)	20,5	22,4	35,3	23,8	63,5	66,8	70,1	78,9	41,5	30,1	51,6	26,7	531,2
Basisszenario (Ø2031-2040)	34,8	23,1	24,3	44,4	61,4	57,2	57,2	61,8	41,6	28,0	35,6	28,6	498,0

Q: Franziska Strauss, Herbert Formayer, Veronika Asamer, Erwin Schmid, 2010; Climate change data for Austria and the period 2008-2040 with one day and km2 resolution.

Ergebnisdarstellung: Dietmar Weinberger und Franz Sinabell, WIFO, www.wifo.ac.at.

Hinweise: Hervorgegangen aus dem Projekt "Werkzeuge für Modelle einer nachhaltigen Wirtschaft", im Rahmen der Programme proVISION und PFEIL10, finanziert vom Bundesministerium für Land- und Forstwirtschaft, Umwelt und Wasserwirtschaft.

Nähere Informationen: www.landnutzung.at

Referenz (Ø1991-2000): Klimabedingungen in der Periode 1991 bis 2000

Basisszenario (Ø2031-2040): Mittlerer Temperaturanstieg und gleichbleibende Niederschlagsverteilung