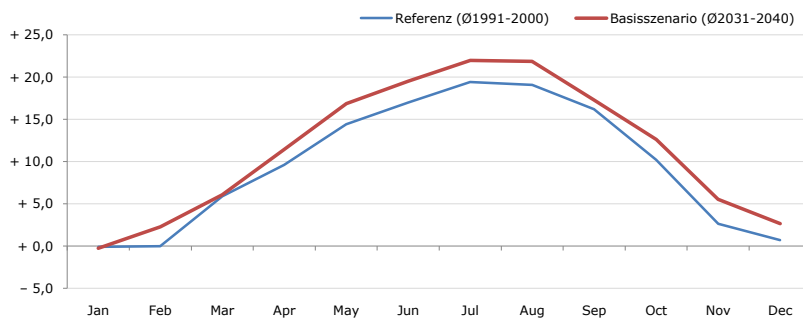


Gemeindename:
 Gemeindegennzahl
 Bezirk
 Bundesland
 Anzahl der Klimacluster

St. Bernhard-Frauenhofen
 31123
 Horn
 Niederösterreich
 2

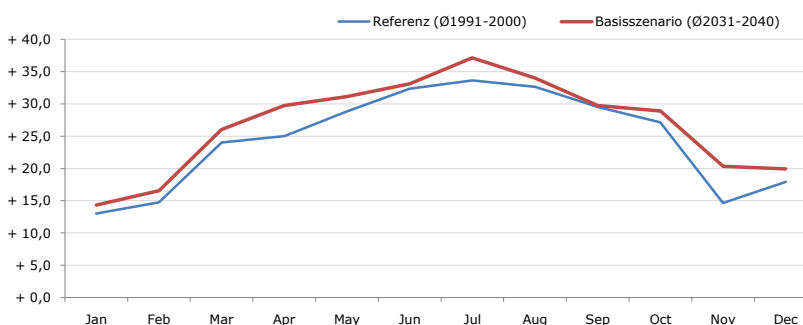


Durchschnittstemperatur [°C]



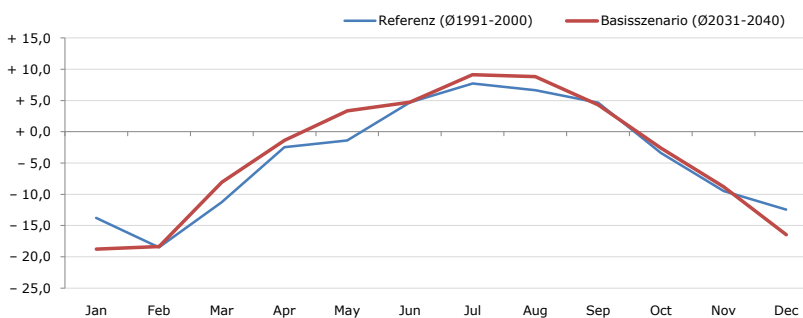
| Average temperature [°C] | Jan | Feb | Mar | Apr | May | Jun | Jul | Aug | Sep | Oct | Nov | Dec | Jahr |
|----------------------------|-------|-------|-------|--------|--------|--------|--------|--------|--------|--------|-------|-------|---------------|
| Referenz (Ø1991-2000) | - 0,1 | + 0,0 | + 5,9 | + 9,6 | + 14,4 | + 17,0 | + 19,4 | + 19,1 | + 16,2 | + 10,2 | + 2,7 | + 0,7 | + 9,7 |
| Basisszenario (Ø2031-2040) | - 0,3 | + 2,3 | + 6,1 | + 11,4 | + 16,9 | + 19,5 | + 22,0 | + 21,9 | + 17,3 | + 12,6 | + 5,5 | + 2,7 | + 11,5 |

Maximum Temperatur [°C]



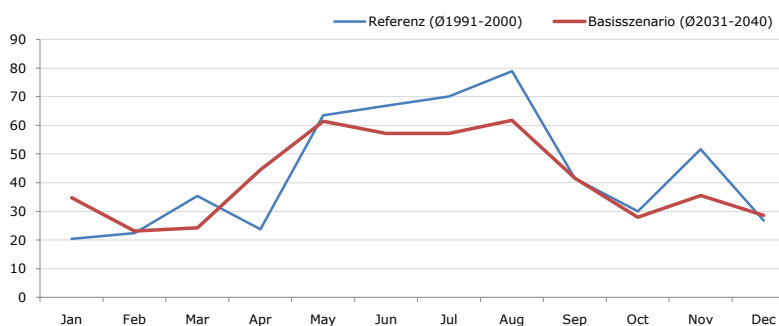
| Maximum Temperatur [°C] | Jan | Feb | Mar | Apr | May | Jun | Jul | Aug | Sep | Oct | Nov | Dec | Jahr |
|----------------------------|--------|--------|--------|--------|--------|--------|--------|--------|--------|--------|--------|--------|---------------|
| Referenz (Ø1991-2000) | + 13,0 | + 14,7 | + 24,0 | + 25,0 | + 28,8 | + 32,3 | + 33,6 | + 32,6 | + 29,5 | + 27,1 | + 14,6 | + 17,9 | + 24,5 |
| Basisszenario (Ø2031-2040) | + 14,3 | + 16,5 | + 26,0 | + 29,7 | + 31,1 | + 33,1 | + 37,1 | + 34,0 | + 29,7 | + 28,9 | + 20,3 | + 19,9 | + 26,8 |

Minimum Temperatur [°C]



| Minimum Temperatur [°C] | Jan | Feb | Mar | Apr | May | Jun | Jul | Aug | Sep | Oct | Nov | Dec | Jahr |
|----------------------------|--------|--------|--------|-------|-------|-------|-------|-------|-------|-------|-------|--------|--------------|
| Referenz (Ø1991-2000) | - 13,8 | - 18,5 | - 11,3 | - 2,5 | - 1,4 | + 4,7 | + 7,7 | + 6,6 | + 4,6 | - 3,4 | - 9,5 | - 12,5 | - 4,0 |
| Basisszenario (Ø2031-2040) | - 18,8 | - 18,4 | - 8,1 | - 1,4 | + 3,3 | + 4,7 | + 9,1 | + 8,8 | + 4,3 | - 2,6 | - 8,8 | - 16,5 | - 3,6 |

Niederschlag [mm]



| Niederschlag [mm] | Jan | Feb | Mar | Apr | May | Jun | Jul | Aug | Sep | Oct | Nov | Dec | Jahr |
|----------------------------|------|------|------|------|------|------|------|------|------|------|------|------|--------------|
| Referenz (Ø1991-2000) | 20,5 | 22,4 | 35,3 | 23,8 | 63,5 | 66,8 | 70,1 | 78,9 | 41,5 | 30,1 | 51,6 | 26,7 | 531,2 |
| Basisszenario (Ø2031-2040) | 34,8 | 23,1 | 24,3 | 44,4 | 61,4 | 57,2 | 57,2 | 61,8 | 41,6 | 28,0 | 35,6 | 28,6 | 498,0 |

Q: Franziska Strauss, Herbert Formayer, Veronika Asamer, Erwin Schmid, 2010; Climate change data for Austria and the period 2008-2040 with one day and km2 resolution.

Ergebnisdarstellung: Dietmar Weinberger und Franz Sinabell, WIFO, www.wifo.ac.at.

Hinweise: Hervorgegangen aus dem Projekt "Werkzeuge für Modelle einer nachhaltigen Wirtschaft", im Rahmen der Programme proVISION und PFEIL10, finanziert vom Bundesministerium für Land- und Forstwirtschaft, Umwelt und Wasserwirtschaft.

Nähere Informationen: www.landnutzung.at

Referenz (Ø1991-2000): Klimabedingungen in der Periode 1991 bis 2000

Basisszenario (Ø2031-2040): Mittlerer Temperaturanstieg und gleichbleibende Niederschlagsverteilung