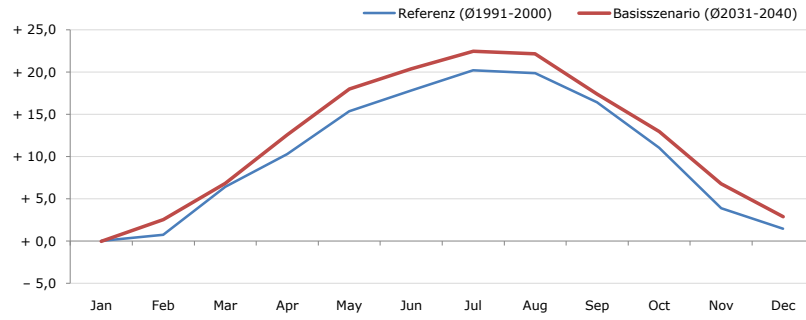


Gemeindename:
 Gemeindegennzahl
 Bezirk
 Bundesland
 Anzahl der Klimacluster

Seefeld-Kadolz
 31042
 Hollabrunn
 Niederösterreich
 2

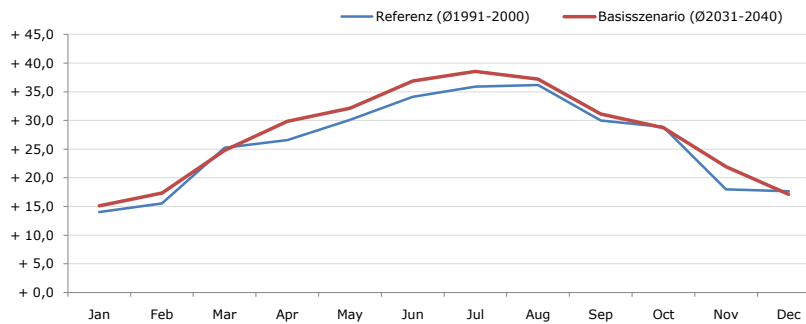


Durchschnittstemperatur [°C]



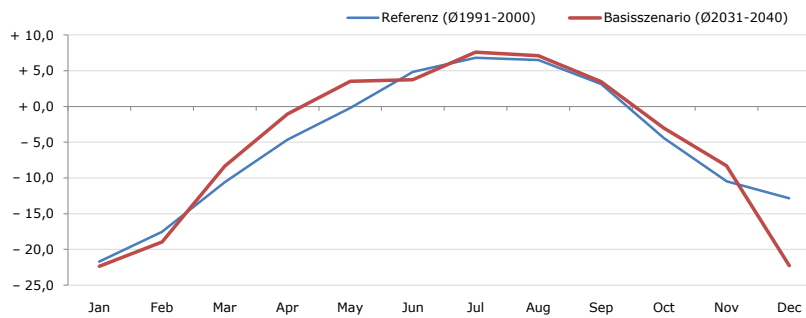
Average temperature [°C]	Jan	Feb	Mar	Apr	May	Jun	Jul	Aug	Sep	Oct	Nov	Dec	Jahr
Referenz (Ø1991-2000)	+ 0,0	+ 0,8	+ 6,4	+ 10,3	+ 15,4	+ 17,8	+ 20,2	+ 19,9	+ 16,4	+ 11,1	+ 3,9	+ 1,5	+ 10,4
Basisszenario (Ø2031-2040)	- 0,0	+ 2,6	+ 6,8	+ 12,6	+ 18,0	+ 20,4	+ 22,5	+ 22,2	+ 17,4	+ 13,0	+ 6,8	+ 2,9	+ 12,1

Maximum Temperatur [°C]



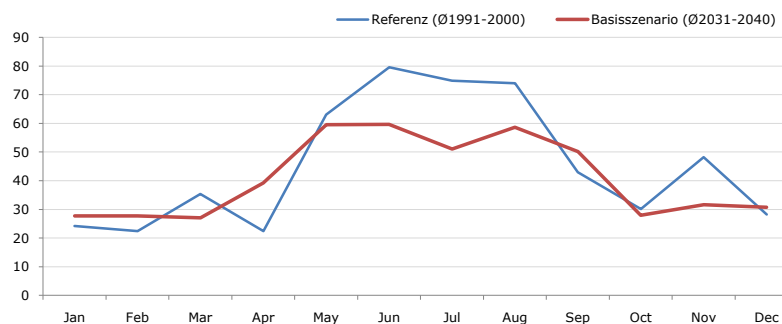
Maximum Temperatur [°C]	Jan	Feb	Mar	Apr	May	Jun	Jul	Aug	Sep	Oct	Nov	Dec	Jahr
Referenz (Ø1991-2000)	+ 14,0	+ 15,5	+ 25,2	+ 26,6	+ 30,1	+ 34,1	+ 35,9	+ 36,2	+ 30,0	+ 28,9	+ 18,0	+ 17,7	+ 26,1
Basisszenario (Ø2031-2040)	+ 15,1	+ 17,3	+ 24,8	+ 29,9	+ 32,1	+ 36,9	+ 38,5	+ 37,2	+ 31,1	+ 28,7	+ 21,9	+ 17,1	+ 27,6

Minimum Temperatur [°C]



Minimum Temperatur [°C]	Jan	Feb	Mar	Apr	May	Jun	Jul	Aug	Sep	Oct	Nov	Dec	Jahr
Referenz (Ø1991-2000)	- 21,7	- 17,5	- 10,6	- 4,7	- 0,2	+ 4,9	+ 6,8	+ 6,5	+ 3,2	- 4,4	- 10,5	- 12,9	- 5,0
Basisszenario (Ø2031-2040)	- 22,4	- 19,0	- 8,3	- 1,0	+ 3,5	+ 3,7	+ 7,6	+ 7,1	+ 3,5	- 3,0	- 8,3	- 22,3	- 4,8

Niederschlag [mm]



Niederschlag [mm]	Jan	Feb	Mar	Apr	May	Jun	Jul	Aug	Sep	Oct	Nov	Dec	Jahr
Referenz (Ø1991-2000)	24,2	22,5	35,3	22,4	63,1	79,5	74,9	74,0	43,0	30,1	48,2	28,2	545,4
Basisszenario (Ø2031-2040)	27,7	27,8	27,1	39,3	59,5	59,6	51,1	58,6	50,2	28,0	31,7	30,8	491,2

Q: Franziska Strauss, Herbert Formayer, Veronika Asamer, Erwin Schmid, 2010; Climate change data for Austria and the period 2008-2040 with one day and km2 resolution.

Ergebnisdarstellung: Dietmar Weinberger und Franz Sinabell, WIFO, www.wifo.ac.at.

Hinweise: Hervorgegangen aus dem Projekt "Werkzeuge für Modelle einer nachhaltigen Wirtschaft", im Rahmen der Programme proVISION und PFEIL10, finanziert vom Bundesministerium für Land- und Forstwirtschaft, Umwelt und Wasserwirtschaft.

Nähere Informationen: www.landnutzung.at

Referenz (Ø1991-2000): Klimabedingungen in der Periode 1991 bis 2000

Basisszenario (Ø2031-2040): Mittlerer Temperaturanstieg und gleichbleibende Niederschlagsverteilung