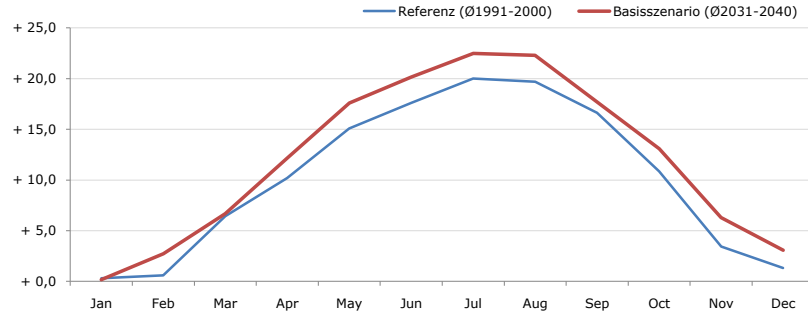


Gemeindename:
 Gemeindegennzahl
 Bezirk
 Bundesland
 Anzahl der Klimacluster

Schrattenthal
 31041
 Hollabrunn
 Niederösterreich
 3

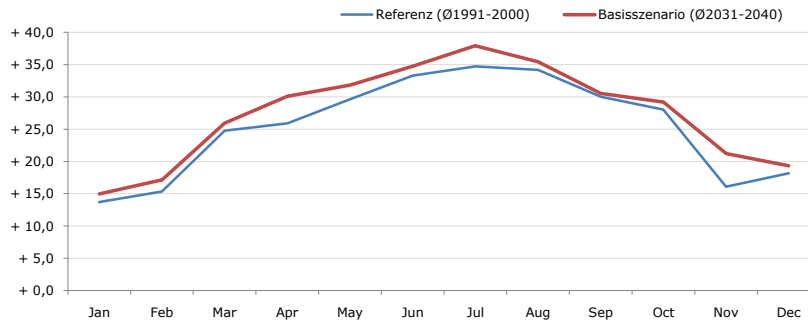


Durchschnittstemperatur [°C]



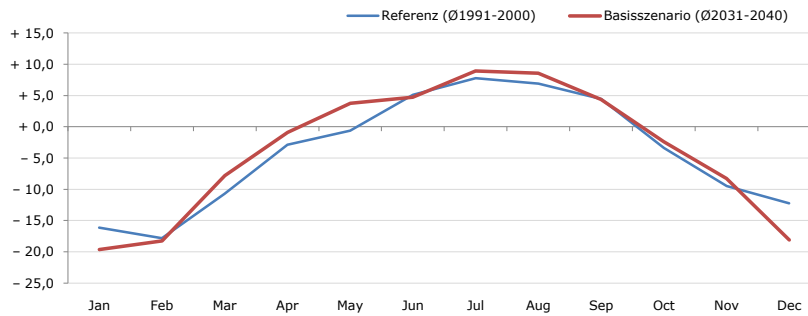
Average temperature [°C]	Jan	Feb	Mar	Apr	May	Jun	Jul	Aug	Sep	Oct	Nov	Dec	Jahr
Referenz (Ø1991-2000)	+ 0,3	+ 0,6	+ 6,4	+ 10,2	+ 15,1	+ 17,6	+ 20,0	+ 19,7	+ 16,6	+ 10,9	+ 3,4	+ 1,3	+ 10,2
Basisszenario (Ø2031-2040)	+ 0,2	+ 2,7	+ 6,7	+ 12,2	+ 17,6	+ 20,1	+ 22,5	+ 22,3	+ 17,7	+ 13,1	+ 6,3	+ 3,1	+ 12,1

Maximum Temperatur [°C]



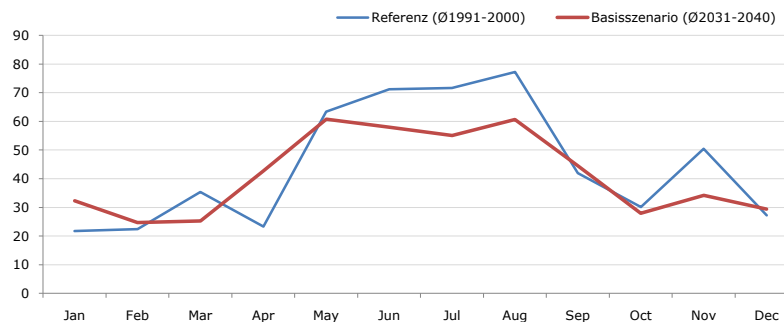
Maximum Temperatur [°C]	Jan	Feb	Mar	Apr	May	Jun	Jul	Aug	Sep	Oct	Nov	Dec	Jahr
Referenz (Ø1991-2000)	+ 13,7	+ 15,3	+ 24,8	+ 25,9	+ 29,6	+ 33,3	+ 34,7	+ 34,2	+ 30,0	+ 28,1	+ 16,1	+ 18,2	+ 25,4
Basisszenario (Ø2031-2040)	+ 14,9	+ 17,1	+ 25,9	+ 30,1	+ 31,8	+ 34,7	+ 38,0	+ 35,5	+ 30,6	+ 29,2	+ 21,2	+ 19,3	+ 27,4

Minimum Temperatur [°C]



Minimum Temperatur [°C]	Jan	Feb	Mar	Apr	May	Jun	Jul	Aug	Sep	Oct	Nov	Dec	Jahr
Referenz (Ø1991-2000)	- 16,1	- 17,8	- 10,7	- 2,9	- 0,6	+ 5,1	+ 7,8	+ 6,9	+ 4,5	- 3,4	- 9,5	- 12,3	- 4,0
Basisszenario (Ø2031-2040)	- 19,7	- 18,2	- 7,8	- 0,9	+ 3,7	+ 4,7	+ 9,0	+ 8,6	+ 4,4	- 2,4	- 8,3	- 18,1	- 3,7

Niederschlag [mm]



Niederschlag [mm]	Jan	Feb	Mar	Apr	May	Jun	Jul	Aug	Sep	Oct	Nov	Dec	Jahr
Referenz (Ø1991-2000)	21,7	22,4	35,3	23,3	63,4	71,2	71,7	77,2	42,0	30,1	50,5	27,2	536,0
Basisszenario (Ø2031-2040)	32,4	24,7	25,2	42,7	60,8	58,0	55,1	60,7	44,5	28,0	34,2	29,4	495,7

Q: Franziska Strauss, Herbert Formayer, Veronika Asamer, Erwin Schmid, 2010; Climate change data for Austria and the period 2008-2040 with one day and km2 resolution.

Ergebnisdarstellung: Dietmar Weinberger und Franz Sinabell, WIFO, www.wifo.ac.at.

Hinweise: Hervorgegangen aus dem Projekt "Werkzeuge für Modelle einer nachhaltigen Wirtschaft", im Rahmen der Programme proVISION und PFEIL10, finanziert vom Bundesministerium für Land- und Forstwirtschaft, Umwelt und Wasserwirtschaft.

Nähere Informationen: www.landnutzung.at

Referenz (Ø1991-2000): Klimabedingungen in der Periode 1991 bis 2000

Basisszenario (Ø2031-2040): Mittlerer Temperaturanstieg und gleichbleibende Niederschlagsverteilung