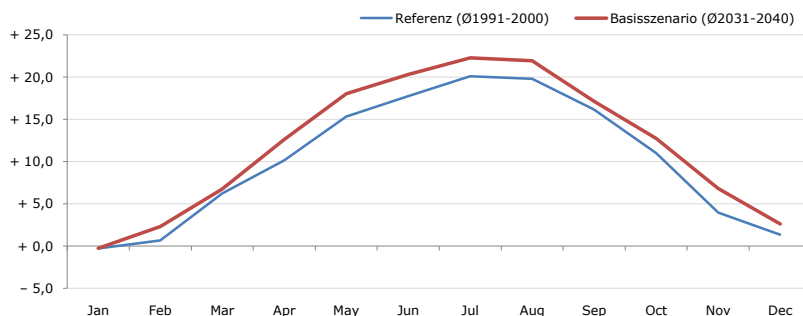


Gemeindename:
 Gemeindegennzahl
 Bezirk
 Bundesland
 Anzahl der Klimacluster

Pernersdorf
 31033
 Hollabrunn
 Niederösterreich
 2

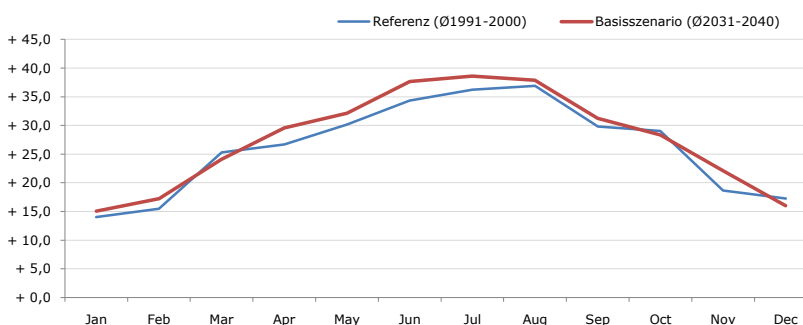


Durchschnittstemperatur [°C]



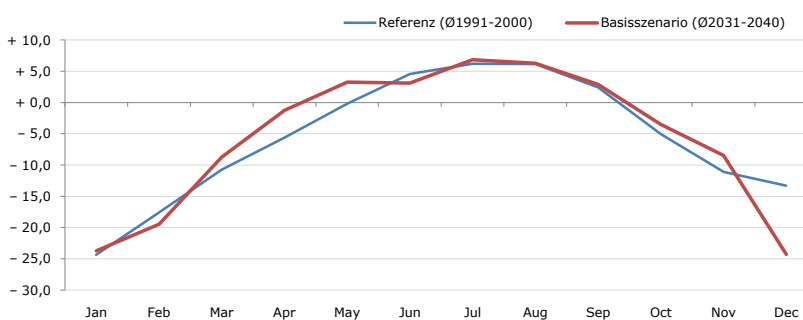
Average temperature [°C]	Jan	Feb	Mar	Apr	May	Jun	Jul	Aug	Sep	Oct	Nov	Dec	Jahr
Referenz (Ø1991-2000)	- 0,2	+ 0,7	+ 6,3	+ 10,2	+ 15,3	+ 17,8	+ 20,1	+ 19,8	+ 16,2	+ 11,0	+ 4,0	+ 1,4	+ 10,3
Basisszenario (Ø2031-2040)	- 0,3	+ 2,3	+ 6,7	+ 12,6	+ 18,0	+ 20,3	+ 22,3	+ 22,0	+ 17,1	+ 12,7	+ 6,8	+ 2,6	+ 12,0

Maximum Temperatur [°C]



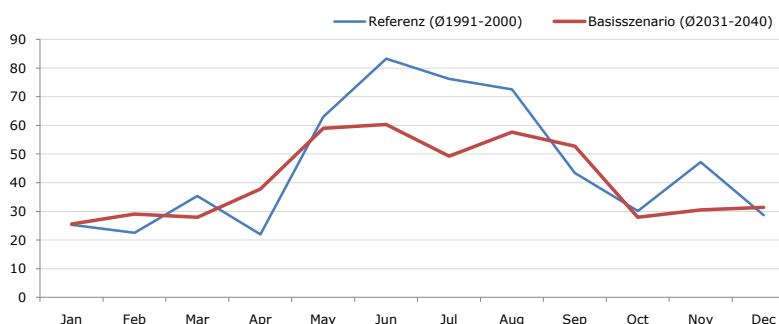
Maximum Temperatur [°C]	Jan	Feb	Mar	Apr	May	Jun	Jul	Aug	Sep	Oct	Nov	Dec	Jahr
Referenz (Ø1991-2000)	+ 14,0	+ 15,5	+ 25,3	+ 26,7	+ 30,2	+ 34,3	+ 36,3	+ 36,9	+ 29,8	+ 29,1	+ 18,6	+ 17,3	+ 26,2
Basisszenario (Ø2031-2040)	+ 15,1	+ 17,3	+ 24,1	+ 29,6	+ 32,1	+ 37,6	+ 38,6	+ 37,9	+ 31,2	+ 28,4	+ 22,1	+ 16,0	+ 27,5

Minimum Temperatur [°C]



Minimum Temperatur [°C]	Jan	Feb	Mar	Apr	May	Jun	Jul	Aug	Sep	Oct	Nov	Dec	Jahr
Referenz (Ø1991-2000)	- 24,3	- 17,6	- 10,7	- 5,6	- 0,2	+ 4,6	+ 6,2	+ 6,1	+ 2,4	- 5,1	- 11,1	- 13,3	- 5,6
Basisszenario (Ø2031-2040)	- 23,7	- 19,5	- 8,7	- 1,2	+ 3,3	+ 3,1	+ 6,8	+ 6,3	+ 2,9	- 3,5	- 8,5	- 24,3	- 5,5

Niederschlag [mm]



Niederschlag [mm]	Jan	Feb	Mar	Apr	May	Jun	Jul	Aug	Sep	Oct	Nov	Dec	Jahr
Referenz (Ø1991-2000)	25,3	22,5	35,3	22,0	63,0	83,3	76,3	72,6	43,4	30,1	47,2	28,7	549,6
Basisszenario (Ø2031-2040)	25,6	29,1	27,9	37,8	59,0	60,3	49,3	57,7	52,7	28,0	30,5	31,4	489,3

Q: Franziska Strauss, Herbert Formayer, Veronika Asamer, Erwin Schmid, 2010; Climate change data for Austria and the period 2008-2040 with one day and km2 resolution.
 Ergebnisdarstellung: Dietmar Weinberger und Franz Sinabell, WIFO, www.wifo.ac.at.
 Hinweise: Hervorgegangen aus dem Projekt "Werkzeuge für Modelle einer nachhaltigen Wirtschaft", im Rahmen der Programme proVISION und PFEIL10, finanziert vom Bundesministerium für Land- und Forstwirtschaft, Umwelt und Wasserwirtschaft.
 Nähere Informationen: www.landnutzung.at
 Referenz (Ø1991-2000): Klimabedingungen in der Periode 1991 bis 2000
 Basisszenario (Ø2031-2040): Mittlerer Temperaturanstieg und gleichbleibende Niederschlagsverteilung