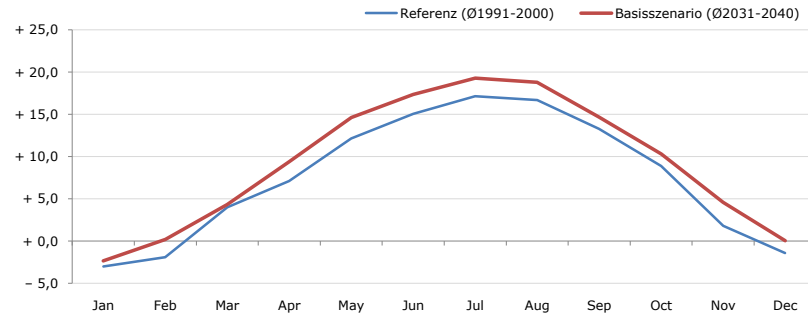


**Gemeindename:**  
 Gemeindegennzahl  
 Bezirk  
 Bundesland  
 Anzahl der Klimacluster

**Weitra**  
 30942  
 Gmünd  
 Niederösterreich  
 3

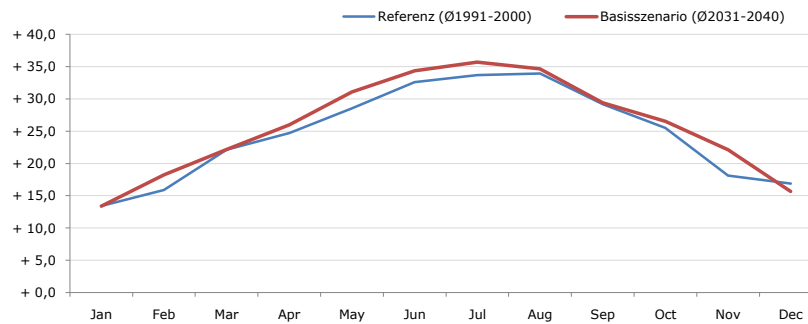


**Durchschnittstemperatur [°C]**



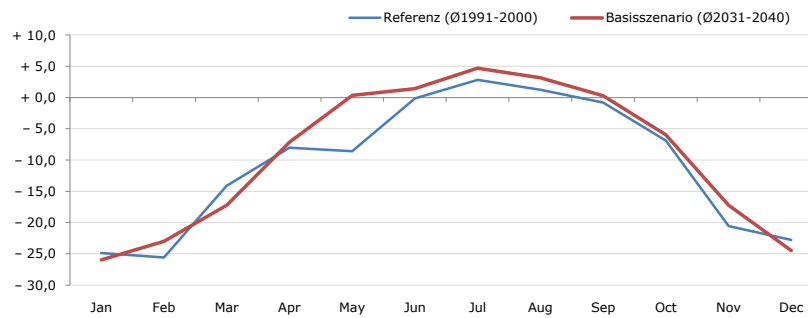
Average temperature [°C]	Jan	Feb	Mar	Apr	May	Jun	Jul	Aug	Sep	Oct	Nov	Dec	Jahr
Referenz (Ø1991-2000)	- 3,0	- 1,9	+ 4,0	+ 7,1	+ 12,1	+ 15,1	+ 17,2	+ 16,7	+ 13,3	+ 8,9	+ 1,8	- 1,4	+ 7,6
Basisszenario (Ø2031-2040)	- 2,3	+ 0,2	+ 4,3	+ 9,4	+ 14,6	+ 17,3	+ 19,3	+ 18,8	+ 14,7	+ 10,3	+ 4,6	+ 0,0	+ 9,3

**Maximum Temperatur [°C]**



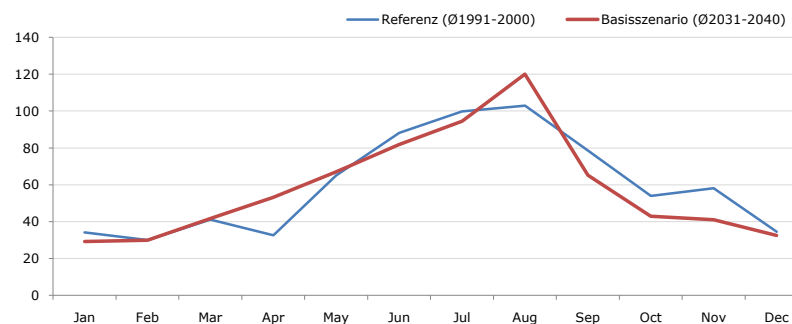
Maximum Temperatur [°C]	Jan	Feb	Mar	Apr	May	Jun	Jul	Aug	Sep	Oct	Nov	Dec	Jahr
Referenz (Ø1991-2000)	+ 13,4	+ 15,9	+ 22,1	+ 24,7	+ 28,6	+ 32,6	+ 33,7	+ 34,0	+ 29,2	+ 25,5	+ 18,1	+ 16,9	+ 24,6
Basisszenario (Ø2031-2040)	+ 13,4	+ 18,2	+ 22,2	+ 26,0	+ 31,1	+ 34,4	+ 35,7	+ 34,7	+ 29,4	+ 26,5	+ 22,1	+ 15,6	+ 25,8

**Minimum Temperatur [°C]**



Minimum Temperatur [°C]	Jan	Feb	Mar	Apr	May	Jun	Jul	Aug	Sep	Oct	Nov	Dec	Jahr
Referenz (Ø1991-2000)	- 24,9	- 25,6	- 14,1	- 8,0	- 8,6	- 0,2	+ 2,8	+ 1,2	- 0,8	- 6,9	- 20,6	- 22,8	- 10,6
Basisszenario (Ø2031-2040)	- 26,0	- 23,0	- 17,2	- 7,1	+ 0,3	+ 1,4	+ 4,7	+ 3,2	+ 0,3	- 6,0	- 17,2	- 24,5	- 9,2

**Niederschlag [mm]**



Niederschlag [mm]	Jan	Feb	Mar	Apr	May	Jun	Jul	Aug	Sep	Oct	Nov	Dec	Jahr
Referenz (Ø1991-2000)	34,2	30,1	41,2	32,6	65,0	88,1	99,8	102,9	78,7	54,0	58,2	34,6	719,3
Basisszenario (Ø2031-2040)	29,2	29,9	41,8	53,2	67,1	81,9	94,5	120,1	65,1	43,0	41,1	32,6	699,4

Q: Franziska Strauss, Herbert Formayer, Veronika Asamer, Erwin Schmid, 2010; Climate change data for Austria and the period 2008-2040 with one day and km2 resolution.

Ergebnisdarstellung: Dietmar Weinberger und Franz Sinabell, WIFO, www.wifo.ac.at.

Hinweise: Hervorgegangen aus dem Projekt "Werkzeuge für Modelle einer nachhaltigen Wirtschaft", im Rahmen der Programme proVISION und PFEIL10, finanziert vom Bundesministerium für Land- und Forstwirtschaft, Umwelt und Wasserwirtschaft.

Nähere Informationen: www.landnutzung.at

Referenz (Ø1991-2000): Klimabedingungen in der Periode 1991 bis 2000

Basisszenario (Ø2031-2040): Mittlerer Temperaturanstieg und gleichbleibende Niederschlagsverteilung