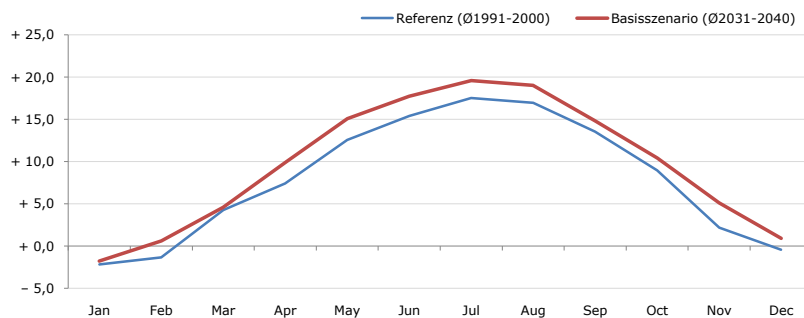


Gemeindename:
 Gemeindegennzahl
 Bezirk
 Bundesland
 Anzahl der Klimacluster

Unserfrau-Altweitra
 30939
 Gmünd
 Niederösterreich
 3

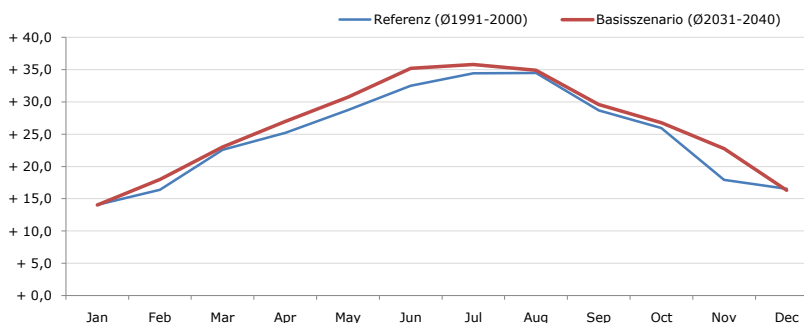


Durchschnittstemperatur [°C]



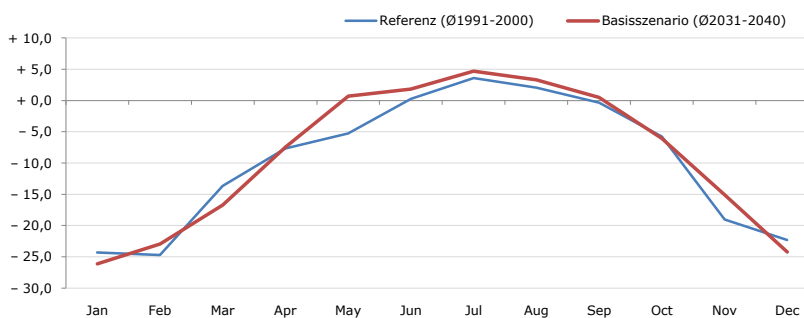
Average temperature [°C]	Jan	Feb	Mar	Apr	May	Jun	Jul	Aug	Sep	Oct	Nov	Dec	Jahr
Referenz (Ø1991-2000)	-2,1	-1,3	+4,3	+7,4	+12,6	+15,4	+17,5	+17,0	+13,5	+9,0	+2,2	-0,4	+8,0
Basisszenario (Ø2031-2040)	-1,7	+0,6	+4,6	+9,9	+15,1	+17,7	+19,6	+19,0	+14,8	+10,4	+5,1	+0,9	+9,7

Maximum Temperatur [°C]



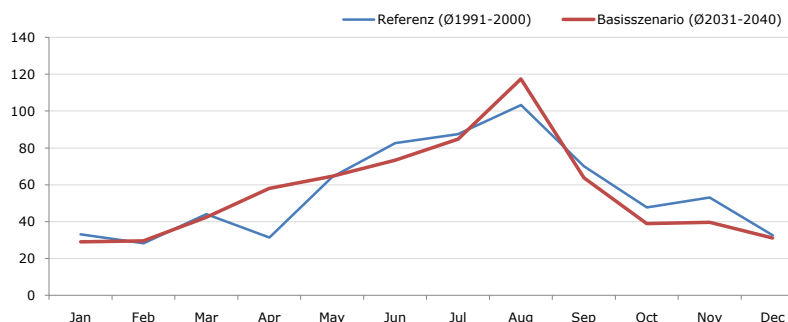
Maximum Temperatur [°C]	Jan	Feb	Mar	Apr	May	Jun	Jul	Aug	Sep	Oct	Nov	Dec	Jahr
Referenz (Ø1991-2000)	+14,1	+16,4	+22,6	+25,2	+28,7	+32,5	+34,5	+34,5	+28,7	+26,0	+17,9	+16,5	+24,8
Basisszenario (Ø2031-2040)	+14,0	+18,0	+23,0	+27,0	+30,7	+35,2	+35,8	+34,9	+29,6	+26,8	+22,8	+16,3	+26,2

Minimum Temperatur [°C]



Minimum Temperatur [°C]	Jan	Feb	Mar	Apr	May	Jun	Jul	Aug	Sep	Oct	Nov	Dec	Jahr
Referenz (Ø1991-2000)	-24,3	-24,7	-13,6	-7,7	-5,3	+0,3	+3,6	+2,1	-0,3	-5,8	-19,1	-22,3	-9,7
Basisszenario (Ø2031-2040)	-26,1	-23,0	-16,7	-7,4	+0,7	+1,8	+4,7	+3,3	+0,5	-6,1	-15,1	-24,2	-8,9

Niederschlag [mm]



Niederschlag [mm]	Jan	Feb	Mar	Apr	May	Jun	Jul	Aug	Sep	Oct	Nov	Dec	Jahr
Referenz (Ø1991-2000)	33,1	28,3	44,1	31,4	64,2	82,7	87,5	103,3	70,1	47,7	53,2	32,6	678,1
Basisszenario (Ø2031-2040)	29,0	29,7	42,4	58,1	64,7	73,3	84,7	117,4	63,9	38,9	39,7	31,1	672,9

Q: Franziska Strauss, Herbert Formayer, Veronika Asamer, Erwin Schmid, 2010; Climate change data for Austria and the period 2008-2040 with one day and km2 resolution.
 Ergebnisdarstellung: Dietmar Weinberger und Franz Sinabell, WIFO, www.wifo.ac.at.
 Hinweise: Hervorgegangen aus dem Projekt "Werkzeuge für Modelle einer nachhaltigen Wirtschaft", im Rahmen der Programme proVISION und PFEIL10, finanziert vom Bundesministerium für Land- und Forstwirtschaft, Umwelt und Wasserwirtschaft.
 Nähere Informationen: www.landnutzung.at
 Referenz (Ø1991-2000): Klimabedingungen in der Periode 1991 bis 2000
 Basisszenario (Ø2031-2040): Mittlerer Temperaturanstieg und gleichbleibende Niederschlagsverteilung