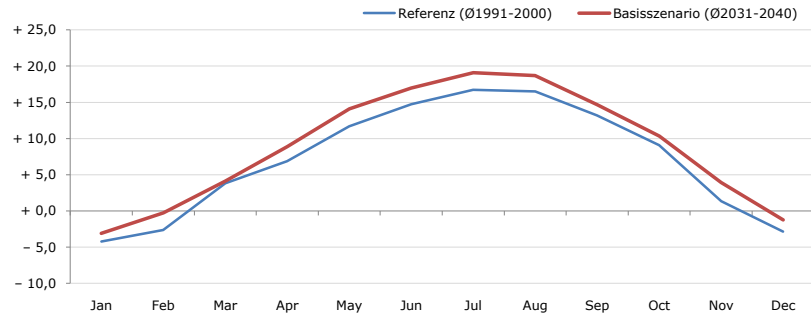


Gemeindename:
 Gemeindegennzahl
 Bezirk
 Bundesland
 Anzahl der Klimacluster

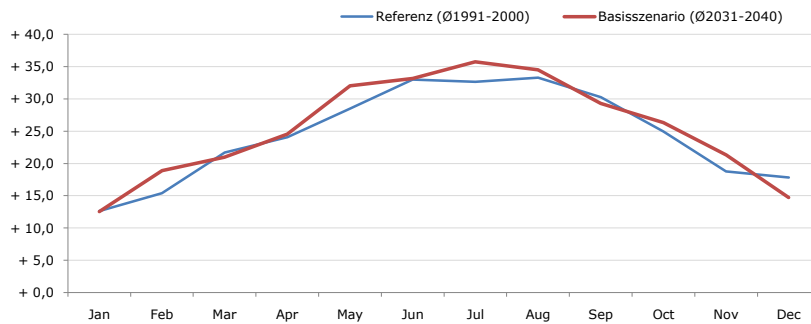
St. Martin
 30932
 Gmünd
 Niederösterreich
 4

Durchschnittstemperatur [°C]



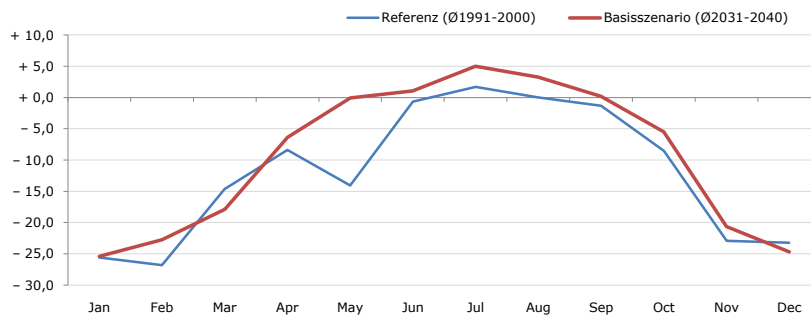
Average temperature [°C]	Jan	Feb	Mar	Apr	May	Jun	Jul	Aug	Sep	Oct	Nov	Dec	Jahr
Referenz (Ø1991-2000)	- 4,2	- 2,6	+ 3,8	+ 6,9	+ 11,7	+ 14,7	+ 16,7	+ 16,5	+ 13,2	+ 9,1	+ 1,4	- 2,9	+ 7,1
Basisszenario (Ø2031-2040)	- 3,1	- 0,2	+ 4,1	+ 8,9	+ 14,1	+ 17,0	+ 19,1	+ 18,7	+ 14,7	+ 10,3	+ 3,9	- 1,2	+ 8,9

Maximum Temperatur [°C]



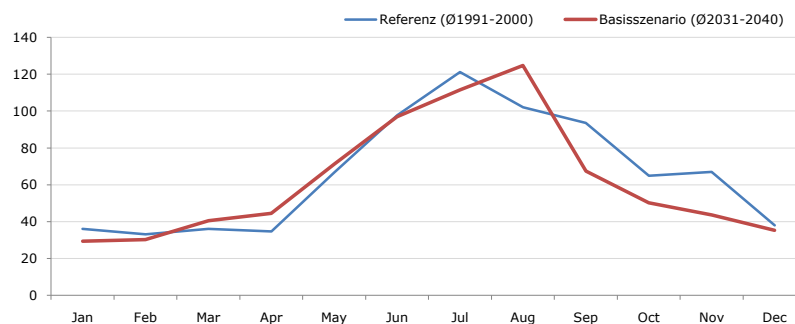
Maximum Temperatur [°C]	Jan	Feb	Mar	Apr	May	Jun	Jul	Aug	Sep	Oct	Nov	Dec	Jahr
Referenz (Ø1991-2000)	+ 12,6	+ 15,4	+ 21,7	+ 24,1	+ 28,5	+ 33,0	+ 32,7	+ 33,3	+ 30,3	+ 25,0	+ 18,8	+ 17,8	+ 24,5
Basisszenario (Ø2031-2040)	+ 12,5	+ 18,9	+ 21,0	+ 24,5	+ 32,0	+ 33,2	+ 35,8	+ 34,5	+ 29,3	+ 26,3	+ 21,3	+ 14,7	+ 25,4

Minimum Temperatur [°C]



Minimum Temperatur [°C]	Jan	Feb	Mar	Apr	May	Jun	Jul	Aug	Sep	Oct	Nov	Dec	Jahr
Referenz (Ø1991-2000)	- 25,6	- 26,8	- 14,6	- 8,4	- 14,1	- 0,6	+ 1,7	- 0,0	- 1,3	- 8,5	- 22,9	- 23,2	- 12,0
Basisszenario (Ø2031-2040)	- 25,4	- 22,8	- 17,9	- 6,3	- 0,0	+ 1,1	+ 5,0	+ 3,3	+ 0,2	- 5,5	- 20,6	- 24,7	- 9,4

Niederschlag [mm]



Niederschlag [mm]	Jan	Feb	Mar	Apr	May	Jun	Jul	Aug	Sep	Oct	Nov	Dec	Jahr
Referenz (Ø1991-2000)	36,0	33,1	36,1	34,7	66,6	97,7	121,3	102,2	93,7	64,9	67,0	38,1	791,2
Basisszenario (Ø2031-2040)	29,5	30,2	40,6	44,5	71,3	96,9	111,5	124,7	67,4	50,2	43,6	35,3	745,6

Q: Franziska Strauss, Herbert Formayer, Veronika Asamer, Erwin Schmid, 2010; Climate change data for Austria and the period 2008-2040 with one day and km2 resolution.

Ergebnisdarstellung: Dietmar Weinberger und Franz Sinabell, WIFO, www.wifo.ac.at.

Hinweise: Hervorgegangen aus dem Projekt "Werkzeuge für Modelle einer nachhaltigen Wirtschaft", im Rahmen der Programme proVISION und PFEIL10, finanziert vom Bundesministerium für Land- und Forstwirtschaft, Umwelt und Wasserwirtschaft.

Nähere Informationen: www.landnutzung.at

Referenz (Ø1991-2000): Klimabedingungen in der Periode 1991 bis 2000

Basisszenario (Ø2031-2040): Mittlerer Temperaturanstieg und gleichbleibende Niederschlagsverteilung