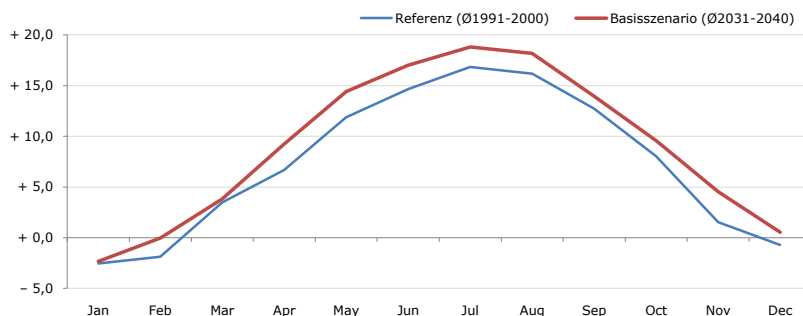


Gemeindename:
 Gemeindegennzahl
 Bezirk
 Bundesland
 Anzahl der Klimacluster

Hirschbach
 30917
 Gmünd
 Niederösterreich
 2

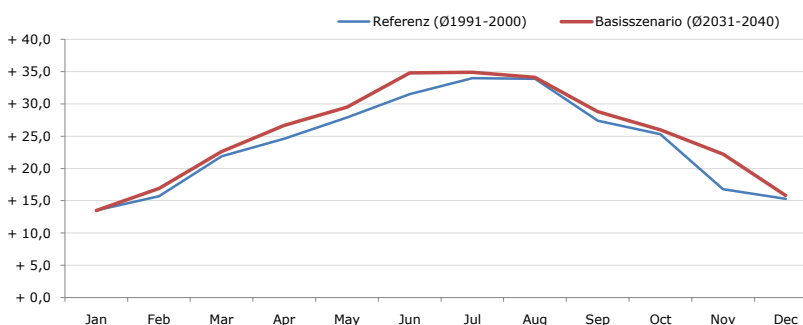


Durchschnittstemperatur [°C]



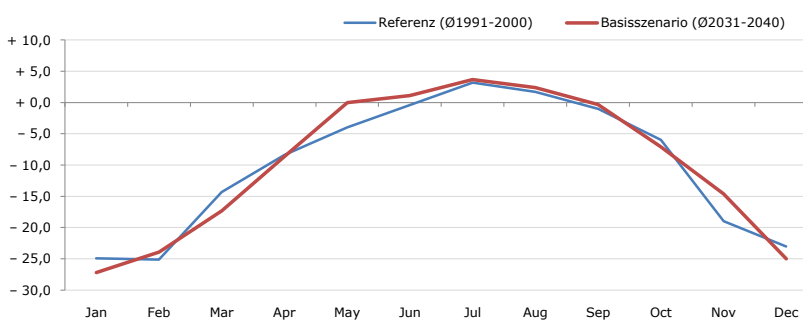
Average temperature [°C]	Jan	Feb	Mar	Apr	May	Jun	Jul	Aug	Sep	Oct	Nov	Dec	Jahr
Referenz (Ø1991-2000)	- 2,5	- 1,9	+ 3,5	+ 6,7	+ 11,9	+ 14,7	+ 16,8	+ 16,2	+ 12,7	+ 8,0	+ 1,5	- 0,7	+ 7,3
Basisszenario (Ø2031-2040)	- 2,3	- 0,0	+ 3,8	+ 9,2	+ 14,4	+ 17,0	+ 18,8	+ 18,2	+ 14,0	+ 9,6	+ 4,5	+ 0,6	+ 9,0

Maximum Temperatur [°C]



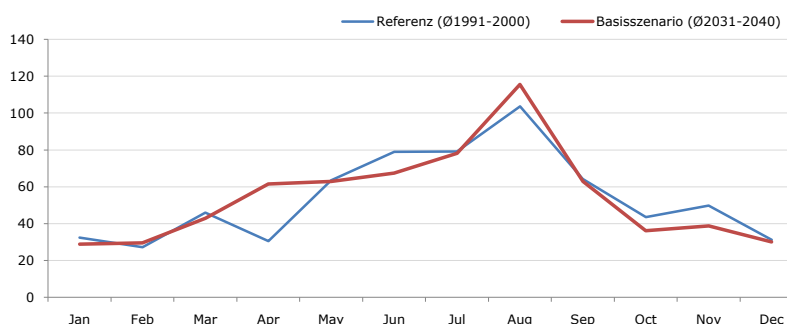
Maximum Temperatur [°C]	Jan	Feb	Mar	Apr	May	Jun	Jul	Aug	Sep	Oct	Nov	Dec	Jahr
Referenz (Ø1991-2000)	+ 13,5	+ 15,7	+ 21,9	+ 24,6	+ 27,9	+ 31,5	+ 34,0	+ 33,9	+ 27,4	+ 25,3	+ 16,8	+ 15,3	+ 24,0
Basisszenario (Ø2031-2040)	+ 13,5	+ 16,9	+ 22,6	+ 26,7	+ 29,5	+ 34,8	+ 34,9	+ 34,1	+ 28,8	+ 26,0	+ 22,2	+ 15,8	+ 25,5

Minimum Temperatur [°C]



Minimum Temperatur [°C]	Jan	Feb	Mar	Apr	May	Jun	Jul	Aug	Sep	Oct	Nov	Dec	Jahr
Referenz (Ø1991-2000)	- 24,9	- 25,1	- 14,3	- 8,4	- 4,0	- 0,4	+ 3,2	+ 1,7	- 1,0	- 6,0	- 19,0	- 23,0	- 10,0
Basisszenario (Ø2031-2040)	- 27,2	- 23,9	- 17,3	- 8,6	+ 0,0	+ 1,1	+ 3,7	+ 2,4	- 0,3	- 7,1	- 14,6	- 25,0	- 9,7

Niederschlag [mm]



Niederschlag [mm]	Jan	Feb	Mar	Apr	May	Jun	Jul	Aug	Sep	Oct	Nov	Dec	Jahr
Referenz (Ø1991-2000)	32,4	27,2	46,0	30,6	63,6	79,0	79,2	103,6	64,3	43,5	49,8	31,2	650,2
Basisszenario (Ø2031-2040)	28,9	29,5	42,9	61,5	63,0	67,5	78,1	115,6	63,0	36,2	38,8	30,0	655,0

Q: Franziska Strauss, Herbert Formayer, Veronika Asamer, Erwin Schmid, 2010; Climate change data for Austria and the period 2008-2040 with one day and km2 resolution.

Ergebnisdarstellung: Dietmar Weinberger und Franz Sinabell, WIFO, www.wifo.ac.at.

Hinweise: Hervorgegangen aus dem Projekt "Werkzeuge für Modelle einer nachhaltigen Wirtschaft", im Rahmen der Programme proVISION und PFEIL10, finanziert vom Bundesministerium für Land- und Forstwirtschaft, Umwelt und Wasserwirtschaft.

Nähere Informationen: www.landnutzung.at

Referenz (Ø1991-2000): Klimabedingungen in der Periode 1991 bis 2000

Basisszenario (Ø2031-2040): Mittlerer Temperaturanstieg und gleichbleibende Niederschlagsverteilung