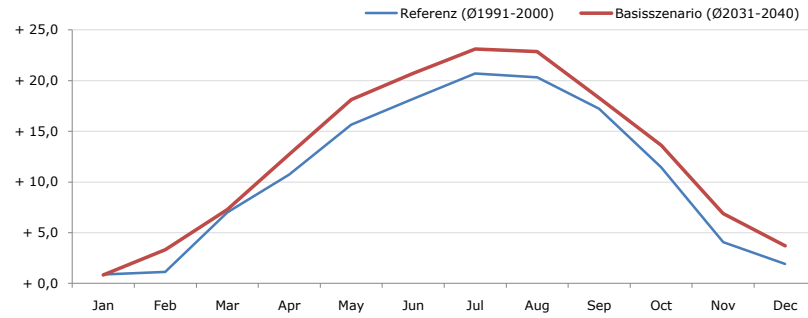


**Gemeindename:**  
 Gemeindegennzahl  
 Bezirk  
 Bundesland  
 Anzahl der Klimacluster

**Strasshof an der Nordbahn**  
 30856  
 Gänserndorf  
 Niederösterreich  
 2

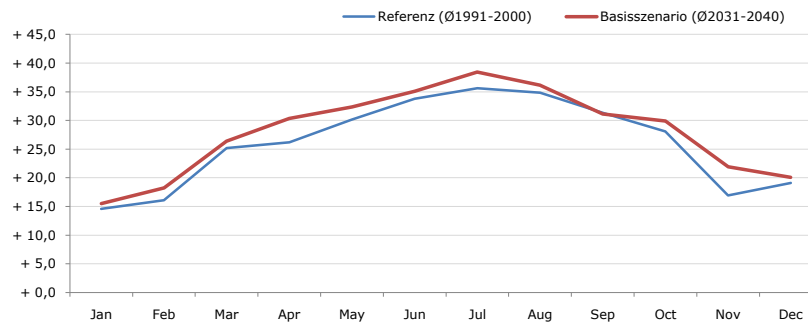


**Durchschnittstemperatur [°C]**



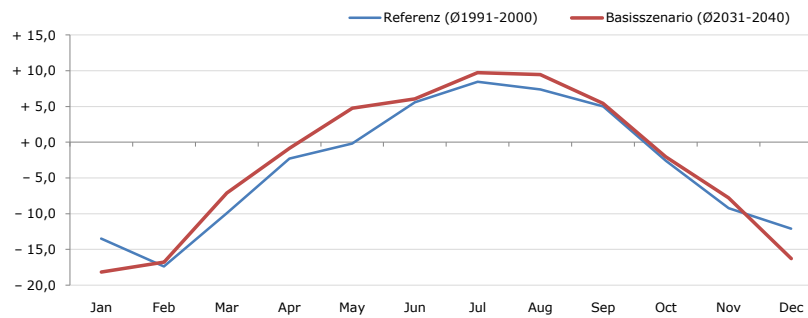
| Average temperature [°C]   | Jan   | Feb   | Mar   | Apr    | May    | Jun    | Jul    | Aug    | Sep    | Oct    | Nov   | Dec   | Jahr   |
|----------------------------|-------|-------|-------|--------|--------|--------|--------|--------|--------|--------|-------|-------|--------|
| Referenz (Ø1991-2000)      | + 0,9 | + 1,2 | + 7,0 | + 10,7 | + 15,6 | + 18,2 | + 20,7 | + 20,3 | + 17,2 | + 11,5 | + 4,1 | + 1,9 | + 10,8 |
| Basisszenario (Ø2031-2040) | + 0,8 | + 3,3 | + 7,3 | + 12,7 | + 18,1 | + 20,7 | + 23,1 | + 22,9 | + 18,3 | + 13,6 | + 6,9 | + 3,7 | + 12,7 |

**Maximum Temperatur [°C]**



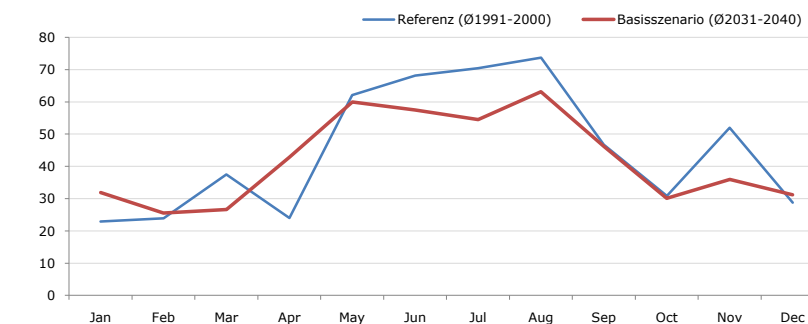
| Maximum Temperatur [°C]    | Jan    | Feb    | Mar    | Apr    | May    | Jun    | Jul    | Aug    | Sep    | Oct    | Nov    | Dec    | Jahr   |
|----------------------------|--------|--------|--------|--------|--------|--------|--------|--------|--------|--------|--------|--------|--------|
| Referenz (Ø1991-2000)      | + 14,6 | + 16,1 | + 25,2 | + 26,2 | + 30,2 | + 33,8 | + 35,6 | + 34,8 | + 31,4 | + 28,1 | + 17,0 | + 19,1 | + 26,1 |
| Basisszenario (Ø2031-2040) | + 15,5 | + 18,2 | + 26,4 | + 30,4 | + 32,4 | + 35,1 | + 38,5 | + 36,1 | + 31,2 | + 29,9 | + 21,9 | + 20,1 | + 28,0 |

**Minimum Temperatur [°C]**



| Minimum Temperatur [°C]    | Jan    | Feb    | Mar    | Apr   | May   | Jun   | Jul   | Aug   | Sep   | Oct   | Nov   | Dec    | Jahr  |
|----------------------------|--------|--------|--------|-------|-------|-------|-------|-------|-------|-------|-------|--------|-------|
| Referenz (Ø1991-2000)      | - 13,5 | - 17,4 | - 10,0 | - 2,3 | - 0,2 | + 5,6 | + 8,5 | + 7,4 | + 5,0 | - 2,6 | - 9,3 | - 12,1 | - 3,3 |
| Basisszenario (Ø2031-2040) | - 18,2 | - 16,8 | - 7,1  | - 0,8 | + 4,8 | + 6,1 | + 9,7 | + 9,5 | + 5,4 | - 2,0 | - 7,8 | - 16,3 | - 2,7 |

**Niederschlag [mm]**



| Niederschlag [mm]          | Jan  | Feb  | Mar  | Apr  | May  | Jun  | Jul  | Aug  | Sep  | Oct  | Nov  | Dec  | Jahr  |
|----------------------------|------|------|------|------|------|------|------|------|------|------|------|------|-------|
| Referenz (Ø1991-2000)      | 22,9 | 23,9 | 37,5 | 24,0 | 62,1 | 68,1 | 70,5 | 73,7 | 46,7 | 30,8 | 52,0 | 28,7 | 540,9 |
| Basisszenario (Ø2031-2040) | 31,9 | 25,6 | 26,6 | 42,8 | 59,9 | 57,5 | 54,5 | 63,2 | 46,2 | 30,1 | 35,9 | 31,2 | 505,2 |

Q: Franziska Strauss, Herbert Formayer, Veronika Asamer, Erwin Schmid, 2010; Climate change data for Austria and the period 2008-2040 with one day and km2 resolution.

Ergebnisdarstellung: Dietmar Weinberger und Franz Sinabell, WIFO, www.wifo.ac.at.

Hinweise: Hervorgegangen aus dem Projekt "Werkzeuge für Modelle einer nachhaltigen Wirtschaft", im Rahmen der Programme proVISION und PFEIL10, finanziert vom Bundesministerium für Land- und Forstwirtschaft, Umwelt und Wasserwirtschaft.

Nähere Informationen: www.landnutzung.at

Referenz (Ø1991-2000): Klimabedingungen in der Periode 1991 bis 2000

Basisszenario (Ø2031-2040): Mittlerer Temperaturanstieg und gleichbleibende Niederschlagsverteilung