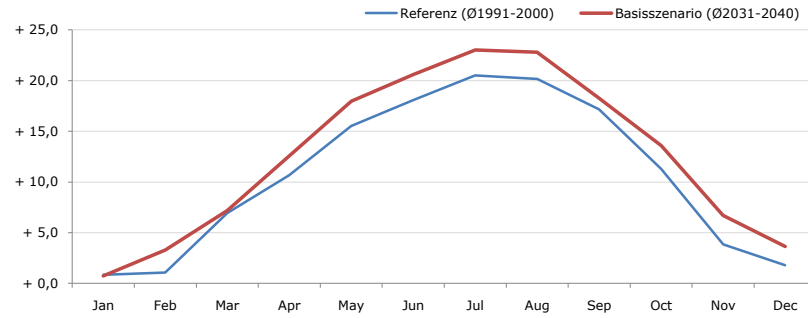


Gemeindename:
 Gemeindegennzahl
 Bezirk
 Bundesland
 Anzahl der Klimacluster

Hundsheim
 30715
 Bruck an der Leitha
 Niederösterreich
 3

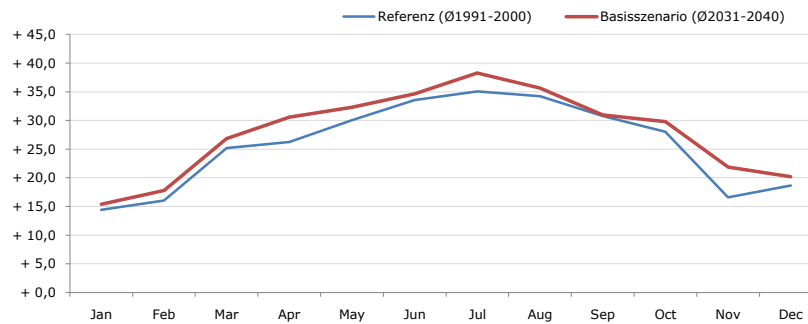


Durchschnittstemperatur [°C]



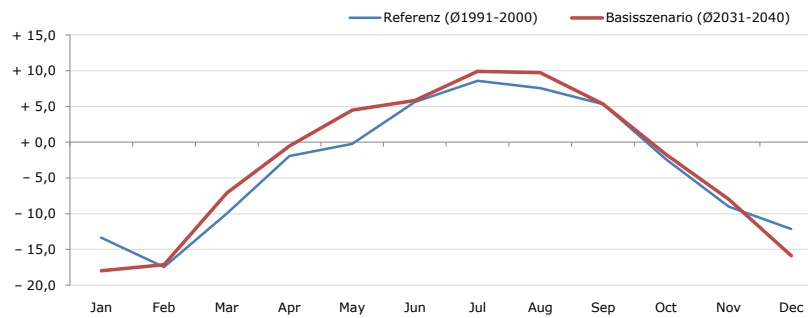
| Average temperature [°C] | Jan | Feb | Mar | Apr | May | Jun | Jul | Aug | Sep | Oct | Nov | Dec | Jahr |
|----------------------------|-------|-------|-------|--------|--------|--------|--------|--------|--------|--------|-------|-------|--------|
| Referenz (Ø1991-2000) | + 0,8 | + 1,1 | + 7,0 | + 10,7 | + 15,5 | + 18,1 | + 20,5 | + 20,2 | + 17,2 | + 11,3 | + 3,8 | + 1,8 | + 10,7 |
| Basisszenario (Ø2031-2040) | + 0,7 | + 3,3 | + 7,2 | + 12,6 | + 18,0 | + 20,6 | + 23,0 | + 22,8 | + 18,2 | + 13,6 | + 6,7 | + 3,7 | + 12,6 |

Maximum Temperatur [°C]



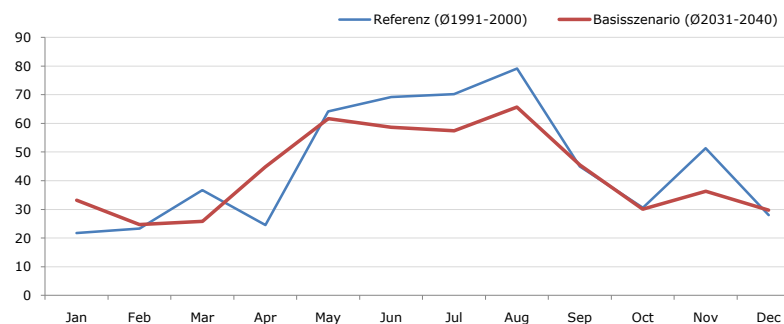
| Maximum Temperatur [°C] | Jan | Feb | Mar | Apr | May | Jun | Jul | Aug | Sep | Oct | Nov | Dec | Jahr |
|----------------------------|--------|--------|--------|--------|--------|--------|--------|--------|--------|--------|--------|--------|--------|
| Referenz (Ø1991-2000) | + 14,4 | + 16,0 | + 25,2 | + 26,2 | + 30,1 | + 33,6 | + 35,1 | + 34,2 | + 30,8 | + 28,0 | + 16,6 | + 18,6 | + 25,8 |
| Basisszenario (Ø2031-2040) | + 15,4 | + 17,8 | + 26,8 | + 30,6 | + 32,3 | + 34,6 | + 38,3 | + 35,6 | + 31,0 | + 29,8 | + 21,9 | + 20,2 | + 27,9 |

Minimum Temperatur [°C]



| Minimum Temperatur [°C] | Jan | Feb | Mar | Apr | May | Jun | Jul | Aug | Sep | Oct | Nov | Dec | Jahr |
|----------------------------|--------|--------|--------|-------|-------|-------|-------|-------|-------|-------|-------|--------|-------|
| Referenz (Ø1991-2000) | - 13,4 | - 17,5 | - 10,0 | - 1,9 | - 0,2 | + 5,6 | + 8,6 | + 7,6 | + 5,3 | - 2,4 | - 9,0 | - 12,1 | - 3,2 |
| Basisszenario (Ø2031-2040) | - 18,0 | - 17,1 | - 7,1 | - 0,5 | + 4,5 | + 5,8 | + 9,9 | + 9,7 | + 5,3 | - 1,7 | - 8,0 | - 15,9 | - 2,7 |

Niederschlag [mm]



| Niederschlag [mm] | Jan | Feb | Mar | Apr | May | Jun | Jul | Aug | Sep | Oct | Nov | Dec | Jahr |
|----------------------------|------|------|------|------|------|------|------|------|------|------|------|------|-------|
| Referenz (Ø1991-2000) | 21,7 | 23,3 | 36,7 | 24,6 | 64,1 | 69,2 | 70,2 | 79,1 | 45,0 | 30,5 | 51,3 | 28,0 | 543,8 |
| Basisszenario (Ø2031-2040) | 33,2 | 24,7 | 25,8 | 44,9 | 61,7 | 58,6 | 57,4 | 65,7 | 45,4 | 30,1 | 36,4 | 29,8 | 513,6 |

Q: Franziska Strauss, Herbert Formayer, Veronika Asamer, Erwin Schmid, 2010; Climate change data for Austria and the period 2008-2040 with one day and km2 resolution.

Ergebnisdarstellung: Dietmar Weinberger und Franz Sinabell, WIFO, www.wifo.ac.at.

Hinweise: Hervorgegangen aus dem Projekt "Werkzeuge für Modelle einer nachhaltigen Wirtschaft", im Rahmen der Programme proVISION und PFEIL10, finanziert vom Bundesministerium für Land- und Forstwirtschaft, Umwelt und Wasserwirtschaft.

Nähere Informationen: www.landnutzung.at

Referenz (Ø1991-2000): Klimabedingungen in der Periode 1991 bis 2000

Basisszenario (Ø2031-2040): Mittlerer Temperaturanstieg und gleichbleibende Niederschlagsverteilung