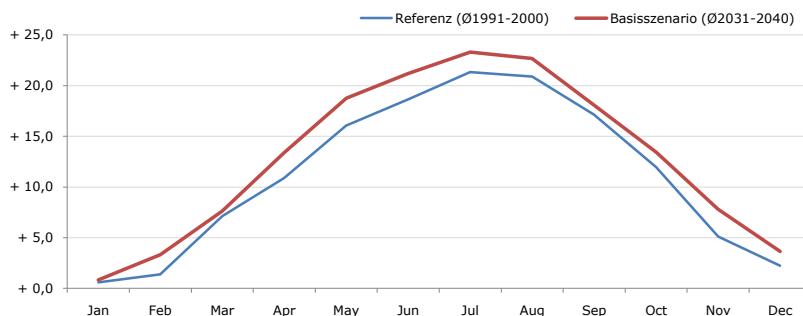


Gemeindename:
 Gemeindegennzahl
 Bezirk
 Bundesland
 Anzahl der Klimacluster

Traiskirchen
 30639
 Baden
 Niederösterreich
 2

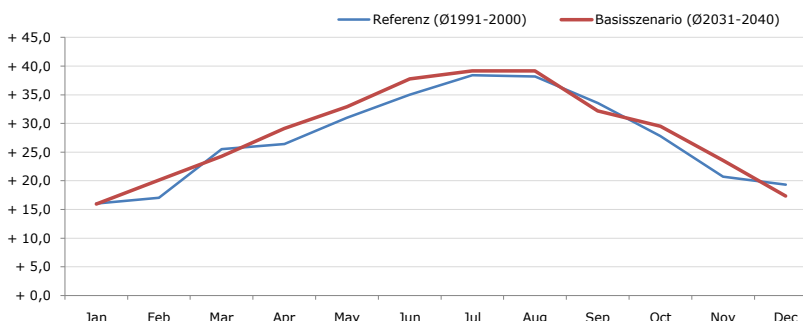


Durchschnittstemperatur [°C]



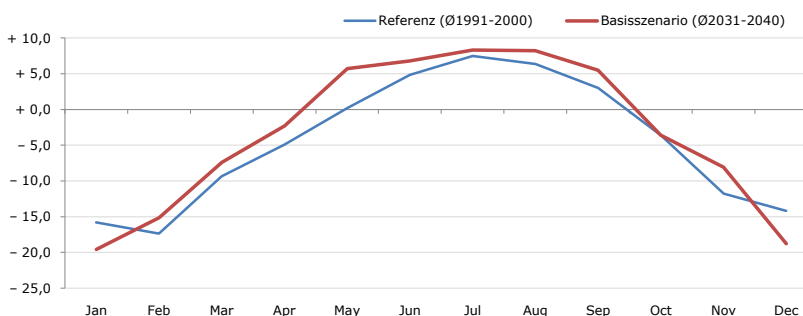
Average temperature [°C]	Jan	Feb	Mar	Apr	May	Jun	Jul	Aug	Sep	Oct	Nov	Dec	Jahr
Referenz (Ø1991-2000)	+ 0,6	+ 1,4	+ 7,1	+ 10,9	+ 16,1	+ 18,6	+ 21,3	+ 20,9	+ 17,1	+ 12,0	+ 5,1	+ 2,3	+ 11,2
Basisszenario (Ø2031-2040)	+ 0,8	+ 3,3	+ 7,6	+ 13,4	+ 18,8	+ 21,2	+ 23,3	+ 22,7	+ 18,1	+ 13,4	+ 7,8	+ 3,6	+ 12,9

Maximum Temperatur [°C]



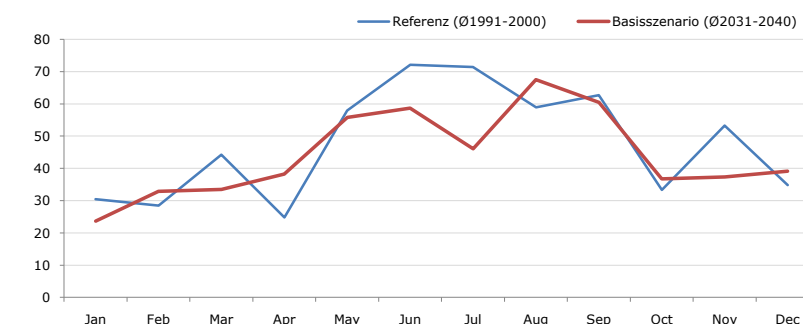
Maximum Temperatur [°C]	Jan	Feb	Mar	Apr	May	Jun	Jul	Aug	Sep	Oct	Nov	Dec	Jahr
Referenz (Ø1991-2000)	+ 16,1	+ 17,0	+ 25,5	+ 26,4	+ 31,0	+ 35,0	+ 38,4	+ 38,2	+ 33,5	+ 27,8	+ 20,7	+ 19,3	+ 27,5
Basisszenario (Ø2031-2040)	+ 15,9	+ 20,1	+ 24,3	+ 29,1	+ 32,9	+ 37,8	+ 39,2	+ 39,2	+ 32,2	+ 29,5	+ 23,5	+ 17,4	+ 28,5

Minimum Temperatur [°C]



Minimum Temperatur [°C]	Jan	Feb	Mar	Apr	May	Jun	Jul	Aug	Sep	Oct	Nov	Dec	Jahr
Referenz (Ø1991-2000)	- 15,8	- 17,4	- 9,3	- 4,9	+ 0,2	+ 4,9	+ 7,5	+ 6,4	+ 3,0	- 3,6	- 11,8	- 14,2	- 4,5
Basisszenario (Ø2031-2040)	- 19,6	- 15,2	- 7,4	- 2,3	+ 5,7	+ 6,8	+ 8,3	+ 8,2	+ 5,5	- 3,6	- 8,1	- 18,8	- 3,3

Niederschlag [mm]



Niederschlag [mm]	Jan	Feb	Mar	Apr	May	Jun	Jul	Aug	Sep	Oct	Nov	Dec	Jahr
Referenz (Ø1991-2000)	30,4	28,5	44,2	24,8	57,9	72,1	71,4	58,9	62,7	33,3	53,2	34,8	572,3
Basisszenario (Ø2031-2040)	23,7	32,9	33,5	38,2	55,8	58,6	46,1	67,6	60,4	36,8	37,3	39,2	530,0

Q: Franziska Strauss, Herbert Formayer, Veronika Asamer, Erwin Schmid, 2010; Climate change data for Austria and the period 2008-2040 with one day and km2 resolution.

Ergebnisdarstellung: Dietmar Weinberger und Franz Sinabell, WIFO, www.wifo.ac.at.

Hinweise: Hervorgegangen aus dem Projekt "Werkzeuge für Modelle einer nachhaltigen Wirtschaft", im Rahmen der Programme proVISION und PFEIL10, finanziert vom Bundesministerium für Land- und Forstwirtschaft, Umwelt und Wasserwirtschaft.

Nähere Informationen: www.landnutzung.at

Referenz (Ø1991-2000): Klimabedingungen in der Periode 1991 bis 2000

Basisszenario (Ø2031-2040): Mittlerer Temperaturanstieg und gleichbleibende Niederschlagsverteilung