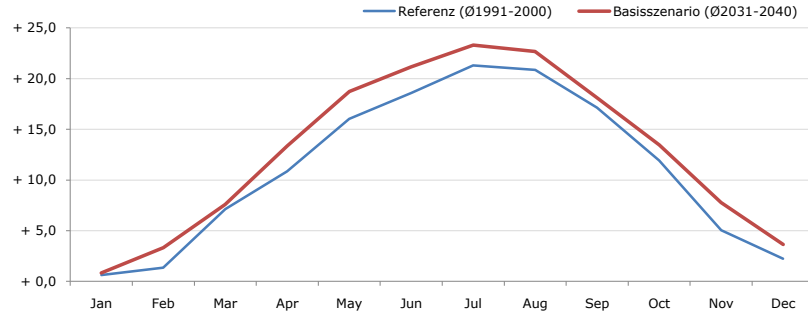


Gemeindename:
 Gemeindegennzahl
 Bezirk
 Bundesland
 Anzahl der Klimacluster

Seibersdorf
 30633
 Baden
 Niederösterreich
 2

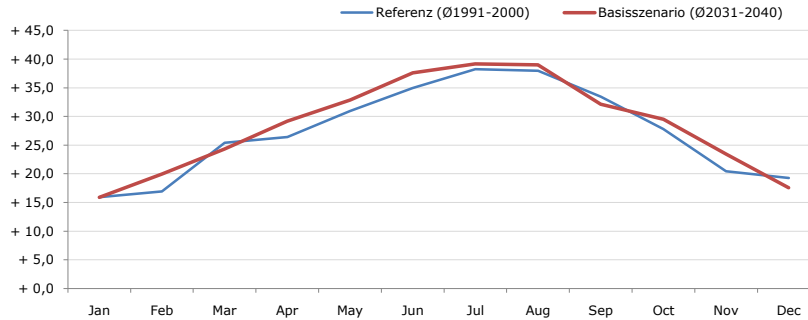


Durchschnittstemperatur [°C]



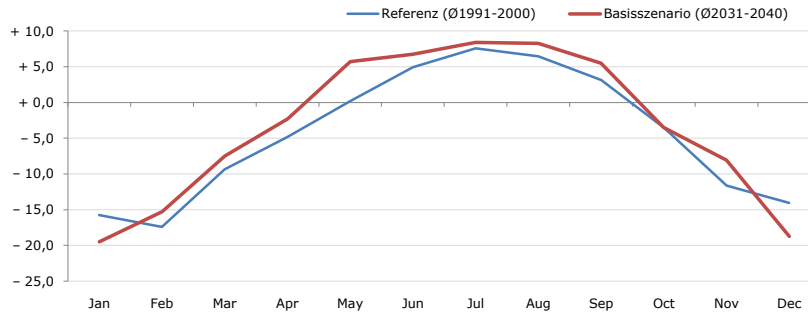
Average temperature [°C]	Jan	Feb	Mar	Apr	May	Jun	Jul	Aug	Sep	Oct	Nov	Dec	Jahr
Referenz (Ø1991-2000)	+ 0,6	+ 1,4	+ 7,1	+ 10,9	+ 16,0	+ 18,6	+ 21,3	+ 20,9	+ 17,1	+ 11,9	+ 5,1	+ 2,2	+ 11,2
Basisszenario (Ø2031-2040)	+ 0,8	+ 3,3	+ 7,6	+ 13,4	+ 18,7	+ 21,2	+ 23,3	+ 22,7	+ 18,1	+ 13,5	+ 7,8	+ 3,6	+ 12,9

Maximum Temperatur [°C]



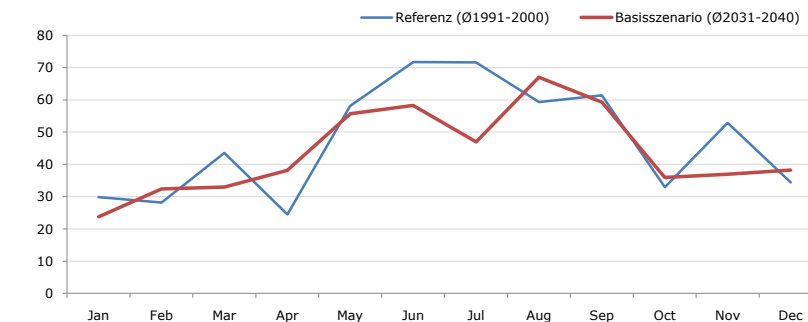
Maximum Temperatur [°C]	Jan	Feb	Mar	Apr	May	Jun	Jul	Aug	Sep	Oct	Nov	Dec	Jahr
Referenz (Ø1991-2000)	+ 15,9	+ 16,9	+ 25,4	+ 26,4	+ 30,9	+ 34,9	+ 38,2	+ 38,0	+ 33,5	+ 27,8	+ 20,5	+ 19,3	+ 27,4
Basisszenario (Ø2031-2040)	+ 15,9	+ 20,0	+ 24,3	+ 29,2	+ 32,9	+ 37,6	+ 39,2	+ 39,0	+ 32,1	+ 29,5	+ 23,4	+ 17,6	+ 28,4

Minimum Temperatur [°C]



Minimum Temperatur [°C]	Jan	Feb	Mar	Apr	May	Jun	Jul	Aug	Sep	Oct	Nov	Dec	Jahr
Referenz (Ø1991-2000)	- 15,7	- 17,4	- 9,3	- 4,8	+ 0,2	+ 4,9	+ 7,6	+ 6,5	+ 3,1	- 3,5	- 11,6	- 14,1	- 4,4
Basisszenario (Ø2031-2040)	- 19,5	- 15,3	- 7,5	- 2,3	+ 5,7	+ 6,8	+ 8,4	+ 8,3	+ 5,5	- 3,5	- 8,1	- 18,7	- 3,3

Niederschlag [mm]



Niederschlag [mm]	Jan	Feb	Mar	Apr	May	Jun	Jul	Aug	Sep	Oct	Nov	Dec	Jahr
Referenz (Ø1991-2000)	29,9	28,2	43,5	24,5	58,1	71,7	71,6	59,3	61,4	32,9	52,9	34,4	568,4
Basisszenario (Ø2031-2040)	23,7	32,4	33,0	38,2	55,7	58,3	47,0	67,0	59,2	35,9	37,0	38,2	525,6

Q: Franziska Strauss, Herbert Formayer, Veronika Asamer, Erwin Schmid, 2010; Climate change data for Austria and the period 2008-2040 with one day and km2 resolution.

Ergebnisdarstellung: Dietmar Weinberger und Franz Sinabell, WIFO, www.wifo.ac.at.

Hinweise: Hervorgegangen aus dem Projekt "Werkzeuge für Modelle einer nachhaltigen Wirtschaft", im Rahmen der Programme proVISION und PFEIL10, finanziert vom Bundesministerium für Land- und Forstwirtschaft, Umwelt und Wasserwirtschaft.

Nähere Informationen: www.landnutzung.at

Referenz (Ø1991-2000): Klimabedingungen in der Periode 1991 bis 2000

Basisszenario (Ø2031-2040): Mittlerer Temperaturanstieg und gleichbleibende Niederschlagsverteilung