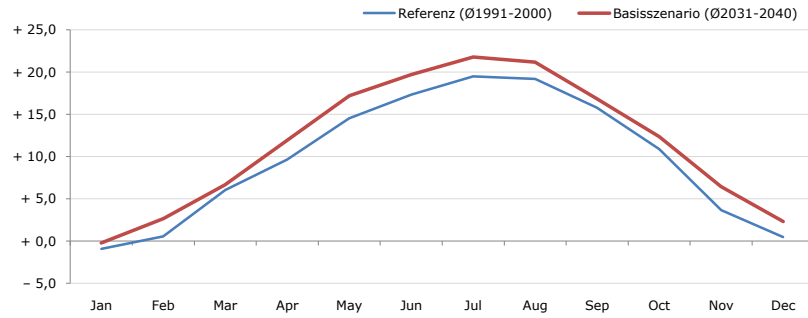


Gemeindename:
 Gemeindegennzahl
 Bezirk
 Bundesland
 Anzahl der Klimacluster

Bad Vöslau
 30603
 Baden
 Niederösterreich
 6

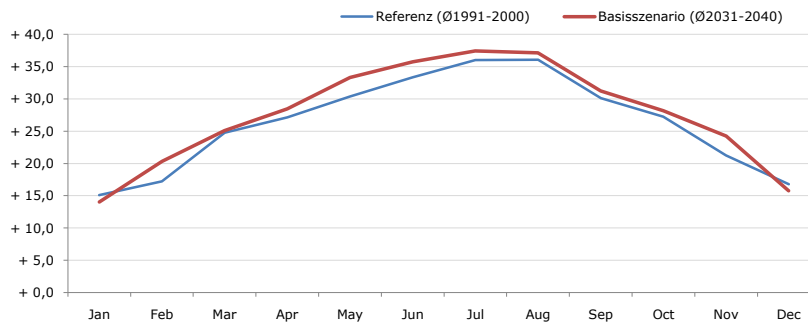


Durchschnittstemperatur [°C]



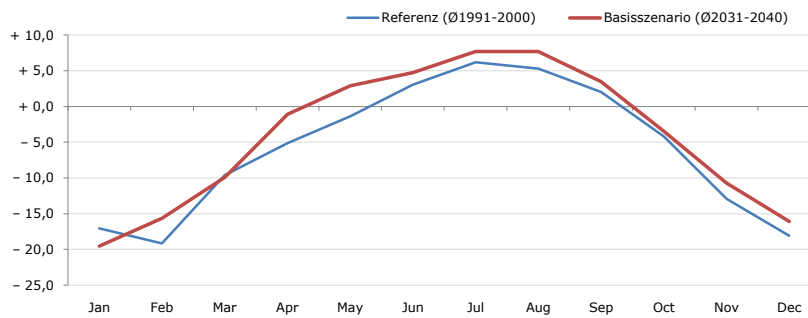
Average temperature [°C]	Jan	Feb	Mar	Apr	May	Jun	Jul	Aug	Sep	Oct	Nov	Dec	Jahr
Referenz (Ø1991-2000)	- 0,9	+ 0,6	+ 6,1	+ 9,7	+ 14,5	+ 17,4	+ 19,5	+ 19,2	+ 15,8	+ 10,9	+ 3,7	+ 0,5	+ 9,8
Basisszenario (Ø2031-2040)	- 0,2	+ 2,7	+ 6,7	+ 11,9	+ 17,2	+ 19,7	+ 21,8	+ 21,2	+ 16,8	+ 12,4	+ 6,5	+ 2,3	+ 11,6

Maximum Temperatur [°C]



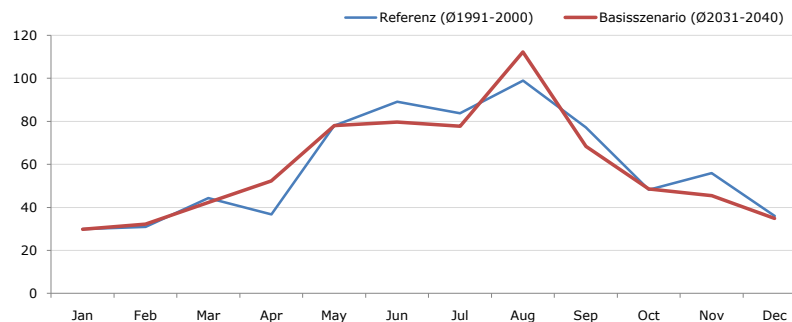
Maximum Temperatur [°C]	Jan	Feb	Mar	Apr	May	Jun	Jul	Aug	Sep	Oct	Nov	Dec	Jahr
Referenz (Ø1991-2000)	+ 15,1	+ 17,2	+ 24,8	+ 27,1	+ 30,4	+ 33,4	+ 36,0	+ 36,1	+ 30,1	+ 27,2	+ 21,3	+ 16,8	+ 26,3
Basisszenario (Ø2031-2040)	+ 14,0	+ 20,3	+ 25,1	+ 28,5	+ 33,3	+ 35,7	+ 37,5	+ 37,2	+ 31,3	+ 28,2	+ 24,2	+ 15,8	+ 27,6

Minimum Temperatur [°C]



Minimum Temperatur [°C]	Jan	Feb	Mar	Apr	May	Jun	Jul	Aug	Sep	Oct	Nov	Dec	Jahr
Referenz (Ø1991-2000)	- 17,1	- 19,2	- 9,6	- 5,1	- 1,4	+ 3,1	+ 6,2	+ 5,3	+ 2,0	- 4,2	- 12,9	- 18,1	- 5,8
Basisszenario (Ø2031-2040)	- 19,5	- 15,7	- 9,9	- 1,1	+ 2,9	+ 4,8	+ 7,7	+ 7,7	+ 3,5	- 3,5	- 10,7	- 16,1	- 4,1

Niederschlag [mm]



Niederschlag [mm]	Jan	Feb	Mar	Apr	May	Jun	Jul	Aug	Sep	Oct	Nov	Dec	Jahr
Referenz (Ø1991-2000)	29,8	30,9	44,3	36,7	77,9	89,2	83,8	98,9	77,3	48,3	55,9	36,0	708,9
Basisszenario (Ø2031-2040)	29,9	32,1	42,3	52,3	78,0	79,6	77,7	112,3	68,4	48,5	45,5	34,8	701,5

Q: Franziska Strauss, Herbert Formayer, Veronika Asamer, Erwin Schmid, 2010; Climate change data for Austria and the period 2008-2040 with one day and km2 resolution.

Ergebnisdarstellung: Dietmar Weinberger und Franz Sinabell, WIFO, www.wifo.ac.at.

Hinweise: Hervorgegangen aus dem Projekt "Werkzeuge für Modelle einer nachhaltigen Wirtschaft", im Rahmen der Programme proVISION und PFEIL10, finanziert vom Bundesministerium für Land- und Forstwirtschaft, Umwelt und Wasserwirtschaft.

Nähere Informationen: www.landnutzung.at

Referenz (Ø1991-2000): Klimabedingungen in der Periode 1991 bis 2000

Basisszenario (Ø2031-2040): Mittlerer Temperaturanstieg und gleichbleibende Niederschlagsverteilung