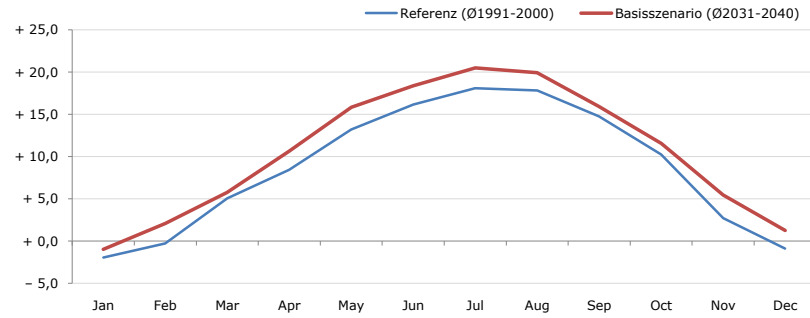


Gemeindename:
 Gemeindegennzahl
 Bezirk
 Bundesland
 Anzahl der Klimacluster

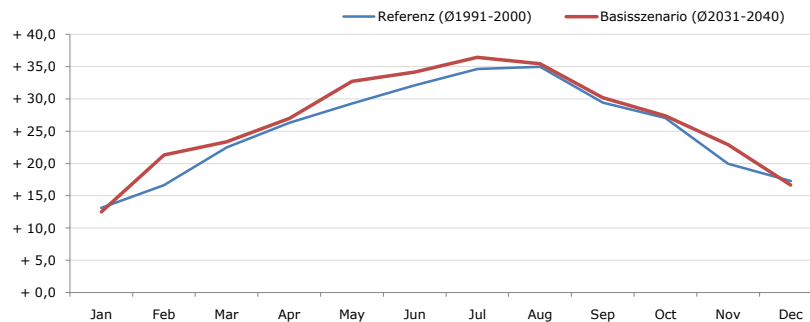
Alland
 30601
 Baden
 Niederösterreich
 5

Durchschnittstemperatur [°C]



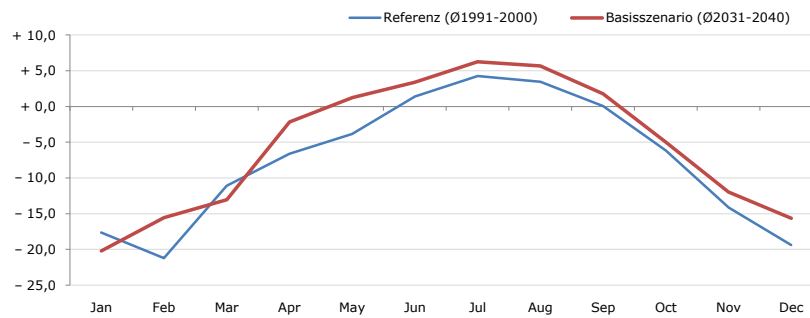
Average temperature [°C]	Jan	Feb	Mar	Apr	May	Jun	Jul	Aug	Sep	Oct	Nov	Dec	Jahr
Referenz (Ø1991-2000)	- 1,9	- 0,3	+ 5,1	+ 8,4	+ 13,2	+ 16,2	+ 18,1	+ 17,9	+ 14,7	+ 10,3	+ 2,7	- 0,9	+ 8,7
Basisszenario (Ø2031-2040)	- 1,0	+ 2,1	+ 5,8	+ 10,7	+ 15,8	+ 18,4	+ 20,5	+ 19,9	+ 15,9	+ 11,6	+ 5,5	+ 1,3	+ 10,6

Maximum Temperatur [°C]



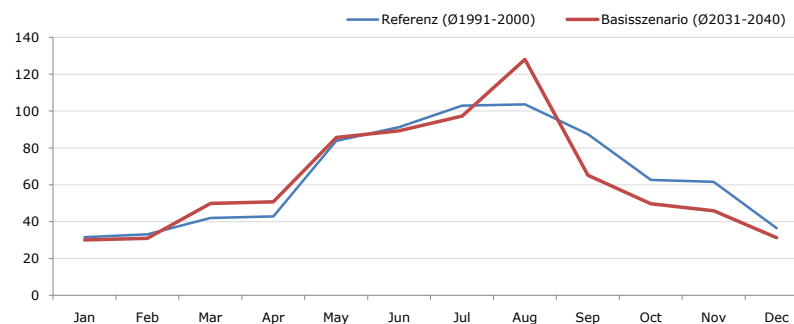
Maximum Temperatur [°C]	Jan	Feb	Mar	Apr	May	Jun	Jul	Aug	Sep	Oct	Nov	Dec	Jahr
Referenz (Ø1991-2000)	+ 13,1	+ 16,6	+ 22,5	+ 26,3	+ 29,3	+ 32,1	+ 34,7	+ 35,0	+ 29,4	+ 27,0	+ 20,0	+ 17,3	+ 25,3
Basisszenario (Ø2031-2040)	+ 12,5	+ 21,3	+ 23,4	+ 27,0	+ 32,8	+ 34,2	+ 36,5	+ 35,4	+ 30,2	+ 27,4	+ 22,9	+ 16,6	+ 26,7

Minimum Temperatur [°C]



Minimum Temperatur [°C]	Jan	Feb	Mar	Apr	May	Jun	Jul	Aug	Sep	Oct	Nov	Dec	Jahr
Referenz (Ø1991-2000)	- 17,7	- 21,2	- 11,1	- 6,6	- 3,8	+ 1,4	+ 4,3	+ 3,5	+ 0,1	- 6,2	- 14,2	- 19,4	- 7,5
Basisszenario (Ø2031-2040)	- 20,2	- 15,6	- 13,1	- 2,2	+ 1,2	+ 3,4	+ 6,2	+ 5,7	+ 1,8	- 5,0	- 12,0	- 15,7	- 5,4

Niederschlag [mm]



Niederschlag [mm]	Jan	Feb	Mar	Apr	May	Jun	Jul	Aug	Sep	Oct	Nov	Dec	Jahr
Referenz (Ø1991-2000)	31,5	33,2	42,1	42,8	83,8	91,3	102,9	103,7	87,6	62,6	61,6	36,4	779,3
Basisszenario (Ø2031-2040)	30,2	31,0	49,9	50,9	85,7	89,3	97,2	128,0	65,2	49,7	45,8	31,4	754,3

Q: Franziska Strauss, Herbert Formayer, Veronika Asamer, Erwin Schmid, 2010; Climate change data for Austria and the period 2008-2040 with one day and km2 resolution.

Ergebnisdarstellung: Dietmar Weinberger und Franz Sinabell, WIFO, www.wifo.ac.at.

Hinweise: Hervorgegangen aus dem Projekt "Werkzeuge für Modelle einer nachhaltigen Wirtschaft", im Rahmen der Programme proVISION und PFEIL10, finanziert vom Bundesministerium für Land- und Forstwirtschaft, Umwelt und Wasserwirtschaft.

Nähere Informationen: www.landnutzung.at

Referenz (Ø1991-2000): Klimabedingungen in der Periode 1991 bis 2000

Basisszenario (Ø2031-2040): Mittlerer Temperaturanstieg und gleichbleibende Niederschlagsverteilung