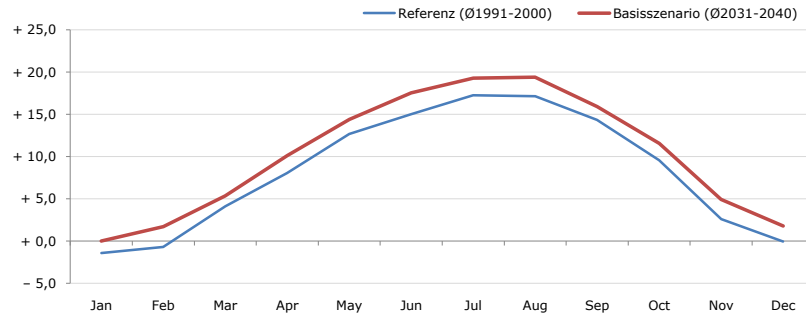


**Gemeindename:**  
Gemeindekennzahl  
Bezirk  
Bundesland  
Anzahl der Klimacluster

**Ybbsitz**  
30543  
Amstetten  
Niederösterreich  
6

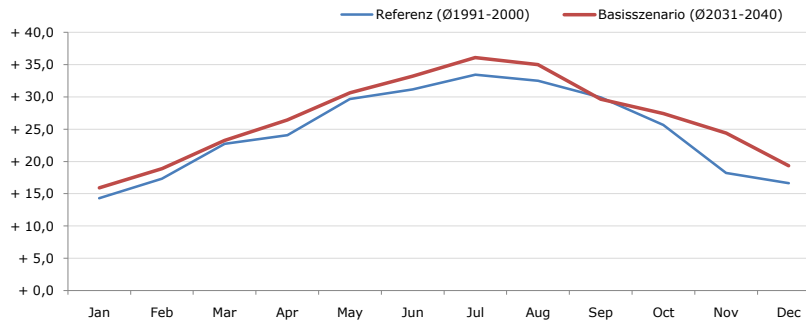


**Durchschnittstemperatur [°C]**



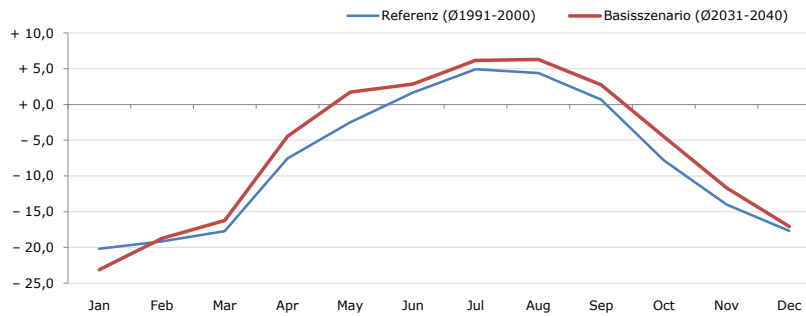
Average temperature [°C]	Jan	Feb	Mar	Apr	May	Jun	Jul	Aug	Sep	Oct	Nov	Dec	Jahr
Referenz (Ø1991-2000)	- 1,4	- 0,7	+ 4,1	+ 8,1	+ 12,7	+ 15,0	+ 17,2	+ 17,2	+ 14,4	+ 9,6	+ 2,6	- 0,0	<b>+ 8,3</b>
Basisszenario (Ø2031-2040)	+ 0,0	+ 1,7	+ 5,3	+ 10,1	+ 14,4	+ 17,5	+ 19,3	+ 19,4	+ 15,9	+ 11,6	+ 4,9	+ 1,8	<b>+ 10,2</b>

**Maximum Temperatur [°C]**



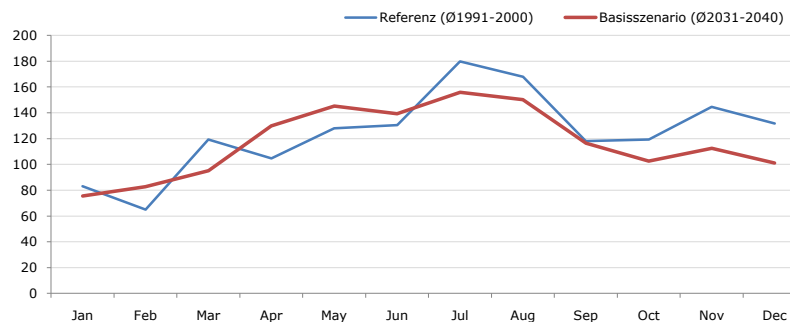
Maximum Temperatur [°C]	Jan	Feb	Mar	Apr	May	Jun	Jul	Aug	Sep	Oct	Nov	Dec	Jahr
Referenz (Ø1991-2000)	+ 14,3	+ 17,3	+ 22,8	+ 24,0	+ 29,7	+ 31,2	+ 33,5	+ 32,5	+ 29,9	+ 25,6	+ 18,2	+ 16,7	<b>+ 24,7</b>
Basisszenario (Ø2031-2040)	+ 15,9	+ 18,9	+ 23,3	+ 26,4	+ 30,6	+ 33,2	+ 36,1	+ 35,0	+ 29,7	+ 27,4	+ 24,4	+ 19,3	<b>+ 26,7</b>

**Minimum Temperatur [°C]**



Minimum Temperatur [°C]	Jan	Feb	Mar	Apr	May	Jun	Jul	Aug	Sep	Oct	Nov	Dec	Jahr
Referenz (Ø1991-2000)	- 20,2	- 19,2	- 17,7	- 7,6	- 2,5	+ 1,7	+ 4,9	+ 4,4	+ 0,7	- 7,8	- 14,0	- 17,7	<b>- 7,9</b>
Basisszenario (Ø2031-2040)	- 23,1	- 18,7	- 16,2	- 4,5	+ 1,7	+ 2,8	+ 6,2	+ 6,3	+ 2,7	- 4,5	- 11,7	- 17,1	<b>- 6,3</b>

**Niederschlag [mm]**



Niederschlag [mm]	Jan	Feb	Mar	Apr	May	Jun	Jul	Aug	Sep	Oct	Nov	Dec	Jahr
Referenz (Ø1991-2000)	82,9	64,9	119,4	104,6	127,9	130,5	179,8	167,8	118,0	119,4	144,5	131,6	<b>1491,2</b>
Basisszenario (Ø2031-2040)	75,4	82,7	95,1	129,9	145,2	139,3	155,8	150,2	116,4	102,6	112,3	101,1	<b>1406,0</b>

Q: Franziska Strauss, Herbert Formayer, Veronika Asamer, Erwin Schmid, 2010; Climate change data for Austria and the period 2008-2040 with one day and km2 resolution.

Ergebnisdarstellung: Dietmar Weinberger und Franz Sinabell, WIFO, www.wifo.ac.at.

Hinweise: Hervorgegangen aus dem Projekt "Werkzeuge für Modelle einer nachhaltigen Wirtschaft", im Rahmen der Programme proVISION und PFEIL10, finanziert vom Bundesministerium für Land- und Forstwirtschaft, Umwelt und Wasserwirtschaft.

Nähere Informationen: www.landnutzung.at

Referenz (Ø1991-2000): Klimabedingungen in der Periode 1991 bis 2000

Basisszenario (Ø2031-2040): Mittlerer Temperaturanstieg und gleichbleibende Niederschlagsverteilung