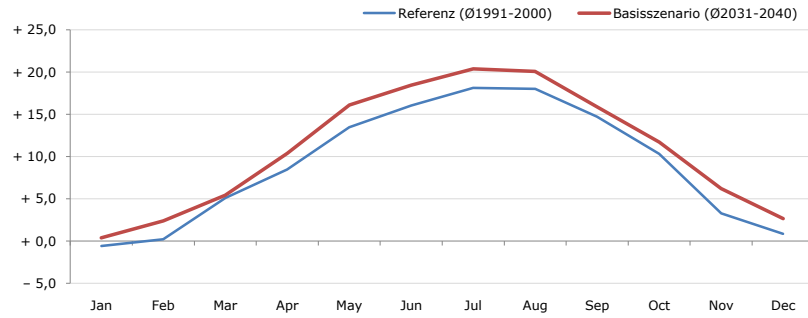


Gemeindename:
Gemeindekennzahl
Bezirk
Bundesland
Anzahl der Klimacluster

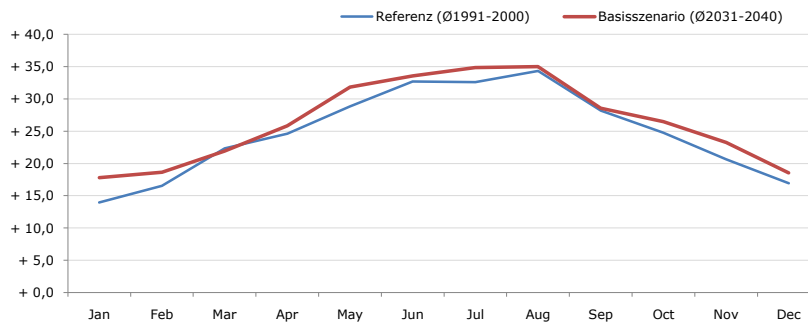
Weistrach
30539
Amstetten
Niederösterreich
4

Durchschnittstemperatur [°C]



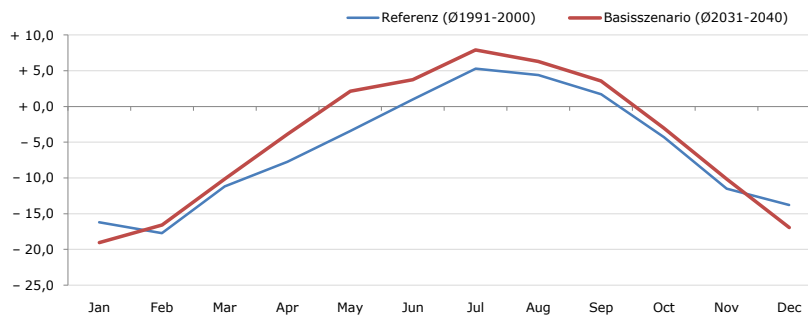
Average temperature [°C]	Jan	Feb	Mar	Apr	May	Jun	Jul	Aug	Sep	Oct	Nov	Dec	Jahr
Referenz (Ø1991-2000)	- 0,6	+ 0,2	+ 5,1	+ 8,5	+ 13,5	+ 16,1	+ 18,1	+ 18,0	+ 14,7	+ 10,3	+ 3,3	+ 0,9	+ 9,1
Basisszenario (Ø2031-2040)	+ 0,4	+ 2,4	+ 5,4	+ 10,4	+ 16,1	+ 18,5	+ 20,4	+ 20,1	+ 15,9	+ 11,7	+ 6,2	+ 2,7	+ 10,9

Maximum Temperatur [°C]



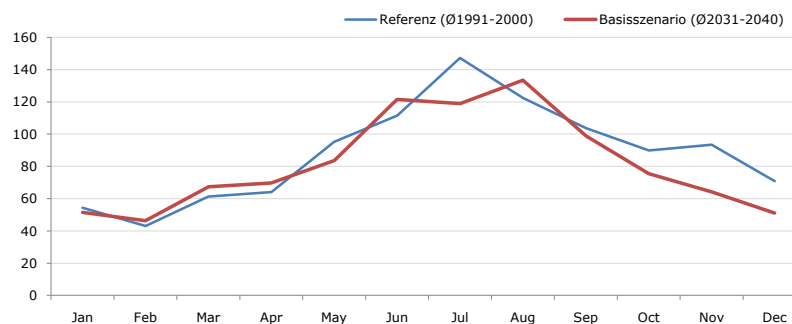
Maximum Temperatur [°C]	Jan	Feb	Mar	Apr	May	Jun	Jul	Aug	Sep	Oct	Nov	Dec	Jahr
Referenz (Ø1991-2000)	+ 13,9	+ 16,5	+ 22,3	+ 24,6	+ 28,8	+ 32,7	+ 32,6	+ 34,3	+ 28,2	+ 24,8	+ 20,6	+ 16,9	+ 24,7
Basisszenario (Ø2031-2040)	+ 17,8	+ 18,6	+ 21,9	+ 25,8	+ 31,9	+ 33,6	+ 34,9	+ 35,0	+ 28,6	+ 26,5	+ 23,3	+ 18,6	+ 26,4

Minimum Temperatur [°C]



Minimum Temperatur [°C]	Jan	Feb	Mar	Apr	May	Jun	Jul	Aug	Sep	Oct	Nov	Dec	Jahr
Referenz (Ø1991-2000)	- 16,2	- 17,7	- 11,2	- 7,7	- 3,5	+ 1,0	+ 5,3	+ 4,4	+ 1,7	- 4,3	- 11,5	- 13,8	- 6,1
Basisszenario (Ø2031-2040)	- 19,1	- 16,6	- 10,1	- 3,9	+ 2,1	+ 3,7	+ 7,9	+ 6,3	+ 3,6	- 3,0	- 10,1	- 17,0	- 4,6

Niederschlag [mm]



Niederschlag [mm]	Jan	Feb	Mar	Apr	May	Jun	Jul	Aug	Sep	Oct	Nov	Dec	Jahr
Referenz (Ø1991-2000)	54,3	43,1	61,4	64,0	95,2	111,4	147,3	122,4	103,8	89,8	93,3	70,7	1056,7
Basisszenario (Ø2031-2040)	51,4	46,3	67,3	69,8	83,5	121,6	118,9	133,5	99,0	75,4	64,1	51,0	981,8

Q: Franziska Strauss, Herbert Formayer, Veronika Asamer, Erwin Schmid, 2010; Climate change data for Austria and the period 2008-2040 with one day and km2 resolution.

Ergebnisdarstellung: Dietmar Weinberger und Franz Sinabell, WIFO, www.wifo.ac.at.

Hinweise: Hervorgegangen aus dem Projekt "Werkzeuge für Modelle einer nachhaltigen Wirtschaft", im Rahmen der Programme proVISION und PFEIL10, finanziert vom Bundesministerium für Land- und Forstwirtschaft, Umwelt und Wasserwirtschaft.

Nähere Informationen: www.landnutzung.at

Referenz (Ø1991-2000): Klimabedingungen in der Periode 1991 bis 2000

Basisszenario (Ø2031-2040): Mittlerer Temperaturanstieg und gleichbleibende Niederschlagsverteilung