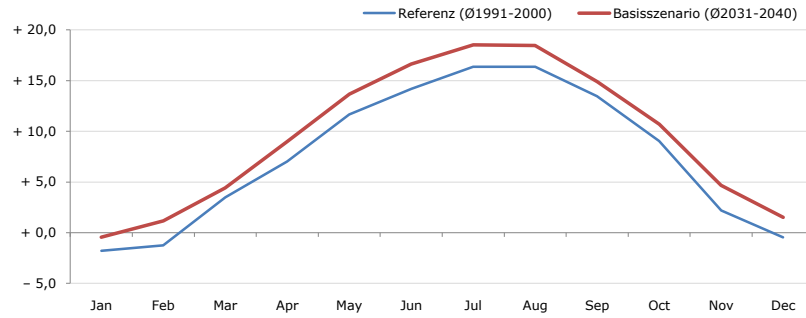


Gemeindename:
 Gemeindegennzahl
 Bezirk
 Bundesland
 Anzahl der Klimacluster

St. Georgen am Reith
 30526
 Amstetten
 Niederösterreich
 3

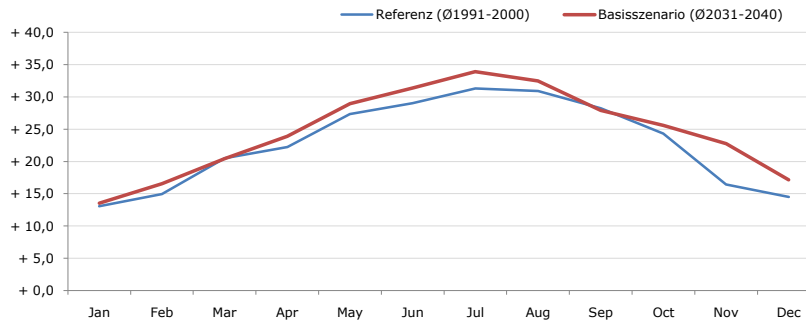


Durchschnittstemperatur [°C]



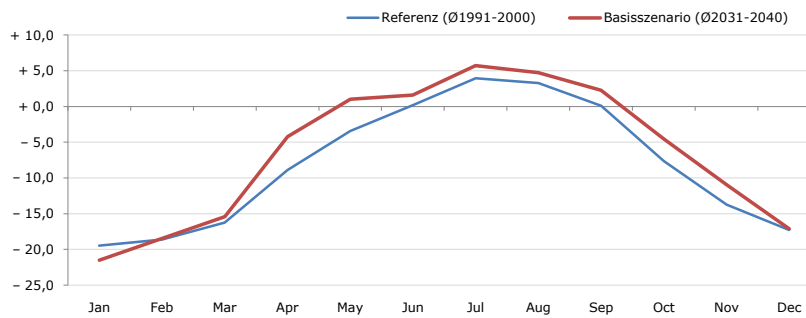
Average temperature [°C]	Jan	Feb	Mar	Apr	May	Jun	Jul	Aug	Sep	Oct	Nov	Dec	Jahr
Referenz (Ø1991-2000)	- 1,8	- 1,2	+ 3,5	+ 7,0	+ 11,7	+ 14,2	+ 16,4	+ 16,4	+ 13,5	+ 9,1	+ 2,2	- 0,5	+ 7,6
Basisszenario (Ø2031-2040)	- 0,5	+ 1,2	+ 4,4	+ 9,0	+ 13,7	+ 16,6	+ 18,5	+ 18,5	+ 14,9	+ 10,7	+ 4,7	+ 1,5	+ 9,5

Maximum Temperatur [°C]



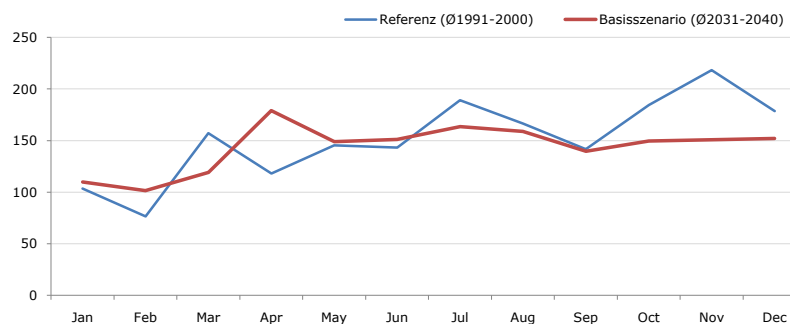
Maximum Temperatur [°C]	Jan	Feb	Mar	Apr	May	Jun	Jul	Aug	Sep	Oct	Nov	Dec	Jahr
Referenz (Ø1991-2000)	+ 13,1	+ 14,9	+ 20,5	+ 22,2	+ 27,4	+ 29,0	+ 31,3	+ 30,9	+ 28,3	+ 24,3	+ 16,4	+ 14,5	+ 22,8
Basisszenario (Ø2031-2040)	+ 13,5	+ 16,6	+ 20,4	+ 23,9	+ 29,0	+ 31,4	+ 33,9	+ 32,5	+ 27,9	+ 25,6	+ 22,7	+ 17,2	+ 24,6

Minimum Temperatur [°C]



Minimum Temperatur [°C]	Jan	Feb	Mar	Apr	May	Jun	Jul	Aug	Sep	Oct	Nov	Dec	Jahr
Referenz (Ø1991-2000)	- 19,5	- 18,6	- 16,3	- 8,9	- 3,5	+ 0,2	+ 4,0	+ 3,3	+ 0,1	- 7,6	- 13,8	- 17,3	- 8,1
Basisszenario (Ø2031-2040)	- 21,5	- 18,5	- 15,4	- 4,2	+ 1,0	+ 1,6	+ 5,7	+ 4,7	+ 2,3	- 4,6	- 10,9	- 17,1	- 6,3

Niederschlag [mm]



Niederschlag [mm]	Jan	Feb	Mar	Apr	May	Jun	Jul	Aug	Sep	Oct	Nov	Dec	Jahr
Referenz (Ø1991-2000)	103,4	76,7	157,3	118,1	145,5	143,1	189,0	166,5	141,7	184,6	218,3	178,6	1822,8
Basisszenario (Ø2031-2040)	109,9	101,5	119,3	178,9	149,1	151,2	163,4	158,8	139,8	149,5	150,7	152,0	1724,1

Q: Franziska Strauss, Herbert Formayer, Veronika Asamer, Erwin Schmid, 2010; Climate change data for Austria and the period 2008-2040 with one day and km2 resolution.

Ergebnisdarstellung: Dietmar Weinberger und Franz Sinabell, WIFO, www.wifo.ac.at.

Hinweise: Hervorgegangen aus dem Projekt "Werkzeuge für Modelle einer nachhaltigen Wirtschaft", im Rahmen der Programme proVISION und PFEIL10, finanziert vom Bundesministerium für Land- und Forstwirtschaft, Umwelt und Wasserwirtschaft.

Nähere Informationen: www.landnutzung.at

Referenz (Ø1991-2000): Klimabedingungen in der Periode 1991 bis 2000

Basisszenario (Ø2031-2040): Mittlerer Temperaturanstieg und gleichbleibende Niederschlagsverteilung