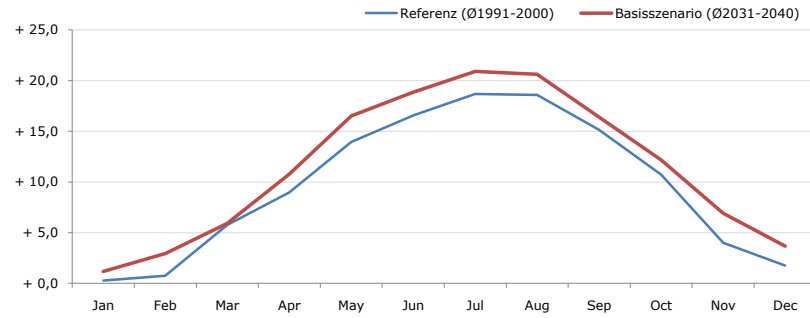


Gemeindename:
 Gemeindegennzahl
 Bezirk
 Bundesland
 Anzahl der Klimacluster

Neuhofen an der Ybbs
 30520
 Amstetten
 Niederösterreich
 3

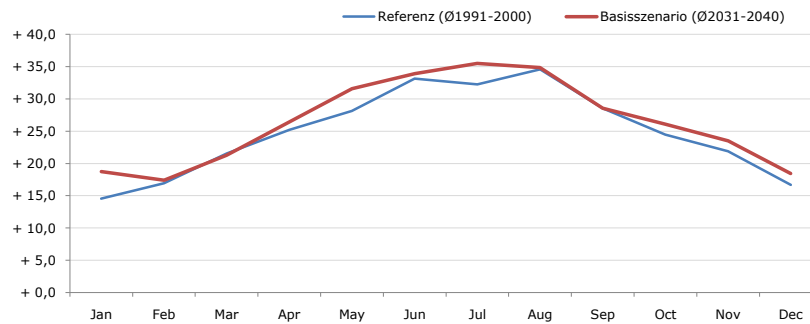


Durchschnittstemperatur [°C]



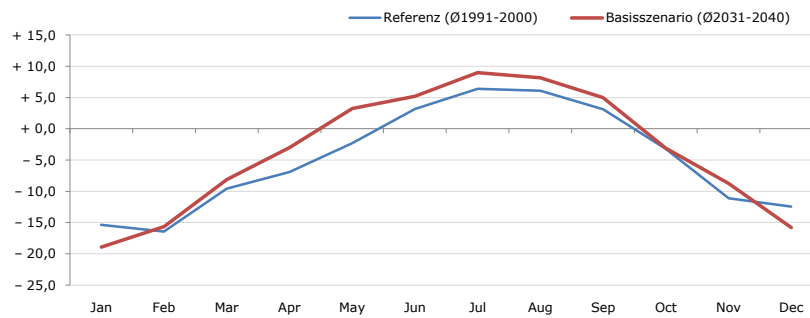
Average temperature [°C]	Jan	Feb	Mar	Apr	May	Jun	Jul	Aug	Sep	Oct	Nov	Dec	Jahr
Referenz (Ø1991-2000)	+ 0,3	+ 0,8	+ 5,8	+ 9,0	+ 13,9	+ 16,6	+ 18,7	+ 18,6	+ 15,1	+ 10,7	+ 4,0	+ 1,8	+ 9,7
Basisszenario (Ø2031-2040)	+ 1,2	+ 3,0	+ 5,9	+ 10,8	+ 16,5	+ 18,8	+ 20,9	+ 20,6	+ 16,4	+ 12,2	+ 6,9	+ 3,7	+ 11,5

Maximum Temperatur [°C]



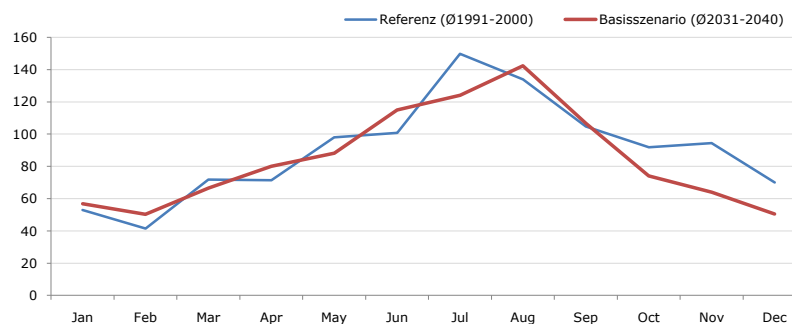
Maximum Temperatur [°C]	Jan	Feb	Mar	Apr	May	Jun	Jul	Aug	Sep	Oct	Nov	Dec	Jahr
Referenz (Ø1991-2000)	+ 14,5	+ 16,9	+ 21,5	+ 25,2	+ 28,2	+ 33,2	+ 32,2	+ 34,6	+ 28,5	+ 24,5	+ 21,9	+ 16,7	+ 24,9
Basisszenario (Ø2031-2040)	+ 18,7	+ 17,4	+ 21,3	+ 26,5	+ 31,6	+ 33,9	+ 35,5	+ 34,9	+ 28,5	+ 26,1	+ 23,5	+ 18,5	+ 26,4

Minimum Temperatur [°C]



Minimum Temperatur [°C]	Jan	Feb	Mar	Apr	May	Jun	Jul	Aug	Sep	Oct	Nov	Dec	Jahr
Referenz (Ø1991-2000)	- 15,4	- 16,4	- 9,6	- 6,9	- 2,3	+ 3,2	+ 6,4	+ 6,1	+ 3,1	- 3,2	- 11,1	- 12,5	- 4,8
Basisszenario (Ø2031-2040)	- 18,9	- 15,7	- 8,1	- 3,0	+ 3,3	+ 5,2	+ 9,0	+ 8,1	+ 5,0	- 3,1	- 8,7	- 15,8	- 3,5

Niederschlag [mm]



Niederschlag [mm]	Jan	Feb	Mar	Apr	May	Jun	Jul	Aug	Sep	Oct	Nov	Dec	Jahr
Referenz (Ø1991-2000)	53,0	41,5	71,7	71,5	98,0	100,9	149,7	134,0	104,7	91,9	94,5	70,1	1081,5
Basisszenario (Ø2031-2040)	56,9	50,4	66,5	80,1	88,2	114,9	124,2	142,4	106,7	74,2	64,0	50,5	1019,0

Q: Franziska Strauss, Herbert Formayer, Veronika Asamer, Erwin Schmid, 2010; Climate change data for Austria and the period 2008-2040 with one day and km2 resolution.

Ergebnisdarstellung: Dietmar Weinberger und Franz Sinabell, WIFO, www.wifo.ac.at.

Hinweise: Hervorgegangen aus dem Projekt "Werkzeuge für Modelle einer nachhaltigen Wirtschaft", im Rahmen der Programme proVISION und PFEIL10, finanziert vom Bundesministerium für Land- und Forstwirtschaft, Umwelt und Wasserwirtschaft.

Nähere Informationen: www.landnutzung.at

Referenz (Ø1991-2000): Klimabedingungen in der Periode 1991 bis 2000

Basisszenario (Ø2031-2040): Mittlerer Temperaturanstieg und gleichbleibende Niederschlagsverteilung