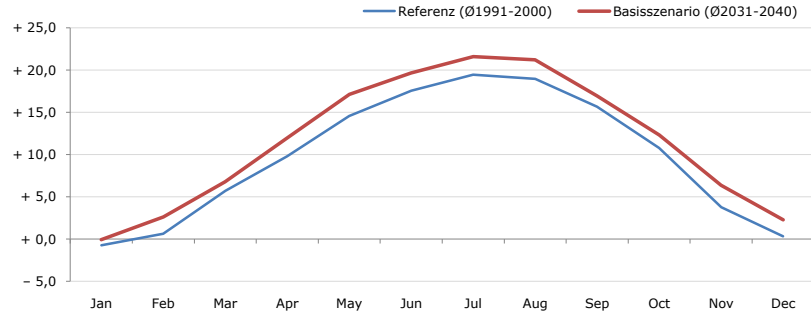


Gemeindename:
 Gemeindegennzahl
 Bezirk
 Bundesland
 Anzahl der Klimacluster

Ardagger
 30503
 Amstetten
 Niederösterreich
 5

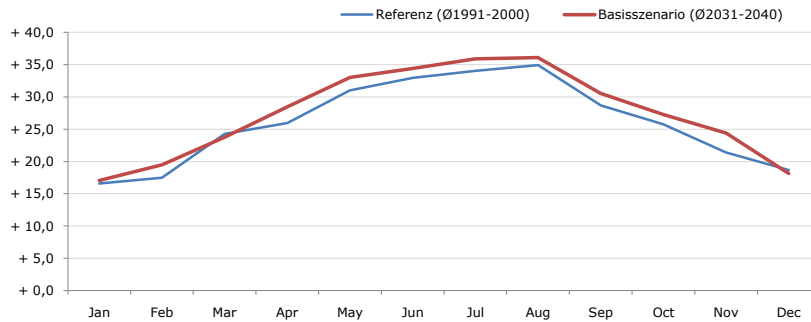


Durchschnittstemperatur [°C]



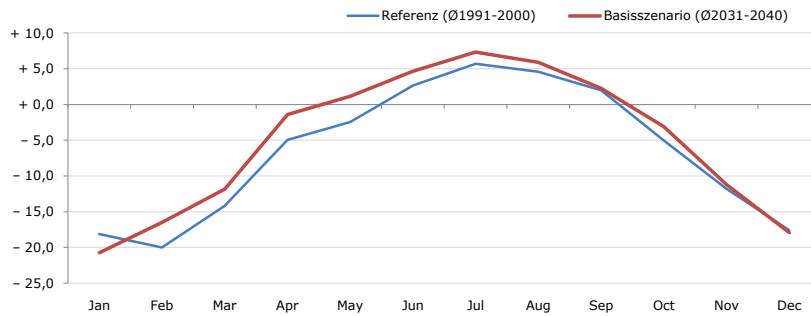
Average temperature [°C]	Jan	Feb	Mar	Apr	May	Jun	Jul	Aug	Sep	Oct	Nov	Dec	Jahr
Referenz (Ø1991-2000)	- 0,7	+ 0,6	+ 5,7	+ 9,8	+ 14,6	+ 17,6	+ 19,5	+ 19,0	+ 15,7	+ 10,8	+ 3,8	+ 0,3	+ 9,8
Basisszenario (Ø2031-2040)	- 0,0	+ 2,6	+ 6,8	+ 12,0	+ 17,2	+ 19,7	+ 21,6	+ 21,2	+ 16,9	+ 12,3	+ 6,4	+ 2,3	+ 11,6

Maximum Temperatur [°C]



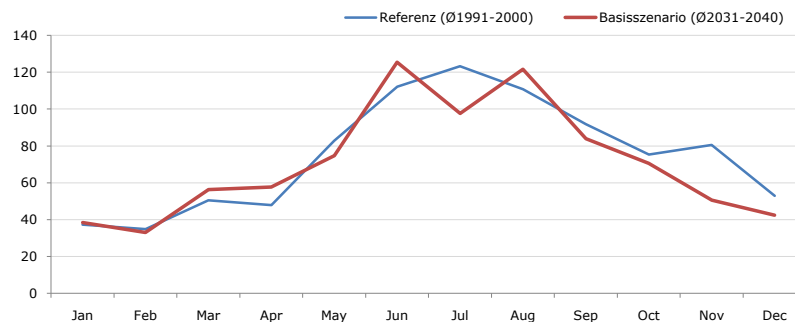
Maximum Temperatur [°C]	Jan	Feb	Mar	Apr	May	Jun	Jul	Aug	Sep	Oct	Nov	Dec	Jahr
Referenz (Ø1991-2000)	+ 16,6	+ 17,5	+ 24,3	+ 25,9	+ 31,0	+ 33,0	+ 34,1	+ 34,9	+ 28,7	+ 25,7	+ 21,4	+ 18,7	+ 26,0
Basisszenario (Ø2031-2040)	+ 17,0	+ 19,5	+ 23,8	+ 28,4	+ 33,1	+ 34,4	+ 35,9	+ 36,1	+ 30,5	+ 27,3	+ 24,4	+ 18,1	+ 27,4

Minimum Temperatur [°C]



Minimum Temperatur [°C]	Jan	Feb	Mar	Apr	May	Jun	Jul	Aug	Sep	Oct	Nov	Dec	Jahr
Referenz (Ø1991-2000)	- 18,1	- 20,0	- 14,2	- 5,0	- 2,4	+ 2,7	+ 5,7	+ 4,6	+ 2,0	- 5,0	- 11,8	- 17,6	- 6,5
Basisszenario (Ø2031-2040)	- 20,7	- 16,5	- 11,9	- 1,4	+ 1,1	+ 4,7	+ 7,3	+ 5,9	+ 2,3	- 3,1	- 11,2	- 17,9	- 5,1

Niederschlag [mm]



Niederschlag [mm]	Jan	Feb	Mar	Apr	May	Jun	Jul	Aug	Sep	Oct	Nov	Dec	Jahr
Referenz (Ø1991-2000)	37,3	35,0	50,5	47,9	82,8	112,2	123,3	110,7	91,9	75,4	80,6	52,9	900,4
Basisszenario (Ø2031-2040)	38,5	33,1	56,3	57,7	74,8	125,4	97,6	121,5	83,9	70,5	50,6	42,5	852,4

Q: Franziska Strauss, Herbert Formayer, Veronika Asamer, Erwin Schmid, 2010; Climate change data for Austria and the period 2008-2040 with one day and km2 resolution.

Ergebnisdarstellung: Dietmar Weinberger und Franz Sinabell, WIFO, www.wifo.ac.at.

Hinweise: Hervorgegangen aus dem Projekt "Werkzeuge für Modelle einer nachhaltigen Wirtschaft", im Rahmen der Programme proVISION und PFEIL10, finanziert vom Bundesministerium für Land- und Forstwirtschaft, Umwelt und Wasserwirtschaft.

Nähere Informationen: www.landnutzung.at

Referenz (Ø1991-2000): Klimabedingungen in der Periode 1991 bis 2000

Basisszenario (Ø2031-2040): Mittlerer Temperaturanstieg und gleichbleibende Niederschlagsverteilung