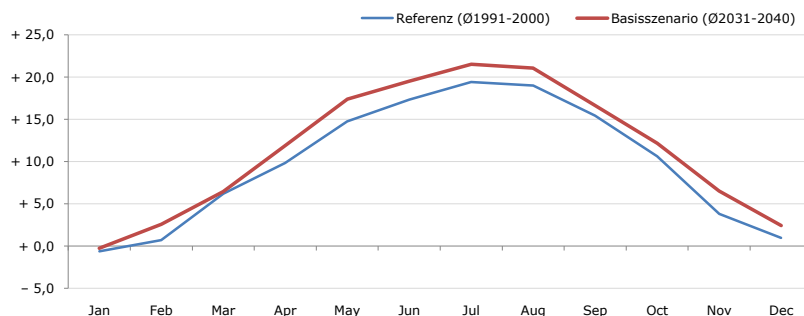


**Gemeindename:**  
 Gemeindegennzahl  
 Bezirk  
 Bundesland  
 Anzahl der Klimacluster

**Amstetten**  
 30502  
 Amstetten  
 Niederösterreich  
 2

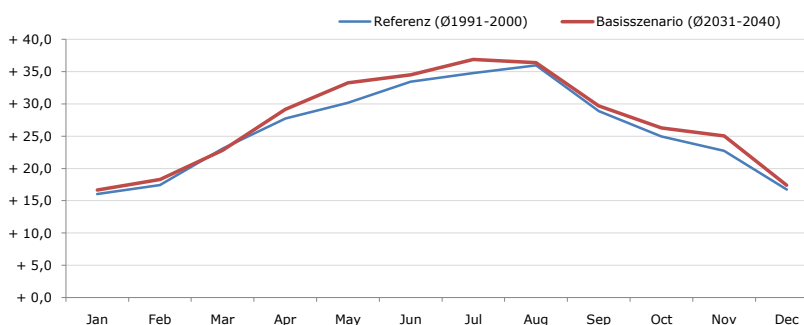


**Durchschnittstemperatur [°C]**



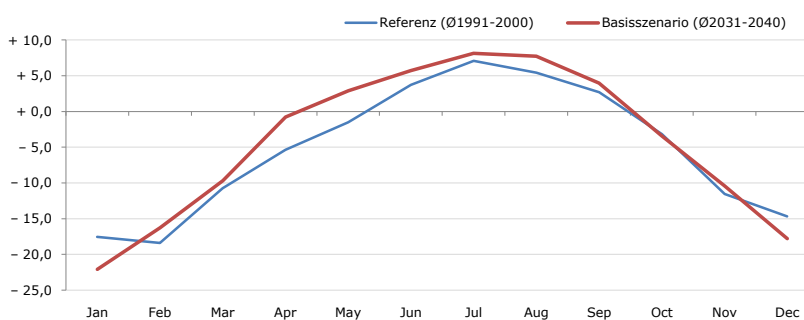
Average temperature [°C]	Jan	Feb	Mar	Apr	May	Jun	Jul	Aug	Sep	Oct	Nov	Dec	Jahr
Referenz (Ø1991-2000)	- 0,6	+ 0,7	+ 6,2	+ 9,9	+ 14,8	+ 17,4	+ 19,4	+ 19,0	+ 15,5	+ 10,6	+ 3,8	+ 1,0	+ 9,9
Basisszenario (Ø2031-2040)	- 0,2	+ 2,6	+ 6,5	+ 11,9	+ 17,4	+ 19,5	+ 21,5	+ 21,1	+ 16,6	+ 12,2	+ 6,5	+ 2,4	+ 11,6

**Maximum Temperatur [°C]**



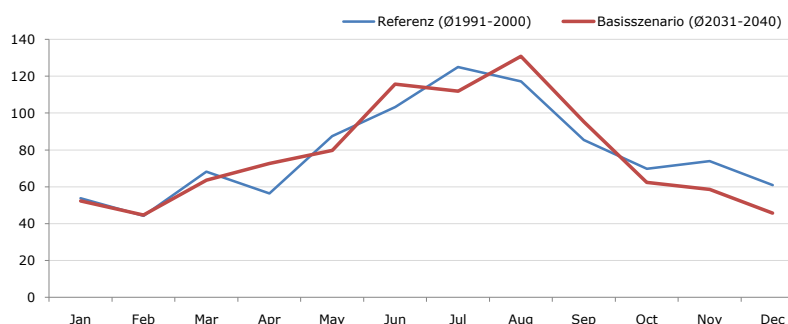
Maximum Temperatur [°C]	Jan	Feb	Mar	Apr	May	Jun	Jul	Aug	Sep	Oct	Nov	Dec	Jahr
Referenz (Ø1991-2000)	+ 16,0	+ 17,4	+ 23,1	+ 27,7	+ 30,2	+ 33,5	+ 34,8	+ 36,0	+ 28,9	+ 25,0	+ 22,7	+ 16,8	+ 26,0
Basisszenario (Ø2031-2040)	+ 16,7	+ 18,3	+ 22,8	+ 29,1	+ 33,3	+ 34,5	+ 36,9	+ 36,4	+ 29,7	+ 26,3	+ 25,0	+ 17,4	+ 27,3

**Minimum Temperatur [°C]**



Minimum Temperatur [°C]	Jan	Feb	Mar	Apr	May	Jun	Jul	Aug	Sep	Oct	Nov	Dec	Jahr
Referenz (Ø1991-2000)	- 17,5	- 18,4	- 10,7	- 5,4	- 1,5	+ 3,7	+ 7,1	+ 5,5	+ 2,7	- 3,2	- 11,5	- 14,7	- 5,3
Basisszenario (Ø2031-2040)	- 22,1	- 16,3	- 9,7	- 0,8	+ 2,9	+ 5,7	+ 8,1	+ 7,7	+ 4,0	- 3,4	- 10,4	- 17,8	- 4,3

**Niederschlag [mm]**



Niederschlag [mm]	Jan	Feb	Mar	Apr	May	Jun	Jul	Aug	Sep	Oct	Nov	Dec	Jahr
Referenz (Ø1991-2000)	53,8	44,2	68,2	56,4	87,5	103,4	125,0	117,1	85,4	69,8	74,0	60,9	945,7
Basisszenario (Ø2031-2040)	52,3	44,6	63,5	72,7	79,8	115,8	111,9	130,8	95,2	62,4	58,6	45,7	933,5

Q: Franziska Strauss, Herbert Formayer, Veronika Asamer, Erwin Schmid, 2010; Climate change data for Austria and the period 2008-2040 with one day and km2 resolution.

Ergebnisdarstellung: Dietmar Weinberger und Franz Sinabell, WIFO, www.wifo.ac.at.

Hinweise: Hervorgegangen aus dem Projekt "Werkzeuge für Modelle einer nachhaltigen Wirtschaft", im Rahmen der Programme proVISION und PFEIL10, finanziert vom Bundesministerium für Land- und Forstwirtschaft, Umwelt und Wasserwirtschaft.

Nähere Informationen: www.landnutzung.at

Referenz (Ø1991-2000): Klimabedingungen in der Periode 1991 bis 2000

Basisszenario (Ø2031-2040): Mittlerer Temperaturanstieg und gleichbleibende Niederschlagsverteilung