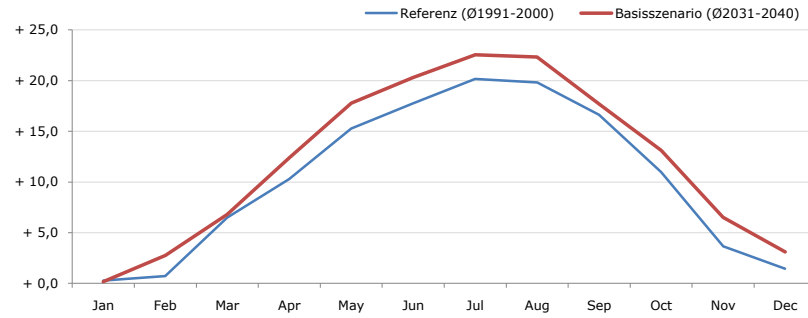


Gemeindename:
 Gemeindegennzahl
 Bezirk
 Bundesland
 Anzahl der Klimacluster

Krems an der Donau
 30101
 Krems an der Donau (Stadt)
 Niederösterreich
 3

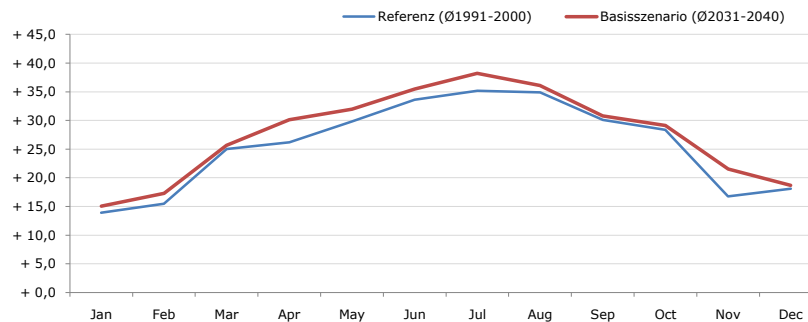


Durchschnittstemperatur [°C]



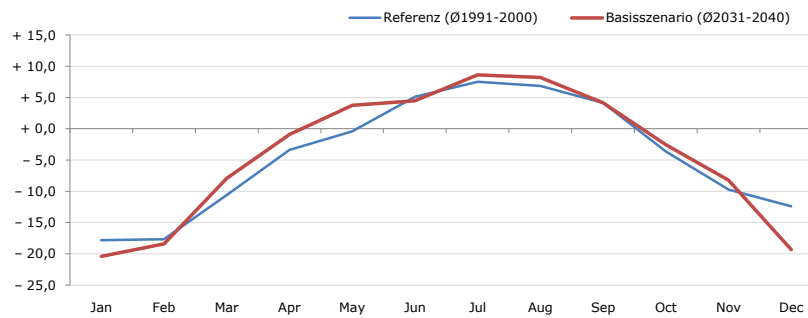
Average temperature [°C]	Jan	Feb	Mar	Apr	May	Jun	Jul	Aug	Sep	Oct	Nov	Dec	Jahr
Referenz (Ø1991-2000)	+ 0,3	+ 0,7	+ 6,5	+ 10,3	+ 15,3	+ 17,8	+ 20,2	+ 19,8	+ 16,6	+ 11,0	+ 3,7	+ 1,4	+ 10,4
Basisszenario (Ø2031-2040)	+ 0,2	+ 2,7	+ 6,8	+ 12,4	+ 17,8	+ 20,3	+ 22,6	+ 22,3	+ 17,7	+ 13,1	+ 6,5	+ 3,1	+ 12,2

Maximum Temperatur [°C]



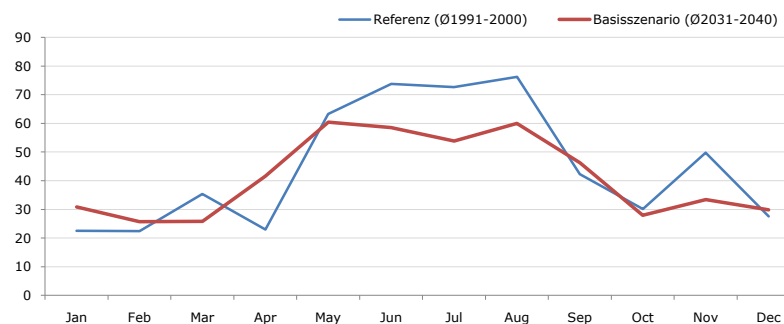
Maximum Temperatur [°C]	Jan	Feb	Mar	Apr	May	Jun	Jul	Aug	Sep	Oct	Nov	Dec	Jahr
Referenz (Ø1991-2000)	+ 13,9	+ 15,5	+ 25,0	+ 26,2	+ 29,8	+ 33,6	+ 35,2	+ 34,9	+ 30,1	+ 28,4	+ 16,8	+ 18,1	+ 25,7
Basisszenario (Ø2031-2040)	+ 15,1	+ 17,3	+ 25,6	+ 30,1	+ 32,0	+ 35,5	+ 38,2	+ 36,1	+ 30,8	+ 29,1	+ 21,5	+ 18,7	+ 27,6

Minimum Temperatur [°C]



Minimum Temperatur [°C]	Jan	Feb	Mar	Apr	May	Jun	Jul	Aug	Sep	Oct	Nov	Dec	Jahr
Referenz (Ø1991-2000)	- 17,8	- 17,6	- 10,6	- 3,4	- 0,4	+ 5,1	+ 7,5	+ 6,9	+ 4,1	- 3,6	- 9,7	- 12,4	- 4,3
Basisszenario (Ø2031-2040)	- 20,4	- 18,4	- 7,9	- 0,9	+ 3,8	+ 4,5	+ 8,6	+ 8,2	+ 4,2	- 2,5	- 8,2	- 19,3	- 4,0

Niederschlag [mm]



Niederschlag [mm]	Jan	Feb	Mar	Apr	May	Jun	Jul	Aug	Sep	Oct	Nov	Dec	Jahr
Referenz (Ø1991-2000)	22,5	22,4	35,3	23,0	63,3	73,8	72,7	76,2	42,3	30,1	49,7	27,6	539,0
Basisszenario (Ø2031-2040)	30,9	25,7	25,8	41,6	60,4	58,5	53,8	60,0	46,3	28,0	33,4	29,8	494,3

Q: Franziska Strauss, Herbert Formayer, Veronika Asamer, Erwin Schmid, 2010; Climate change data for Austria and the period 2008-2040 with one day and km2 resolution.

Ergebnisdarstellung: Dietmar Weinberger und Franz Sinabell, WIFO, www.wifo.ac.at.

Hinweise: Hervorgegangen aus dem Projekt "Werkzeuge für Modelle einer nachhaltigen Wirtschaft", im Rahmen der Programme proVISION und PFEIL10, finanziert vom Bundesministerium für Land- und Forstwirtschaft, Umwelt und Wasserwirtschaft.

Nähere Informationen: www.landnutzung.at

Referenz (Ø1991-2000): Klimabedingungen in der Periode 1991 bis 2000

Basisszenario (Ø2031-2040): Mittlerer Temperaturanstieg und gleichbleibende Niederschlagsverteilung