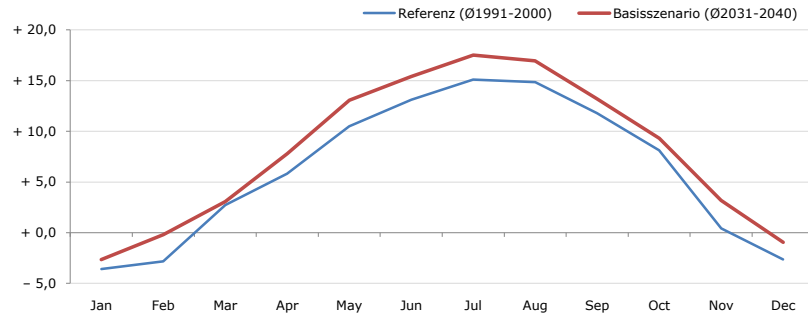


Gemeindename:
 Gemeindegennzahl
 Bezirk
 Bundesland
 Anzahl der Klimacluster

Reichenfels
 20912
 Wolfsberg
 Kärnten
 5

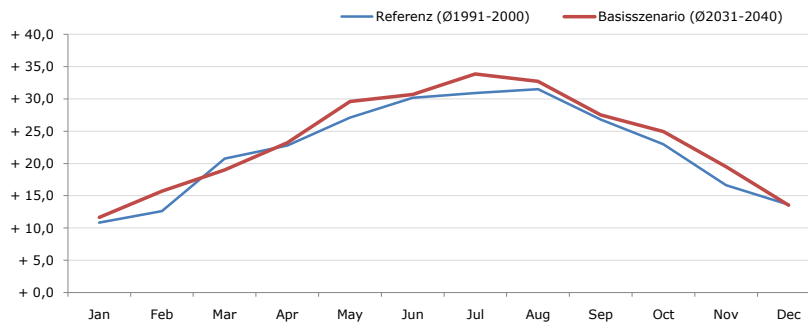


Durchschnittstemperatur [°C]



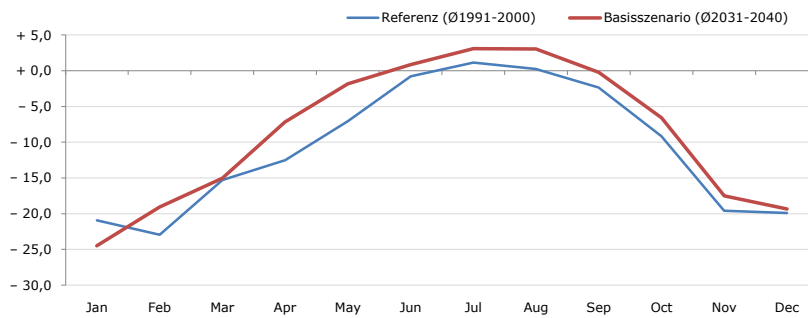
Average temperature [°C]	Jan	Feb	Mar	Apr	May	Jun	Jul	Aug	Sep	Oct	Nov	Dec	Jahr
Referenz (Ø1991-2000)	- 3,6	- 2,8	+ 2,7	+ 5,8	+ 10,5	+ 13,1	+ 15,1	+ 14,9	+ 11,8	+ 8,1	+ 0,4	- 2,6	+ 6,2
Basisszenario (Ø2031-2040)	- 2,6	- 0,2	+ 3,1	+ 7,8	+ 13,1	+ 15,4	+ 17,5	+ 17,0	+ 13,2	+ 9,3	+ 3,2	- 0,9	+ 8,0

Maximum Temperatur [°C]



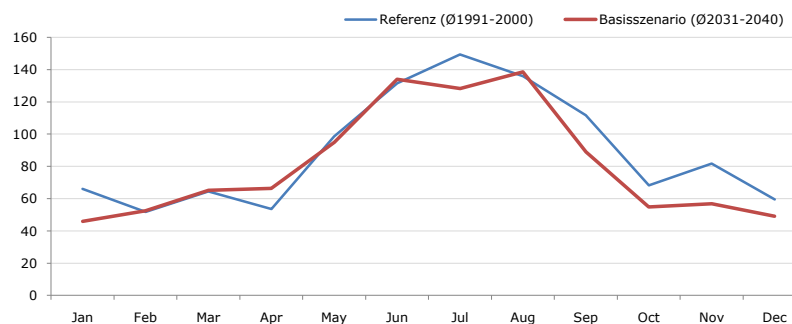
Maximum Temperatur [°C]	Jan	Feb	Mar	Apr	May	Jun	Jul	Aug	Sep	Oct	Nov	Dec	Jahr
Referenz (Ø1991-2000)	+ 10,8	+ 12,6	+ 20,7	+ 22,8	+ 27,1	+ 30,2	+ 30,9	+ 31,5	+ 26,8	+ 23,0	+ 16,6	+ 13,6	+ 22,3
Basisszenario (Ø2031-2040)	+ 11,6	+ 15,7	+ 19,0	+ 23,2	+ 29,6	+ 30,7	+ 33,9	+ 32,7	+ 27,5	+ 24,9	+ 19,5	+ 13,5	+ 23,5

Minimum Temperatur [°C]



Minimum Temperatur [°C]	Jan	Feb	Mar	Apr	May	Jun	Jul	Aug	Sep	Oct	Nov	Dec	Jahr
Referenz (Ø1991-2000)	- 20,9	- 23,0	- 15,3	- 12,5	- 7,0	- 0,8	+ 1,1	+ 0,3	- 2,4	- 9,2	- 19,6	- 19,9	- 10,7
Basisszenario (Ø2031-2040)	- 24,5	- 19,1	- 15,0	- 7,1	- 1,9	+ 0,9	+ 3,1	+ 3,1	- 0,2	- 6,6	- 17,5	- 19,4	- 8,6

Niederschlag [mm]



Niederschlag [mm]	Jan	Feb	Mar	Apr	May	Jun	Jul	Aug	Sep	Oct	Nov	Dec	Jahr
Referenz (Ø1991-2000)	66,1	51,9	64,4	53,5	98,7	131,6	149,3	135,9	111,6	68,2	81,8	59,5	1072,5
Basisszenario (Ø2031-2040)	45,9	52,5	65,1	66,4	95,0	134,1	128,2	138,6	89,1	54,8	56,8	49,1	975,6

Q: Franziska Strauss, Herbert Formayer, Veronika Asamer, Erwin Schmid, 2010; Climate change data for Austria and the period 2008-2040 with one day and km2 resolution.

Ergebnisdarstellung: Dietmar Weinberger und Franz Sinabell, WIFO, www.wifo.ac.at.

Hinweise: Hervorgegangen aus dem Projekt "Werkzeuge für Modelle einer nachhaltigen Wirtschaft", im Rahmen der Programme proVISION und PFEIL10, finanziert vom Bundesministerium für Land- und Forstwirtschaft, Umwelt und Wasserwirtschaft.

Nähere Informationen: www.landnutzung.at

Referenz (Ø1991-2000): Klimabedingungen in der Periode 1991 bis 2000

Basisszenario (Ø2031-2040): Mittlerer Temperaturanstieg und gleichbleibende Niederschlagsverteilung