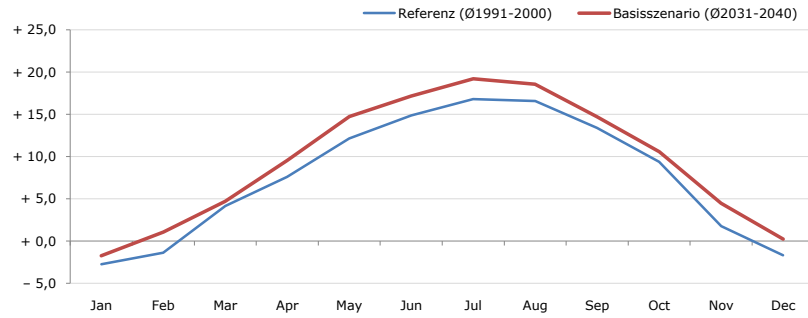


Gemeindename:
 Gemeindegennzahl
 Bezirk
 Bundesland
 Anzahl der Klimacluster

Lavamünd
 20909
 Wolfsberg
 Kärnten
 11

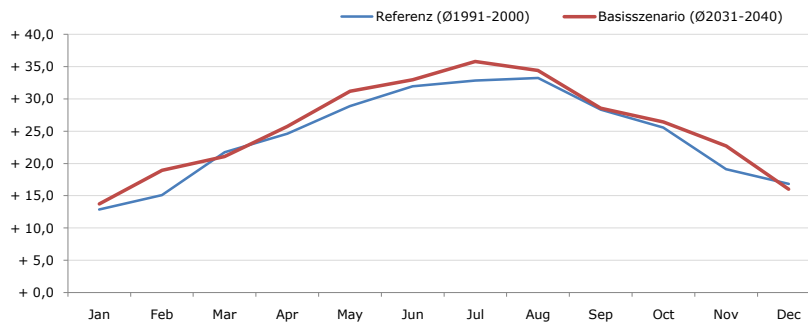


Durchschnittstemperatur [°C]



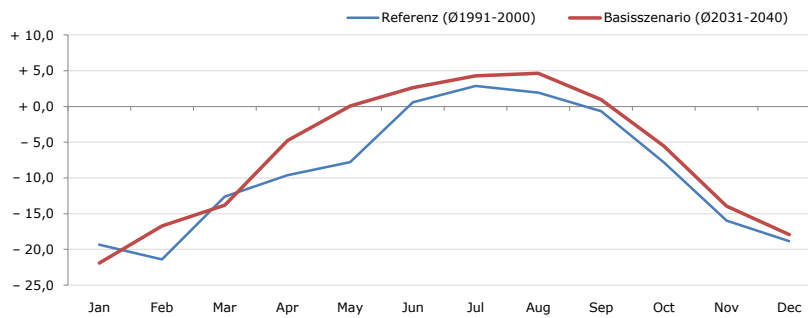
Average temperature [°C]	Jan	Feb	Mar	Apr	May	Jun	Jul	Aug	Sep	Oct	Nov	Dec	Jahr
Referenz (Ø1991-2000)	- 2,7	- 1,4	+ 4,2	+ 7,6	+ 12,1	+ 14,9	+ 16,8	+ 16,6	+ 13,4	+ 9,4	+ 1,8	- 1,7	+ 7,6
Basisszenario (Ø2031-2040)	- 1,7	+ 1,1	+ 4,7	+ 9,6	+ 14,7	+ 17,2	+ 19,2	+ 18,6	+ 14,7	+ 10,6	+ 4,5	+ 0,3	+ 9,5

Maximum Temperatur [°C]



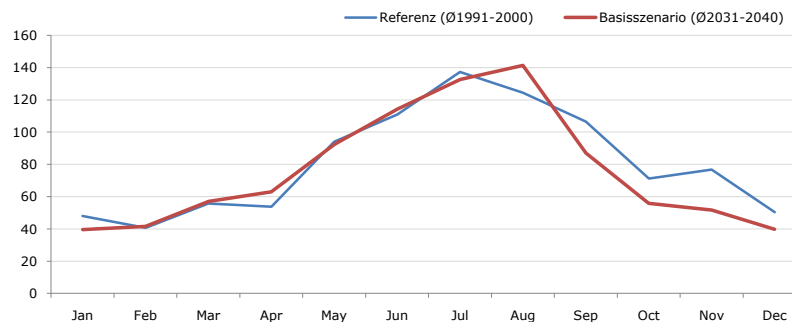
Maximum Temperatur [°C]	Jan	Feb	Mar	Apr	May	Jun	Jul	Aug	Sep	Oct	Nov	Dec	Jahr
Referenz (Ø1991-2000)	+ 12,9	+ 15,1	+ 21,7	+ 24,6	+ 28,9	+ 32,0	+ 32,9	+ 33,3	+ 28,3	+ 25,6	+ 19,1	+ 16,8	+ 24,3
Basisszenario (Ø2031-2040)	+ 13,7	+ 18,9	+ 21,1	+ 25,7	+ 31,2	+ 33,0	+ 35,8	+ 34,4	+ 28,6	+ 26,4	+ 22,7	+ 16,0	+ 25,7

Minimum Temperatur [°C]



Minimum Temperatur [°C]	Jan	Feb	Mar	Apr	May	Jun	Jul	Aug	Sep	Oct	Nov	Dec	Jahr
Referenz (Ø1991-2000)	- 19,3	- 21,4	- 12,6	- 9,6	- 7,8	+ 0,6	+ 2,9	+ 1,9	- 0,7	- 7,8	- 16,0	- 18,9	- 9,0
Basisszenario (Ø2031-2040)	- 21,9	- 16,7	- 13,8	- 4,8	+ 0,1	+ 2,6	+ 4,3	+ 4,6	+ 1,0	- 5,5	- 13,9	- 17,9	- 6,8

Niederschlag [mm]



Niederschlag [mm]	Jan	Feb	Mar	Apr	May	Jun	Jul	Aug	Sep	Oct	Nov	Dec	Jahr
Referenz (Ø1991-2000)	48,0	40,7	55,8	53,8	94,1	111,0	137,4	124,5	106,5	71,1	76,8	50,4	970,0
Basisszenario (Ø2031-2040)	39,5	41,5	57,0	63,0	92,3	114,2	132,6	141,4	87,0	55,9	51,7	39,8	916,0

Q: Franziska Strauss, Herbert Formayer, Veronika Asamer, Erwin Schmid, 2010; Climate change data for Austria and the period 2008-2040 with one day and km2 resolution.

Ergebnisdarstellung: Dietmar Weinberger und Franz Sinabell, WIFO, www.wifo.ac.at.

Hinweise: Hervorgegangen aus dem Projekt "Werkzeuge für Modelle einer nachhaltigen Wirtschaft", im Rahmen der Programme proVISION und PFEIL10, finanziert vom Bundesministerium für Land- und Forstwirtschaft, Umwelt und Wasserwirtschaft.

Nähere Informationen: www.landnutzung.at

Referenz (Ø1991-2000): Klimabedingungen in der Periode 1991 bis 2000

Basisszenario (Ø2031-2040): Mittlerer Temperaturanstieg und gleichbleibende Niederschlagsverteilung