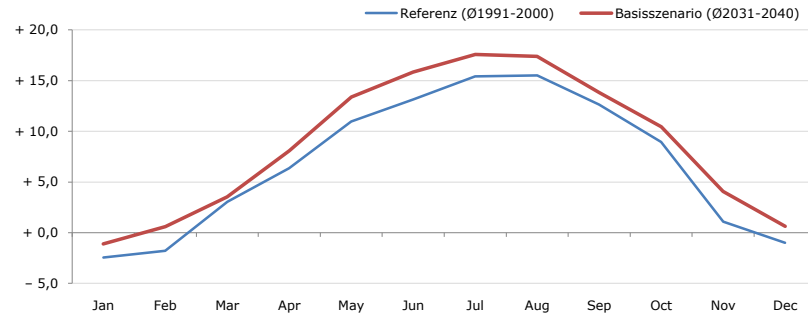


Gemeindename:
 Gemeindegennzahl
 Bezirk
 Bundesland
 Anzahl der Klimacluster

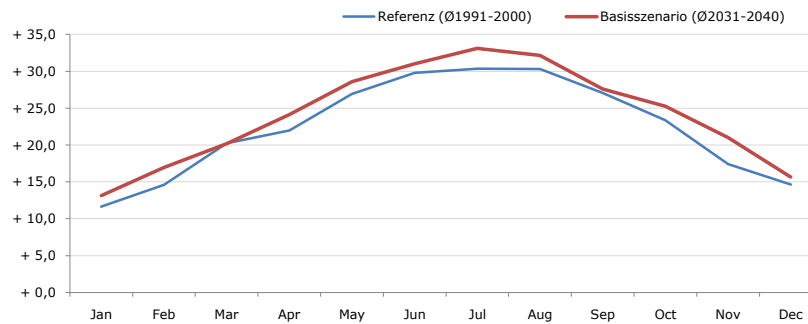
Feistritz ob Bleiburg
 20805
 Völkermarkt
 Kärnten
 7

Durchschnittstemperatur [°C]



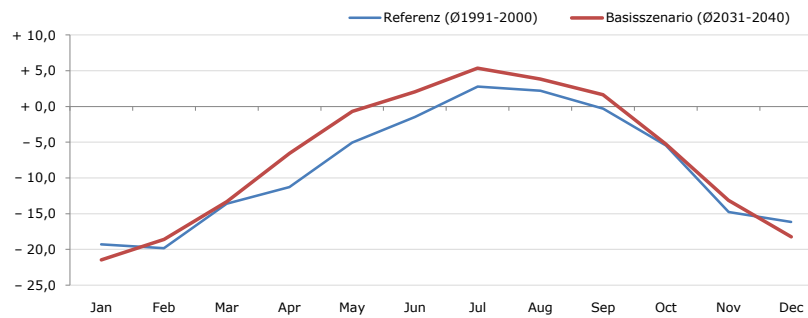
Average temperature [°C]	Jan	Feb	Mar	Apr	May	Jun	Jul	Aug	Sep	Oct	Nov	Dec	Jahr
Referenz (Ø1991-2000)	- 2,5	- 1,8	+ 3,0	+ 6,4	+ 11,0	+ 13,1	+ 15,4	+ 15,5	+ 12,7	+ 9,0	+ 1,1	- 1,0	+ 6,9
Basisszenario (Ø2031-2040)	- 1,1	+ 0,6	+ 3,5	+ 8,1	+ 13,4	+ 15,9	+ 17,6	+ 17,4	+ 13,8	+ 10,4	+ 4,1	+ 0,6	+ 8,7

Maximum Temperatur [°C]



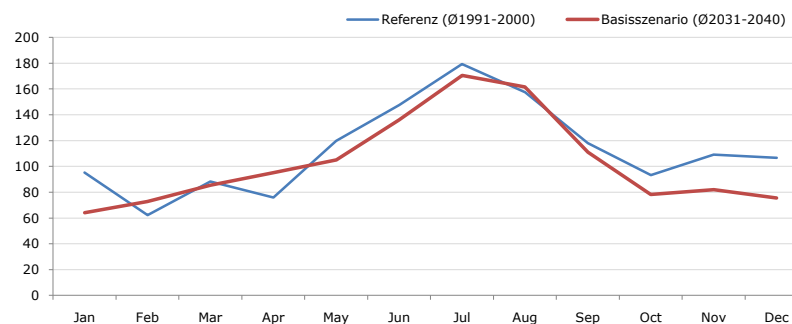
Maximum Temperatur [°C]	Jan	Feb	Mar	Apr	May	Jun	Jul	Aug	Sep	Oct	Nov	Dec	Jahr
Referenz (Ø1991-2000)	+ 11,6	+ 14,6	+ 20,2	+ 22,0	+ 26,9	+ 29,8	+ 30,4	+ 30,3	+ 27,1	+ 23,4	+ 17,4	+ 14,6	+ 22,4
Basisszenario (Ø2031-2040)	+ 13,2	+ 17,0	+ 20,2	+ 24,1	+ 28,6	+ 31,0	+ 33,1	+ 32,2	+ 27,6	+ 25,2	+ 21,0	+ 15,7	+ 24,1

Minimum Temperatur [°C]



Minimum Temperatur [°C]	Jan	Feb	Mar	Apr	May	Jun	Jul	Aug	Sep	Oct	Nov	Dec	Jahr
Referenz (Ø1991-2000)	- 19,3	- 19,9	- 13,6	- 11,3	- 5,0	- 1,5	+ 2,8	+ 2,2	- 0,3	- 5,5	- 14,8	- 16,2	- 8,4
Basisszenario (Ø2031-2040)	- 21,5	- 18,6	- 13,3	- 6,5	- 0,7	+ 2,0	+ 5,4	+ 3,8	+ 1,7	- 5,2	- 13,1	- 18,2	- 7,0

Niederschlag [mm]



Niederschlag [mm]	Jan	Feb	Mar	Apr	May	Jun	Jul	Aug	Sep	Oct	Nov	Dec	Jahr
Referenz (Ø1991-2000)	95,1	62,3	88,2	75,8	119,9	147,5	179,3	157,5	118,1	93,3	109,2	106,7	1353,0
Basisszenario (Ø2031-2040)	64,0	72,7	85,4	95,0	105,0	136,0	170,6	161,5	111,0	78,2	81,9	75,4	1236,7

Q: Franziska Strauss, Herbert Formayer, Veronika Asamer, Erwin Schmid, 2010; Climate change data for Austria and the period 2008-2040 with one day and km2 resolution.

Ergebnisdarstellung: Dietmar Weinberger und Franz Sinabell, WIFO, www.wifo.ac.at.

Hinweise: Hervorgegangen aus dem Projekt "Werkzeuge für Modelle einer nachhaltigen Wirtschaft", im Rahmen der Programme proVISION und PFEIL10, finanziert vom Bundesministerium für Land- und Forstwirtschaft, Umwelt und Wasserwirtschaft.

Nähere Informationen: www.landnutzung.at

Referenz (Ø1991-2000): Klimabedingungen in der Periode 1991 bis 2000

Basisszenario (Ø2031-2040): Mittlerer Temperaturanstieg und gleichbleibende Niederschlagsverteilung