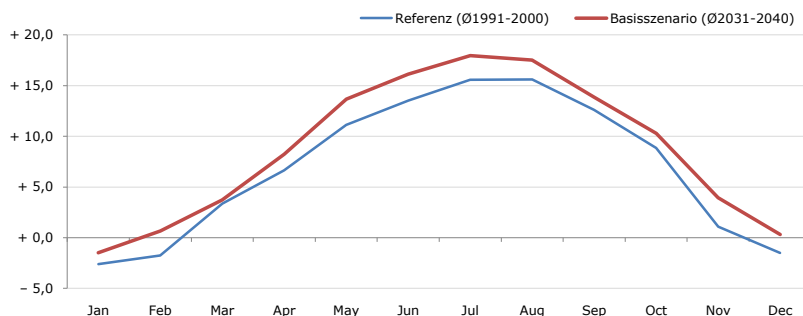


Gemeindename:
 Gemeindegennzahl
 Bezirk
 Bundesland
 Anzahl der Klimacluster

Treffen am Ossiacher See
 20724
 Villach Land
 Kärnten
 6

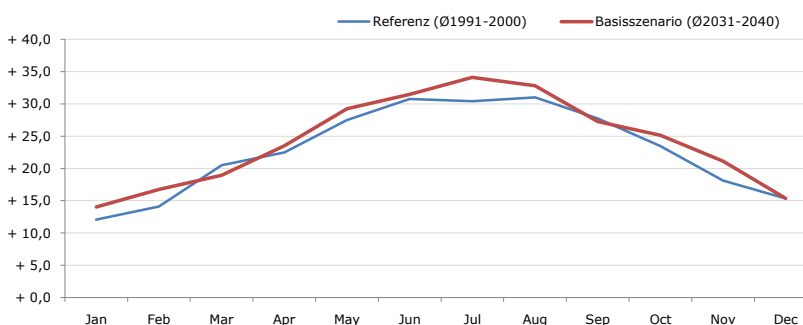


Durchschnittstemperatur [°C]



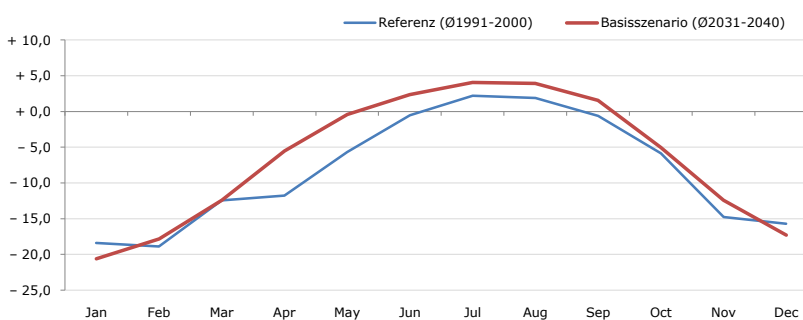
Average temperature [°C]	Jan	Feb	Mar	Apr	May	Jun	Jul	Aug	Sep	Oct	Nov	Dec	Jahr
Referenz (Ø1991-2000)	- 2,6	- 1,7	+ 3,3	+ 6,6	+ 11,1	+ 13,5	+ 15,6	+ 15,6	+ 12,6	+ 8,9	+ 1,1	- 1,5	+ 6,9
Basisszenario (Ø2031-2040)	- 1,5	+ 0,7	+ 3,7	+ 8,2	+ 13,7	+ 16,1	+ 18,0	+ 17,5	+ 13,8	+ 10,3	+ 3,9	+ 0,3	+ 8,8

Maximum Temperatur [°C]



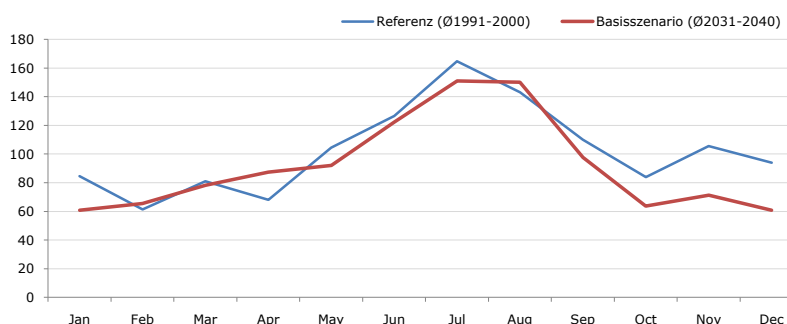
Maximum Temperatur [°C]	Jan	Feb	Mar	Apr	May	Jun	Jul	Aug	Sep	Oct	Nov	Dec	Jahr
Referenz (Ø1991-2000)	+ 12,1	+ 14,1	+ 20,5	+ 22,5	+ 27,5	+ 30,8	+ 30,4	+ 31,0	+ 27,7	+ 23,5	+ 18,1	+ 15,3	+ 22,8
Basisszenario (Ø2031-2040)	+ 14,0	+ 16,8	+ 18,9	+ 23,5	+ 29,3	+ 31,5	+ 34,1	+ 32,8	+ 27,3	+ 25,1	+ 21,1	+ 15,4	+ 24,2

Minimum Temperatur [°C]



Minimum Temperatur [°C]	Jan	Feb	Mar	Apr	May	Jun	Jul	Aug	Sep	Oct	Nov	Dec	Jahr
Referenz (Ø1991-2000)	- 18,4	- 18,9	- 12,4	- 11,8	- 5,7	- 0,5	+ 2,2	+ 1,9	- 0,6	- 5,9	- 14,8	- 15,7	- 8,3
Basisszenario (Ø2031-2040)	- 20,6	- 17,8	- 12,4	- 5,5	- 0,4	+ 2,4	+ 4,1	+ 3,9	+ 1,6	- 5,0	- 12,4	- 17,3	- 6,6

Niederschlag [mm]



Niederschlag [mm]	Jan	Feb	Mar	Apr	May	Jun	Jul	Aug	Sep	Oct	Nov	Dec	Jahr
Referenz (Ø1991-2000)	84,7	61,4	80,9	68,2	104,4	126,6	164,8	143,1	110,0	83,8	105,5	94,0	1227,5
Basisszenario (Ø2031-2040)	60,8	65,4	78,3	87,3	92,1	122,2	151,0	150,0	97,6	63,7	71,3	60,7	1100,4

Q: Franziska Strauss, Herbert Formayer, Veronika Asamer, Erwin Schmid, 2010; Climate change data for Austria and the period 2008-2040 with one day and km2 resolution.

Ergebnisdarstellung: Dietmar Weinberger und Franz Sinabell, WIFO, www.wifo.ac.at.

Hinweise: Hervorgegangen aus dem Projekt "Werkzeuge für Modelle einer nachhaltigen Wirtschaft", im Rahmen der Programme proVISION und PFEIL10, finanziert vom Bundesministerium für Land- und Forstwirtschaft, Umwelt und Wasserwirtschaft.

Nähere Informationen: www.landnutzung.at

Referenz (Ø1991-2000): Klimabedingungen in der Periode 1991 bis 2000

Basisszenario (Ø2031-2040): Mittlerer Temperaturanstieg und gleichbleibende Niederschlagsverteilung