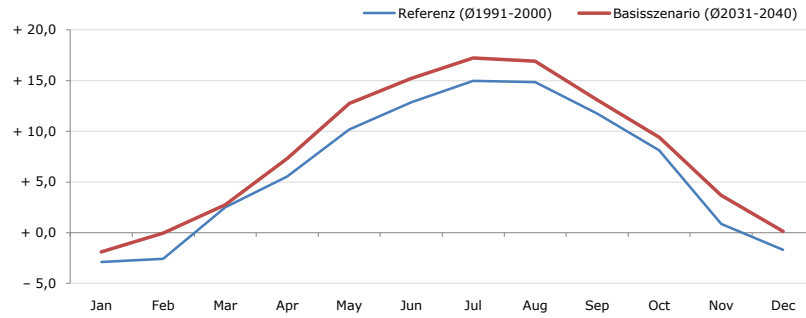


Gemeindename:
 Gemeindegennzahl
 Bezirk
 Bundesland
 Anzahl der Klimacluster

Lurnfeld
 20643
 Spittal an der Drau
 Kärnten
 9

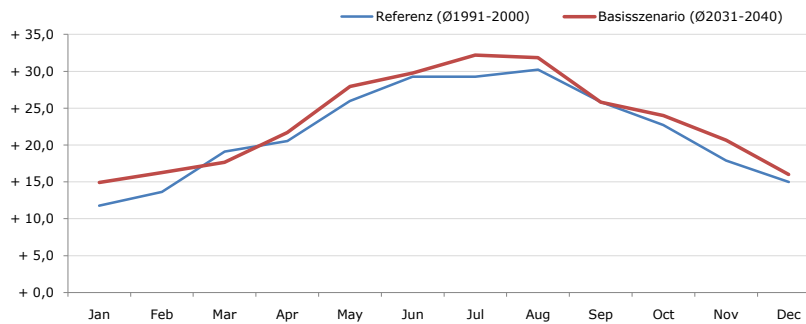


Durchschnittstemperatur [°C]



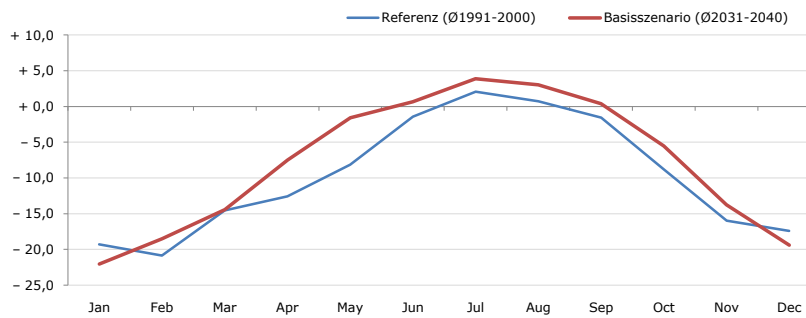
Average temperature [°C]	Jan	Feb	Mar	Apr	May	Jun	Jul	Aug	Sep	Oct	Nov	Dec	Jahr
Referenz (Ø1991-2000)	- 2,9	- 2,6	+ 2,5	+ 5,5	+ 10,2	+ 12,9	+ 15,0	+ 14,9	+ 11,8	+ 8,1	+ 0,9	- 1,7	+ 6,3
Basisszenario (Ø2031-2040)	- 1,9	- 0,0	+ 2,7	+ 7,3	+ 12,8	+ 15,2	+ 17,2	+ 16,9	+ 13,1	+ 9,4	+ 3,7	+ 0,1	+ 8,1

Maximum Temperatur [°C]



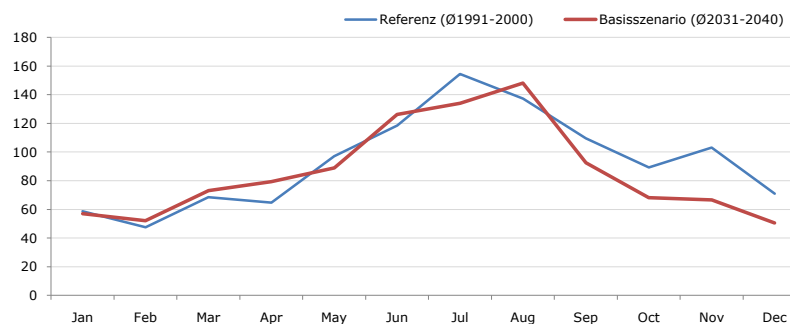
Maximum Temperatur [°C]	Jan	Feb	Mar	Apr	May	Jun	Jul	Aug	Sep	Oct	Nov	Dec	Jahr
Referenz (Ø1991-2000)	+ 11,8	+ 13,7	+ 19,1	+ 20,5	+ 26,0	+ 29,3	+ 29,3	+ 30,2	+ 25,8	+ 22,7	+ 17,9	+ 15,0	+ 21,8
Basisszenario (Ø2031-2040)	+ 14,9	+ 16,3	+ 17,6	+ 21,7	+ 27,9	+ 29,8	+ 32,2	+ 31,8	+ 25,8	+ 24,0	+ 20,7	+ 16,0	+ 23,3

Minimum Temperatur [°C]



Minimum Temperatur [°C]	Jan	Feb	Mar	Apr	May	Jun	Jul	Aug	Sep	Oct	Nov	Dec	Jahr
Referenz (Ø1991-2000)	- 19,3	- 20,9	- 14,6	- 12,6	- 8,2	- 1,4	+ 2,1	+ 0,7	- 1,6	- 8,8	- 16,0	- 17,4	- 9,8
Basisszenario (Ø2031-2040)	- 22,1	- 18,5	- 14,5	- 7,5	- 1,6	+ 0,6	+ 3,9	+ 3,0	+ 0,4	- 5,5	- 13,8	- 19,4	- 7,8

Niederschlag [mm]



Niederschlag [mm]	Jan	Feb	Mar	Apr	May	Jun	Jul	Aug	Sep	Oct	Nov	Dec	Jahr
Referenz (Ø1991-2000)	58,6	47,6	68,4	64,8	97,1	118,5	154,4	137,3	109,7	89,3	103,2	70,9	1119,8
Basisszenario (Ø2031-2040)	56,9	52,0	73,2	79,3	89,0	126,1	134,1	148,1	92,6	68,3	66,5	50,6	1036,8

Q: Franziska Strauss, Herbert Formayer, Veronika Asamer, Erwin Schmid, 2010; Climate change data for Austria and the period 2008-2040 with one day and km2 resolution.

Ergebnisdarstellung: Dietmar Weinberger und Franz Sinabell, WIFO, www.wifo.ac.at.

Hinweise: Hervorgegangen aus dem Projekt "Werkzeuge für Modelle einer nachhaltigen Wirtschaft", im Rahmen der Programme proVISION und PFEIL10, finanziert vom Bundesministerium für Land- und Forstwirtschaft, Umwelt und Wasserwirtschaft. Nähere Informationen: www.landnutzung.at

Referenz (Ø1991-2000): Klimabedingungen in der Periode 1991 bis 2000

Basisszenario (Ø2031-2040): Mittlerer Temperaturanstieg und gleichbleibende Niederschlagsverteilung