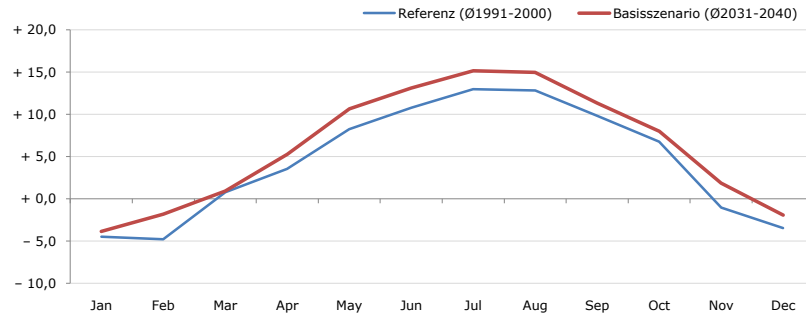


Gemeindename:
 Gemeindegennzahl
 Bezirk
 Bundesland
 Anzahl der Klimacluster

Krems in Kärnten
 20642
 Spittal an der Drau
 Kärnten
 10

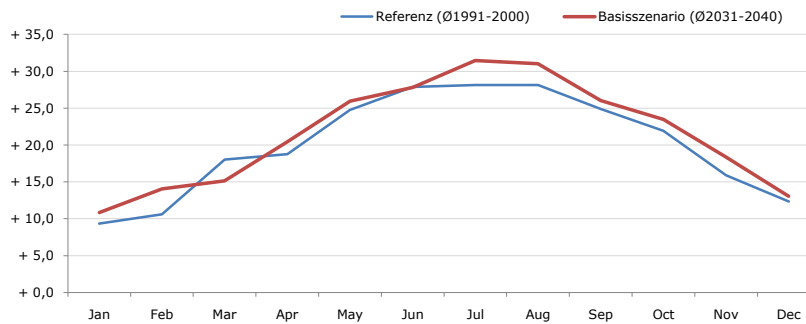


Durchschnittstemperatur [°C]



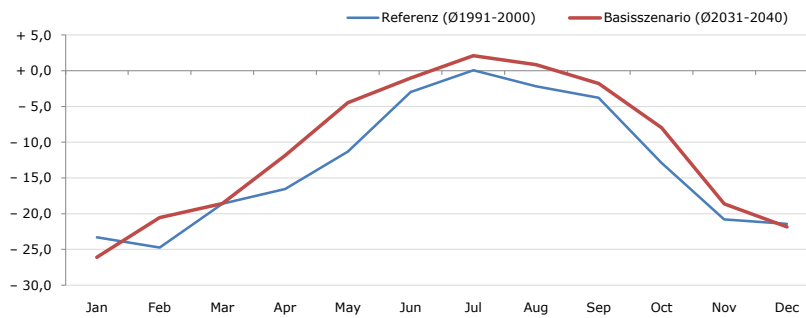
Average temperature [°C]	Jan	Feb	Mar	Apr	May	Jun	Jul	Aug	Sep	Oct	Nov	Dec	Jahr
Referenz (Ø1991-2000)	- 4,5	- 4,8	+ 0,8	+ 3,6	+ 8,2	+ 10,8	+ 13,0	+ 12,8	+ 9,8	+ 6,8	- 1,0	- 3,4	+ 4,4
Basisszenario (Ø2031-2040)	- 3,8	- 1,8	+ 0,9	+ 5,3	+ 10,7	+ 13,1	+ 15,2	+ 15,0	+ 11,3	+ 8,0	+ 1,9	- 1,9	+ 6,2

Maximum Temperatur [°C]



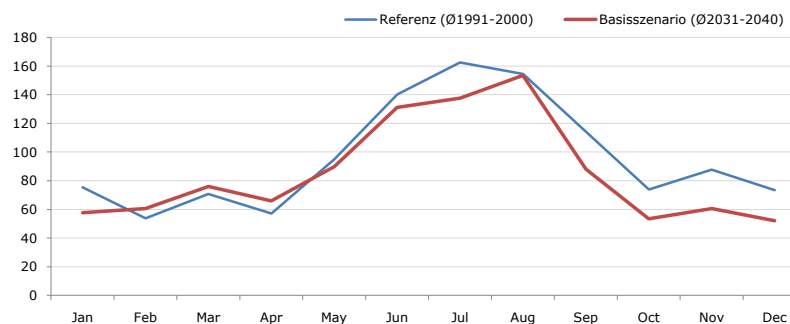
Maximum Temperatur [°C]	Jan	Feb	Mar	Apr	May	Jun	Jul	Aug	Sep	Oct	Nov	Dec	Jahr
Referenz (Ø1991-2000)	+ 9,3	+ 10,6	+ 18,0	+ 18,7	+ 24,7	+ 27,9	+ 28,1	+ 28,1	+ 24,9	+ 21,9	+ 15,9	+ 12,3	+ 20,1
Basisszenario (Ø2031-2040)	+ 10,9	+ 14,1	+ 15,1	+ 20,4	+ 26,0	+ 27,8	+ 31,4	+ 31,0	+ 26,0	+ 23,5	+ 18,4	+ 13,0	+ 21,5

Minimum Temperatur [°C]



Minimum Temperatur [°C]	Jan	Feb	Mar	Apr	May	Jun	Jul	Aug	Sep	Oct	Nov	Dec	Jahr
Referenz (Ø1991-2000)	- 23,3	- 24,7	- 18,6	- 16,5	- 11,3	- 3,0	+ 0,1	- 2,2	- 3,8	- 12,9	- 20,8	- 21,4	- 13,1
Basisszenario (Ø2031-2040)	- 26,1	- 20,5	- 18,6	- 11,9	- 4,5	- 1,0	+ 2,1	+ 0,8	- 1,8	- 8,0	- 18,6	- 21,8	- 10,8

Niederschlag [mm]



Niederschlag [mm]	Jan	Feb	Mar	Apr	May	Jun	Jul	Aug	Sep	Oct	Nov	Dec	Jahr
Referenz (Ø1991-2000)	75,5	53,8	70,8	57,2	94,9	140,2	162,4	154,4	114,3	73,9	87,8	73,4	1158,7
Basisszenario (Ø2031-2040)	57,6	60,6	76,1	65,9	89,9	131,1	137,7	153,4	88,1	53,5	60,6	52,2	1026,6

Q: Franziska Strauss, Herbert Formayer, Veronika Asamer, Erwin Schmid, 2010; Climate change data for Austria and the period 2008-2040 with one day and km2 resolution.

Ergebnisdarstellung: Dietmar Weinberger und Franz Sinabell, WIFO, www.wifo.ac.at.

Hinweise: Hervorgegangen aus dem Projekt "Werkzeuge für Modelle einer nachhaltigen Wirtschaft", im Rahmen der Programme proVISION und PFEIL10, finanziert vom Bundesministerium für Land- und Forstwirtschaft, Umwelt und Wasserwirtschaft.

Nähere Informationen: www.landnutzung.at

Referenz (Ø1991-2000): Klimabedingungen in der Periode 1991 bis 2000

Basisszenario (Ø2031-2040): Mittlerer Temperaturanstieg und gleichbleibende Niederschlagsverteilung