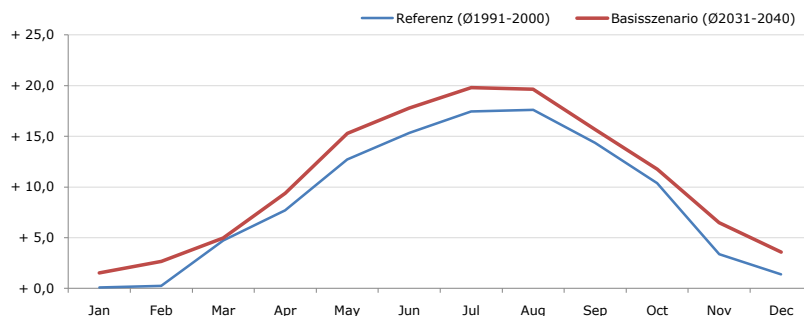


Gemeindename:
 Gemeindegennzahl
 Bezirk
 Bundesland
 Anzahl der Klimacluster

Spittal an der Drau
 20635
 Spittal an der Drau
 Kärnten
 4

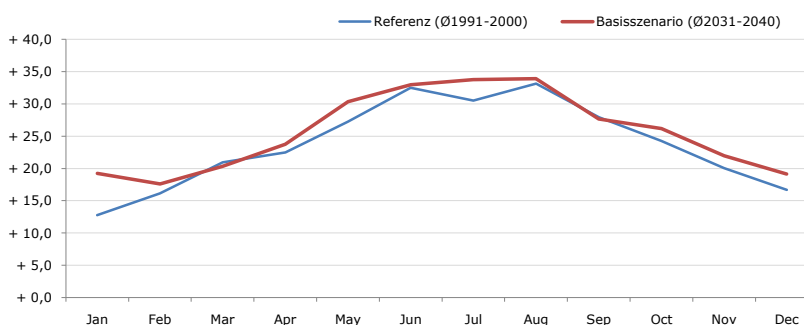


Durchschnittstemperatur [°C]



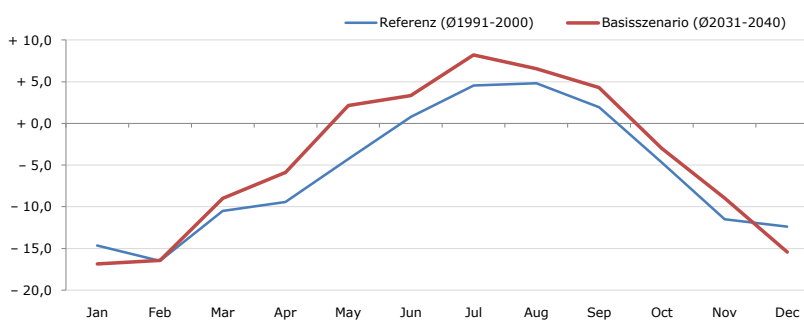
Average temperature [°C]	Jan	Feb	Mar	Apr	May	Jun	Jul	Aug	Sep	Oct	Nov	Dec	Jahr
Referenz (Ø1991-2000)	+ 0,1	+ 0,2	+ 4,7	+ 7,7	+ 12,7	+ 15,3	+ 17,4	+ 17,6	+ 14,4	+ 10,4	+ 3,4	+ 1,4	+ 8,8
Basisszenario (Ø2031-2040)	+ 1,5	+ 2,7	+ 5,0	+ 9,4	+ 15,3	+ 17,8	+ 19,8	+ 19,6	+ 15,7	+ 11,8	+ 6,5	+ 3,6	+ 10,8

Maximum Temperatur [°C]



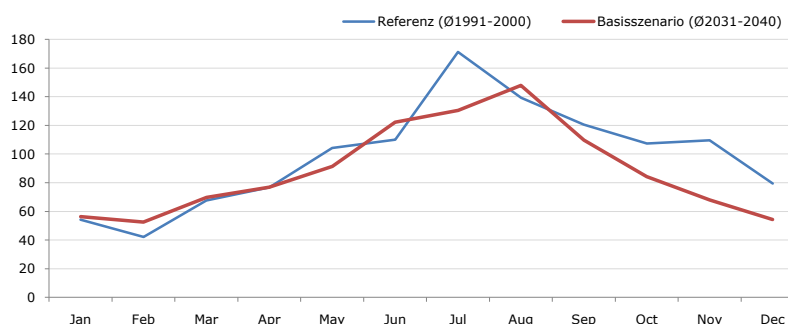
Maximum Temperatur [°C]	Jan	Feb	Mar	Apr	May	Jun	Jul	Aug	Sep	Oct	Nov	Dec	Jahr
Referenz (Ø1991-2000)	+ 12,8	+ 16,1	+ 21,0	+ 22,5	+ 27,2	+ 32,5	+ 30,5	+ 33,2	+ 27,9	+ 24,3	+ 20,1	+ 16,7	+ 23,8
Basisszenario (Ø2031-2040)	+ 19,2	+ 17,6	+ 20,3	+ 23,8	+ 30,3	+ 33,0	+ 33,8	+ 33,9	+ 27,7	+ 26,2	+ 22,0	+ 19,1	+ 25,6

Minimum Temperatur [°C]



Minimum Temperatur [°C]	Jan	Feb	Mar	Apr	May	Jun	Jul	Aug	Sep	Oct	Nov	Dec	Jahr
Referenz (Ø1991-2000)	- 14,7	- 16,5	- 10,5	- 9,4	- 4,3	+ 0,8	+ 4,5	+ 4,8	+ 1,9	- 4,7	- 11,5	- 12,4	- 5,9
Basisszenario (Ø2031-2040)	- 16,9	- 16,4	- 9,0	- 5,9	+ 2,1	+ 3,3	+ 8,2	+ 6,5	+ 4,3	- 3,0	- 8,9	- 15,4	- 4,2

Niederschlag [mm]



Niederschlag [mm]	Jan	Feb	Mar	Apr	May	Jun	Jul	Aug	Sep	Oct	Nov	Dec	Jahr
Referenz (Ø1991-2000)	54,2	42,2	67,6	76,8	104,2	110,0	171,2	139,3	120,5	107,5	109,7	79,4	1182,4
Basisszenario (Ø2031-2040)	56,2	52,5	69,7	76,9	91,4	122,1	130,4	147,8	109,7	84,2	68,0	54,3	1063,2

Q: Franziska Strauss, Herbert Formayer, Veronika Asamer, Erwin Schmid, 2010; Climate change data for Austria and the period 2008-2040 with one day and km2 resolution.

Ergebnisdarstellung: Dietmar Weinberger und Franz Sinabell, WIFO, www.wifo.ac.at.

Hinweise: Hervorgegangen aus dem Projekt "Werkzeuge für Modelle einer nachhaltigen Wirtschaft", im Rahmen der Programme proVISION und PFEIL10, finanziert vom Bundesministerium für Land- und Forstwirtschaft, Umwelt und Wasserwirtschaft.

Nähere Informationen: www.landnutzung.at

Referenz (Ø1991-2000): Klimabedingungen in der Periode 1991 bis 2000

Basisszenario (Ø2031-2040): Mittlerer Temperaturanstieg und gleichbleibende Niederschlagsverteilung