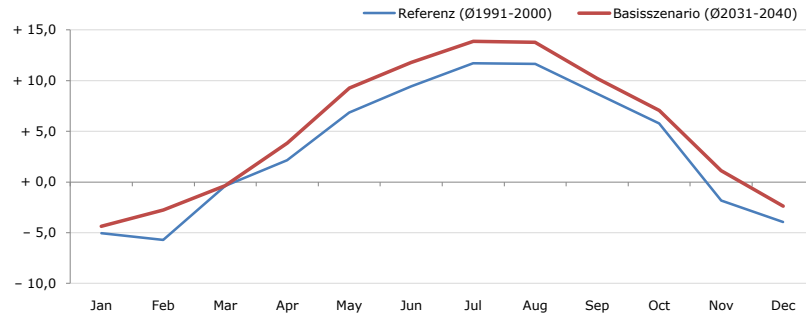
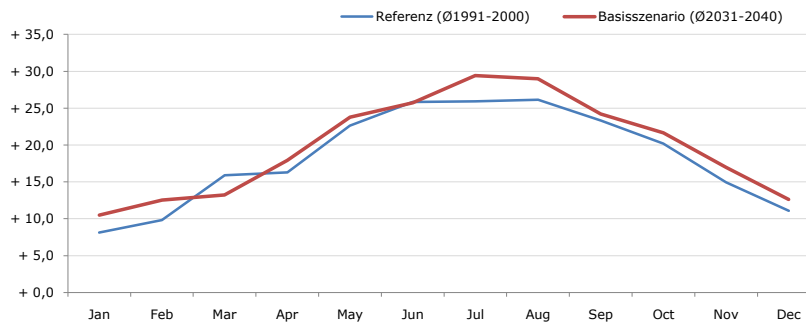


Durchschnittstemperatur [°C]



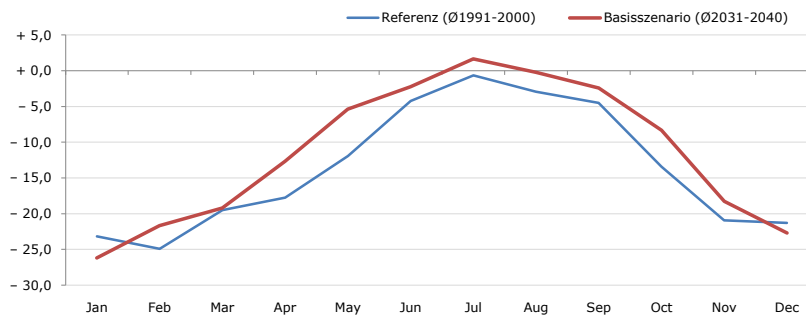
Average temperature [°C]	Jan	Feb	Mar	Apr	May	Jun	Jul	Aug	Sep	Oct	Nov	Dec	Jahr
Referenz (Ø1991-2000)	- 5,1	- 5,7	- 0,4	+ 2,2	+ 6,9	+ 9,4	+ 11,7	+ 11,7	+ 8,7	+ 5,8	- 1,8	- 3,9	+ 3,3
Basisszenario (Ø2031-2040)	- 4,4	- 2,7	- 0,4	+ 3,8	+ 9,3	+ 11,8	+ 13,9	+ 13,8	+ 10,2	+ 7,1	+ 1,1	- 2,4	+ 5,1

Maximum Temperatur [°C]



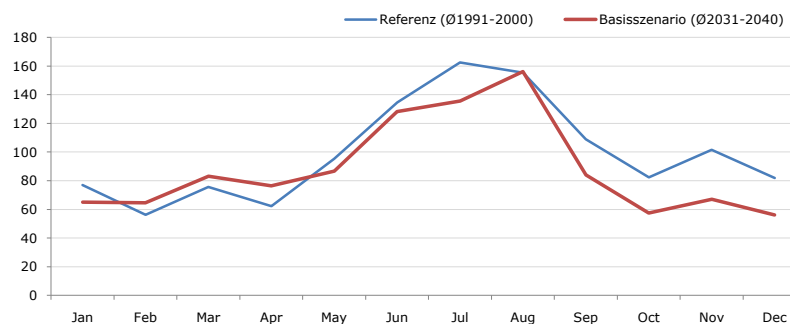
Maximum Temperatur [°C]	Jan	Feb	Mar	Apr	May	Jun	Jul	Aug	Sep	Oct	Nov	Dec	Jahr
Referenz (Ø1991-2000)	+ 8,1	+ 9,8	+ 15,9	+ 16,3	+ 22,6	+ 25,9	+ 25,9	+ 26,1	+ 23,3	+ 20,2	+ 14,9	+ 11,1	+ 18,4
Basisszenario (Ø2031-2040)	+ 10,5	+ 12,5	+ 13,2	+ 17,9	+ 23,8	+ 25,7	+ 29,4	+ 29,0	+ 24,2	+ 21,7	+ 17,0	+ 12,6	+ 19,8

Minimum Temperatur [°C]



Minimum Temperatur [°C]	Jan	Feb	Mar	Apr	May	Jun	Jul	Aug	Sep	Oct	Nov	Dec	Jahr
Referenz (Ø1991-2000)	- 23,2	- 24,9	- 19,5	- 17,7	- 11,9	- 4,2	- 0,7	- 3,0	- 4,5	- 13,4	- 21,0	- 21,3	- 13,7
Basisszenario (Ø2031-2040)	- 26,2	- 21,7	- 19,2	- 12,7	- 5,4	- 2,2	+ 1,6	- 0,2	- 2,4	- 8,3	- 18,3	- 22,7	- 11,4

Niederschlag [mm]



Niederschlag [mm]	Jan	Feb	Mar	Apr	May	Jun	Jul	Aug	Sep	Oct	Nov	Dec	Jahr
Referenz (Ø1991-2000)	77,0	56,3	75,7	62,3	95,3	134,6	162,4	155,4	108,9	82,4	101,6	82,0	1193,8
Basisszenario (Ø2031-2040)	65,0	64,6	83,1	76,4	86,8	128,3	135,5	156,1	83,9	57,5	67,0	56,1	1060,3

Q: Franziska Strauss, Herbert Formayer, Veronika Asamer, Erwin Schmid, 2010; Climate change data for Austria and the period 2008-2040 with one day and km2 resolution.

Ergebnisdarstellung: Dietmar Weinberger und Franz Sinabell, WIFO, www.wifo.ac.at.

Hinweise: Hervorgegangen aus dem Projekt "Werkzeuge für Modelle einer nachhaltigen Wirtschaft", im Rahmen der Programme proVISION und PFEIL10, finanziert vom Bundesministerium für Land- und Forstwirtschaft, Umwelt und Wasserwirtschaft.

Nähere Informationen: www.landnutzung.at

Referenz (Ø1991-2000): Klimabedingungen in der Periode 1991 bis 2000

Basisszenario (Ø2031-2040): Mittlerer Temperaturanstieg und gleichbleibende Niederschlagsverteilung