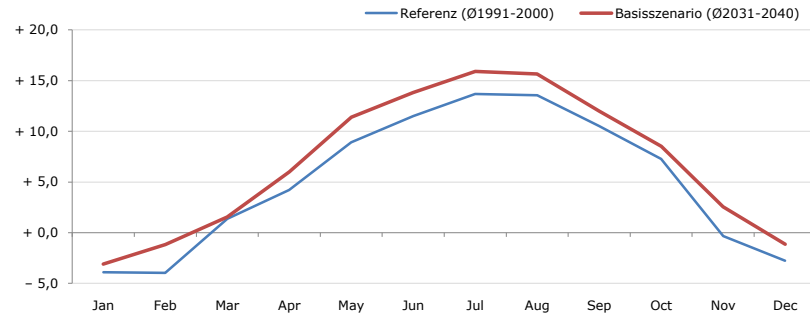


Gemeindename:
 Gemeindegennzahl
 Bezirk
 Bundesland
 Anzahl der Klimacluster

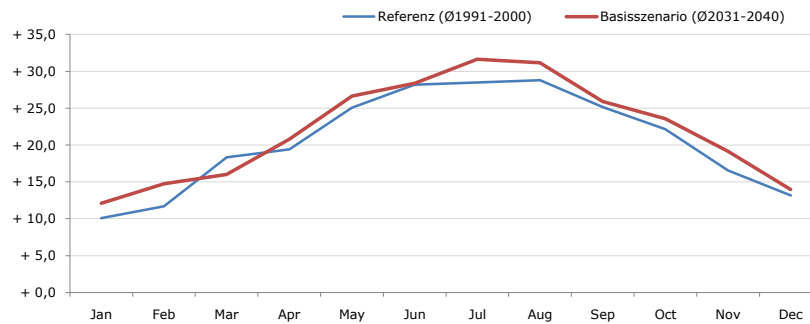
Radenthein
 20630
 Spittal an der Drau
 Kärnten
 12

Durchschnittstemperatur [°C]



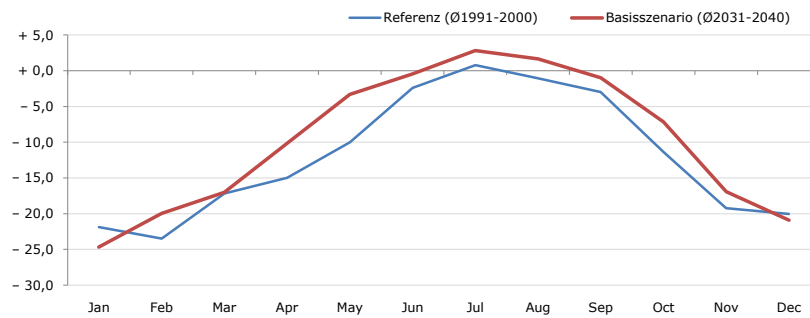
Average temperature [°C]	Jan	Feb	Mar	Apr	May	Jun	Jul	Aug	Sep	Oct	Nov	Dec	Jahr
Referenz (Ø1991-2000)	- 3,9	- 4,0	+ 1,4	+ 4,2	+ 8,9	+ 11,5	+ 13,7	+ 13,6	+ 10,5	+ 7,3	- 0,3	- 2,8	+ 5,1
Basisszenario (Ø2031-2040)	- 3,1	- 1,2	+ 1,6	+ 6,0	+ 11,4	+ 13,8	+ 15,9	+ 15,7	+ 12,0	+ 8,5	+ 2,6	- 1,1	+ 6,9

Maximum Temperatur [°C]



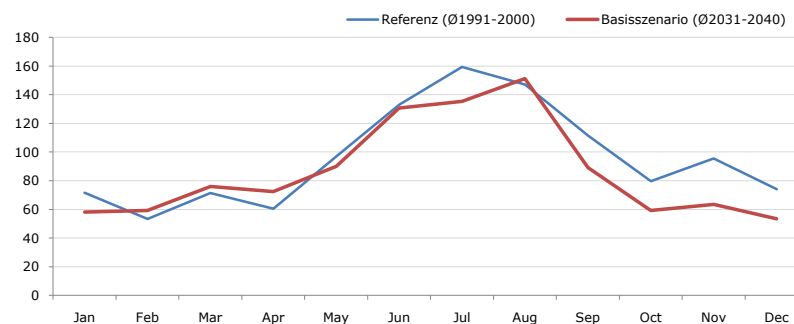
Maximum Temperatur [°C]	Jan	Feb	Mar	Apr	May	Jun	Jul	Aug	Sep	Oct	Nov	Dec	Jahr
Referenz (Ø1991-2000)	+ 10,1	+ 11,7	+ 18,3	+ 19,4	+ 25,1	+ 28,2	+ 28,5	+ 28,8	+ 25,1	+ 22,1	+ 16,5	+ 13,2	+ 20,6
Basisszenario (Ø2031-2040)	+ 12,1	+ 14,8	+ 16,0	+ 20,8	+ 26,6	+ 28,4	+ 31,6	+ 31,2	+ 25,9	+ 23,6	+ 19,1	+ 13,9	+ 22,0

Minimum Temperatur [°C]



Minimum Temperatur [°C]	Jan	Feb	Mar	Apr	May	Jun	Jul	Aug	Sep	Oct	Nov	Dec	Jahr
Referenz (Ø1991-2000)	- 21,9	- 23,5	- 17,2	- 15,0	- 10,0	- 2,4	+ 0,8	- 1,1	- 3,0	- 11,3	- 19,2	- 20,0	- 11,9
Basisszenario (Ø2031-2040)	- 24,7	- 20,0	- 17,0	- 10,2	- 3,3	- 0,4	+ 2,8	+ 1,7	- 1,0	- 7,2	- 16,9	- 20,9	- 9,7

Niederschlag [mm]



Niederschlag [mm]	Jan	Feb	Mar	Apr	May	Jun	Jul	Aug	Sep	Oct	Nov	Dec	Jahr
Referenz (Ø1991-2000)	71,6	53,3	71,5	60,5	96,8	133,0	159,3	147,2	111,7	79,6	95,5	74,1	1154,1
Basisszenario (Ø2031-2040)	58,1	59,2	76,0	72,5	90,1	130,8	135,3	151,1	89,2	59,3	63,6	53,4	1038,6

Q: Franziska Strauss, Herbert Formayer, Veronika Asamer, Erwin Schmid, 2010; Climate change data for Austria and the period 2008-2040 with one day and km2 resolution.

Ergebnisdarstellung: Dietmar Weinberger und Franz Sinabell, WIFO, www.wifo.ac.at.

Hinweise: Hervorgegangen aus dem Projekt "Werkzeuge für Modelle einer nachhaltigen Wirtschaft", im Rahmen der Programme proVISION und PFEIL10, finanziert vom Bundesministerium für Land- und Forstwirtschaft, Umwelt und Wasserwirtschaft.

Nähere Informationen: www.landnutzung.at

Referenz (Ø1991-2000): Klimabedingungen in der Periode 1991 bis 2000

Basisszenario (Ø2031-2040): Mittlerer Temperaturanstieg und gleichbleibende Niederschlagsverteilung