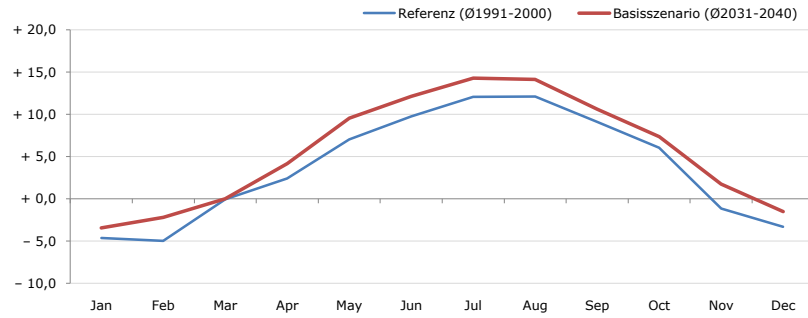


Gemeindename:
 Gemeindegennzahl
 Bezirk
 Bundesland
 Anzahl der Klimacluster

Mörtschach
 20622
 Spittal an der Drau
 Kärnten
 7

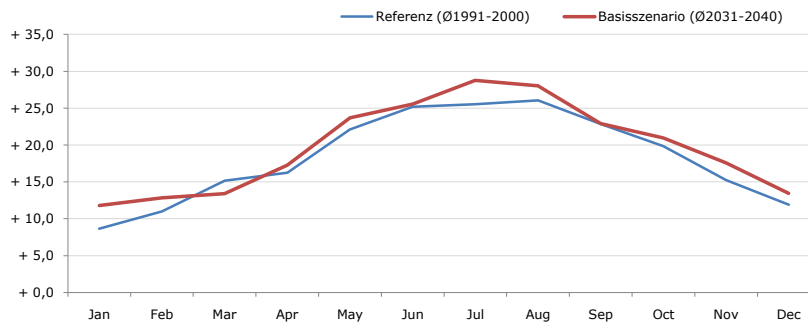


Durchschnittstemperatur [°C]



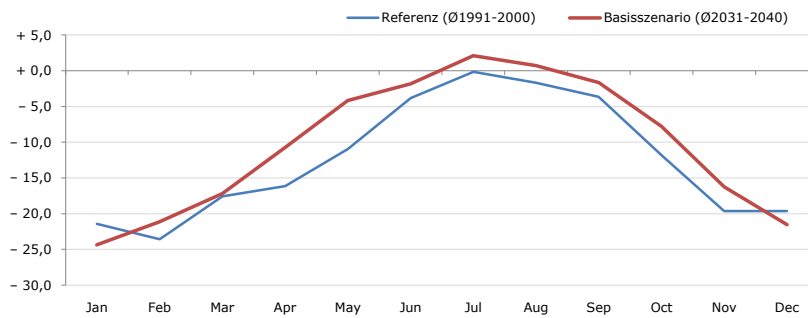
Average temperature [°C]	Jan	Feb	Mar	Apr	May	Jun	Jul	Aug	Sep	Oct	Nov	Dec	Jahr
Referenz (Ø1991-2000)	- 4,6	- 5,0	- 0,1	+ 2,4	+ 7,0	+ 9,8	+ 12,1	+ 12,1	+ 9,1	+ 6,1	- 1,1	- 3,3	+ 3,8
Basisszenario (Ø2031-2040)	- 3,4	- 2,2	+ 0,0	+ 4,2	+ 9,6	+ 12,1	+ 14,3	+ 14,1	+ 10,6	+ 7,4	+ 1,8	- 1,5	+ 5,6

Maximum Temperatur [°C]



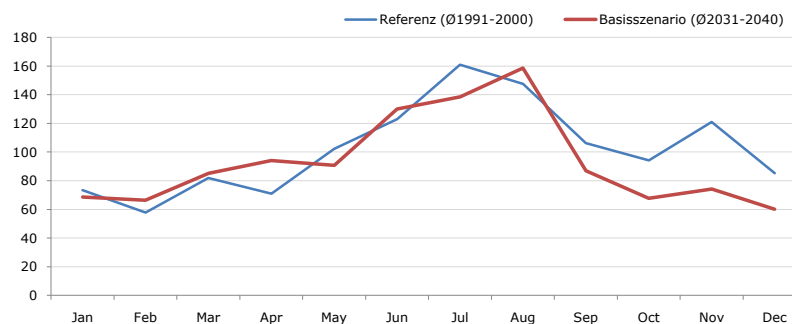
Maximum Temperatur [°C]	Jan	Feb	Mar	Apr	May	Jun	Jul	Aug	Sep	Oct	Nov	Dec	Jahr
Referenz (Ø1991-2000)	+ 8,6	+ 11,0	+ 15,1	+ 16,2	+ 22,1	+ 25,2	+ 25,5	+ 26,0	+ 22,9	+ 19,8	+ 15,3	+ 11,9	+ 18,4
Basisszenario (Ø2031-2040)	+ 11,8	+ 12,9	+ 13,4	+ 17,3	+ 23,7	+ 25,6	+ 28,8	+ 28,0	+ 22,9	+ 21,0	+ 17,6	+ 13,5	+ 19,7

Minimum Temperatur [°C]



Minimum Temperatur [°C]	Jan	Feb	Mar	Apr	May	Jun	Jul	Aug	Sep	Oct	Nov	Dec	Jahr
Referenz (Ø1991-2000)	- 21,4	- 23,6	- 17,6	- 16,1	- 11,0	- 3,8	- 0,1	- 1,7	- 3,7	- 11,8	- 19,7	- 19,6	- 12,4
Basisszenario (Ø2031-2040)	- 24,4	- 21,2	- 17,2	- 10,7	- 4,1	- 1,9	+ 2,1	+ 0,7	- 1,7	- 7,8	- 16,3	- 21,5	- 10,3

Niederschlag [mm]



Niederschlag [mm]	Jan	Feb	Mar	Apr	May	Jun	Jul	Aug	Sep	Oct	Nov	Dec	Jahr
Referenz (Ø1991-2000)	73,4	57,7	82,0	71,0	102,1	123,0	160,9	147,5	106,1	94,1	121,0	85,3	1224,2
Basisszenario (Ø2031-2040)	68,7	66,3	85,1	94,1	90,8	129,9	138,5	158,7	86,9	67,6	74,1	60,2	1120,9

Q: Franziska Strauss, Herbert Formayer, Veronika Asamer, Erwin Schmid, 2010; Climate change data for Austria and the period 2008-2040 with one day and km2 resolution.

Ergebnisdarstellung: Dietmar Weinberger und Franz Sinabell, WIFO, www.wifo.ac.at.

Hinweise: Hervorgegangen aus dem Projekt "Werkzeuge für Modelle einer nachhaltigen Wirtschaft", im Rahmen der Programme proVISION und PFEIL10, finanziert vom Bundesministerium für Land- und Forstwirtschaft, Umwelt und Wasserwirtschaft.

Nähere Informationen: www.landnutzung.at

Referenz (Ø1991-2000): Klimabedingungen in der Periode 1991 bis 2000

Basisszenario (Ø2031-2040): Mittlerer Temperaturanstieg und gleichbleibende Niederschlagsverteilung