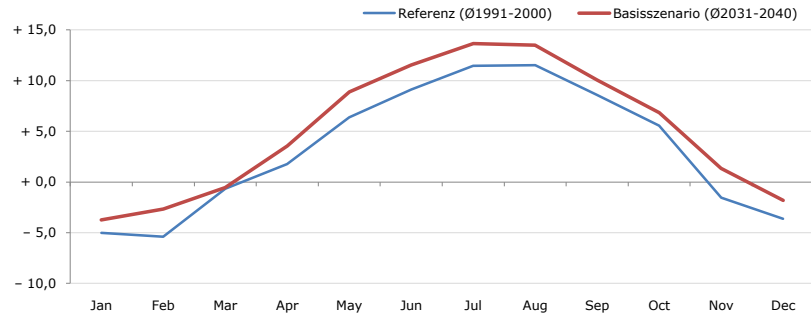


**Gemeindename:**  
 Gemeindegennzahl  
 Bezirk  
 Bundesland  
 Anzahl der Klimacluster

**Malta**  
 20619  
 Spittal an der Drau  
 Kärnten  
 8

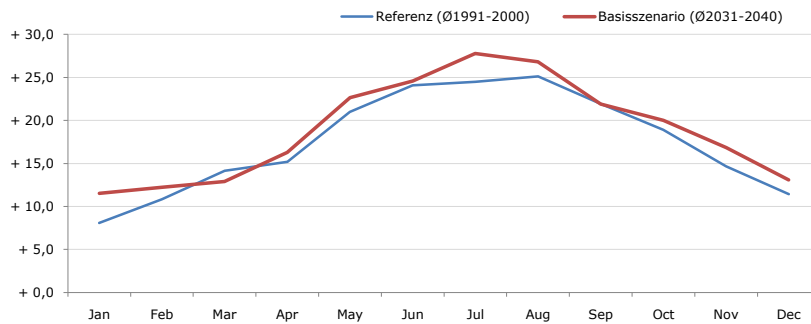


**Durchschnittstemperatur [°C]**



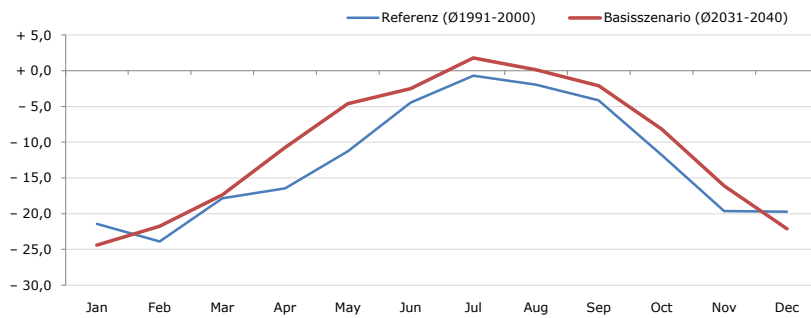
Average temperature [°C]	Jan	Feb	Mar	Apr	May	Jun	Jul	Aug	Sep	Oct	Nov	Dec	Jahr
Referenz (Ø1991-2000)	- 5,0	- 5,4	- 0,6	+ 1,8	+ 6,4	+ 9,1	+ 11,4	+ 11,5	+ 8,6	+ 5,5	- 1,5	- 3,6	+ 3,2
Basisszenario (Ø2031-2040)	- 3,7	- 2,7	- 0,6	+ 3,5	+ 8,9	+ 11,5	+ 13,7	+ 13,5	+ 10,0	+ 6,8	+ 1,4	- 1,8	+ 5,1

**Maximum Temperatur [°C]**



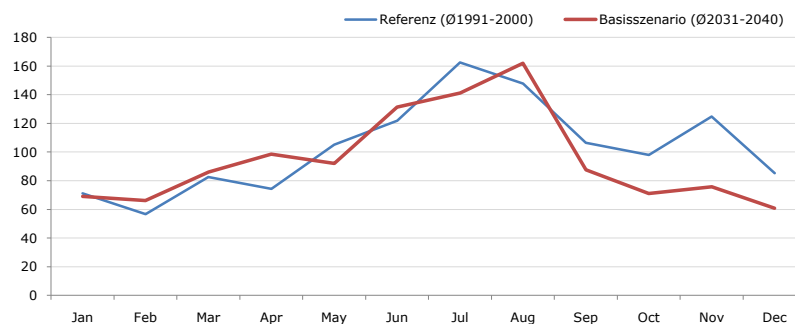
Maximum Temperatur [°C]	Jan	Feb	Mar	Apr	May	Jun	Jul	Aug	Sep	Oct	Nov	Dec	Jahr
Referenz (Ø1991-2000)	+ 8,1	+ 10,8	+ 14,1	+ 15,2	+ 21,0	+ 24,1	+ 24,5	+ 25,1	+ 21,9	+ 18,9	+ 14,7	+ 11,4	+ 17,5
Basisszenario (Ø2031-2040)	+ 11,5	+ 12,2	+ 12,9	+ 16,3	+ 22,7	+ 24,6	+ 27,8	+ 26,8	+ 21,9	+ 20,0	+ 16,9	+ 13,1	+ 18,9

**Minimum Temperatur [°C]**



Minimum Temperatur [°C]	Jan	Feb	Mar	Apr	May	Jun	Jul	Aug	Sep	Oct	Nov	Dec	Jahr
Referenz (Ø1991-2000)	- 21,4	- 23,9	- 17,8	- 16,4	- 11,3	- 4,5	- 0,7	- 2,0	- 4,2	- 11,7	- 19,7	- 19,7	- 12,7
Basisszenario (Ø2031-2040)	- 24,4	- 21,8	- 17,4	- 10,7	- 4,6	- 2,5	+ 1,8	+ 0,2	- 2,1	- 8,1	- 16,1	- 22,1	- 10,6

**Niederschlag [mm]**



Niederschlag [mm]	Jan	Feb	Mar	Apr	May	Jun	Jul	Aug	Sep	Oct	Nov	Dec	Jahr
Referenz (Ø1991-2000)	71,1	56,7	82,5	74,3	105,1	122,0	162,4	147,8	106,5	98,0	124,7	85,2	1236,3
Basisszenario (Ø2031-2040)	69,2	66,2	86,0	98,6	92,0	131,3	141,2	161,9	87,6	71,0	75,9	60,8	1141,5

Q: Franziska Strauss, Herbert Formayer, Veronika Asamer, Erwin Schmid, 2010; Climate change data for Austria and the period 2008-2040 with one day and km2 resolution.

Ergebnisdarstellung: Dietmar Weinberger und Franz Sinabell, WIFO, www.wifo.ac.at.

Hinweise: Hervorgegangen aus dem Projekt "Werkzeuge für Modelle einer nachhaltigen Wirtschaft", im Rahmen der Programme proVISION und PFEIL10, finanziert vom Bundesministerium für Land- und Forstwirtschaft, Umwelt und Wasserwirtschaft.

Nähere Informationen: www.landnutzung.at

Referenz (Ø1991-2000): Klimabedingungen in der Periode 1991 bis 2000

Basisszenario (Ø2031-2040): Mittlerer Temperaturanstieg und gleichbleibende Niederschlagsverteilung