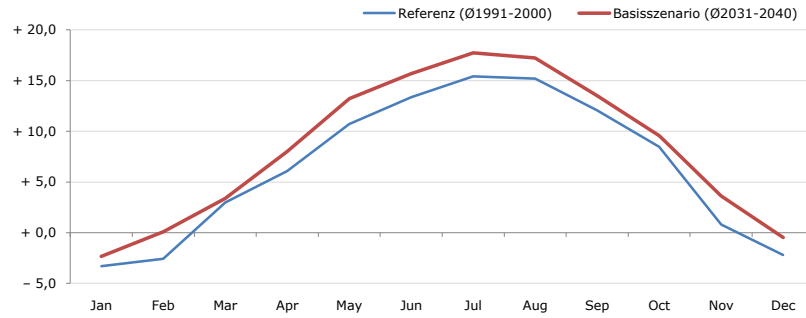


Gemeindename:
 Gemeindegennzahl
 Bezirk
 Bundesland
 Anzahl der Klimacluster

Gmünd in Kärnten
 20608
 Spittal an der Drau
 Kärnten
 8

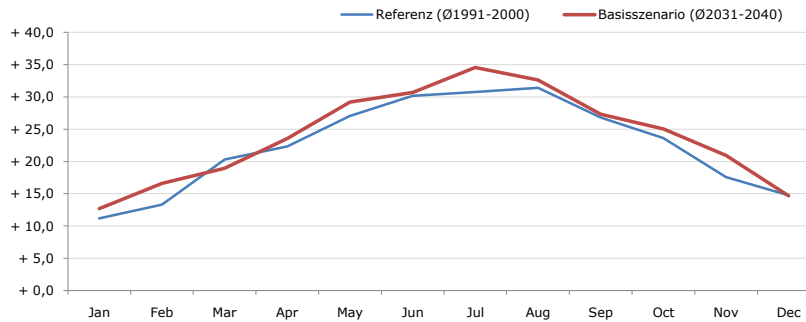


Durchschnittstemperatur [°C]



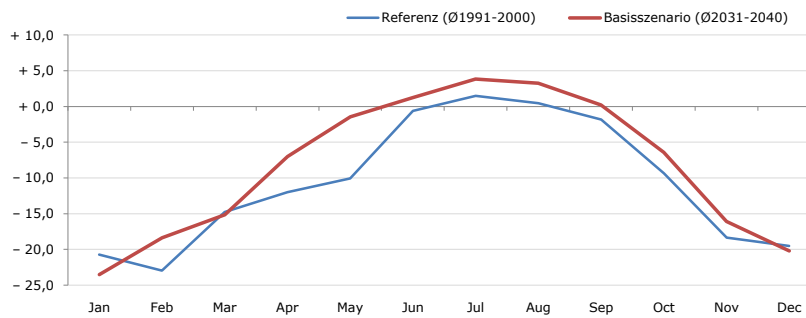
Average temperature [°C]	Jan	Feb	Mar	Apr	May	Jun	Jul	Aug	Sep	Oct	Nov	Dec	Jahr
Referenz (Ø1991-2000)	- 3,3	- 2,6	+ 3,0	+ 6,1	+ 10,7	+ 13,4	+ 15,4	+ 15,2	+ 12,1	+ 8,5	+ 0,8	- 2,2	+ 6,5
Basisszenario (Ø2031-2040)	- 2,3	+ 0,1	+ 3,4	+ 8,0	+ 13,2	+ 15,7	+ 17,7	+ 17,2	+ 13,5	+ 9,6	+ 3,6	- 0,5	+ 8,3

Maximum Temperatur [°C]



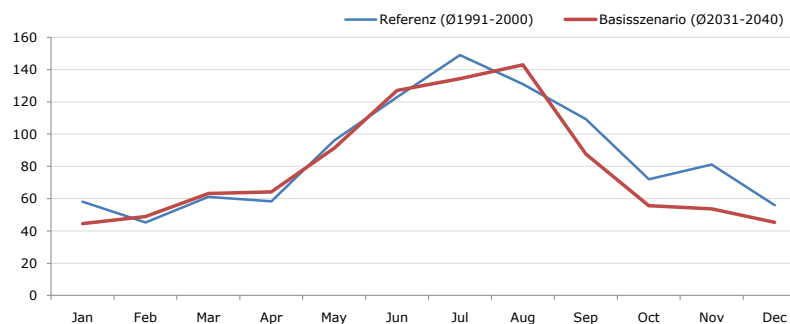
Maximum Temperatur [°C]	Jan	Feb	Mar	Apr	May	Jun	Jul	Aug	Sep	Oct	Nov	Dec	Jahr
Referenz (Ø1991-2000)	+ 11,2	+ 13,3	+ 20,3	+ 22,3	+ 27,1	+ 30,2	+ 30,8	+ 31,4	+ 26,8	+ 23,6	+ 17,6	+ 14,7	+ 22,5
Basisszenario (Ø2031-2040)	+ 12,7	+ 16,6	+ 19,0	+ 23,6	+ 29,2	+ 30,7	+ 34,5	+ 32,7	+ 27,3	+ 25,0	+ 20,9	+ 14,7	+ 23,9

Minimum Temperatur [°C]



Minimum Temperatur [°C]	Jan	Feb	Mar	Apr	May	Jun	Jul	Aug	Sep	Oct	Nov	Dec	Jahr
Referenz (Ø1991-2000)	- 20,7	- 23,0	- 14,8	- 12,0	- 10,1	- 0,6	+ 1,5	+ 0,4	- 1,8	- 9,4	- 18,4	- 19,5	- 10,6
Basisszenario (Ø2031-2040)	- 23,5	- 18,4	- 15,1	- 7,0	- 1,4	+ 1,2	+ 3,8	+ 3,2	+ 0,2	- 6,4	- 16,1	- 20,2	- 8,3

Niederschlag [mm]



Niederschlag [mm]	Jan	Feb	Mar	Apr	May	Jun	Jul	Aug	Sep	Oct	Nov	Dec	Jahr
Referenz (Ø1991-2000)	58,0	45,2	61,0	58,3	96,0	123,0	149,0	131,0	109,4	72,1	81,0	55,9	1040,1
Basisszenario (Ø2031-2040)	44,5	49,0	63,1	64,2	91,3	127,1	134,5	142,9	87,7	55,7	53,8	45,4	959,0

Q: Franziska Strauss, Herbert Formayer, Veronika Asamer, Erwin Schmid, 2010; Climate change data for Austria and the period 2008-2040 with one day and km2 resolution.

Ergebnisdarstellung: Dietmar Weinberger und Franz Sinabell, WIFO, www.wifo.ac.at.

Hinweise: Hervorgegangen aus dem Projekt "Werkzeuge für Modelle einer nachhaltigen Wirtschaft", im Rahmen der Programme proVISION und PFEIL10, finanziert vom Bundesministerium für Land- und Forstwirtschaft, Umwelt und Wasserwirtschaft.

Nähere Informationen: www.landnutzung.at

Referenz (Ø1991-2000): Klimabedingungen in der Periode 1991 bis 2000

Basisszenario (Ø2031-2040): Mittlerer Temperaturanstieg und gleichbleibende Niederschlagsverteilung