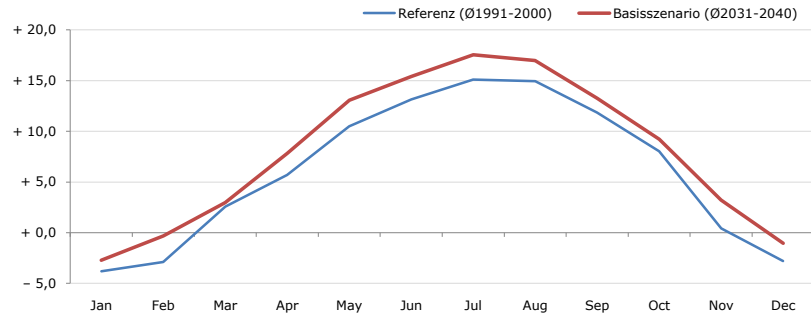


Gemeindename:
 Gemeindegennzahl
 Bezirk
 Bundesland
 Anzahl der Klimacluster

Weitensfeld im Gurktal
 20531
 Sankt Veit an der Glan
 Kärnten
 5

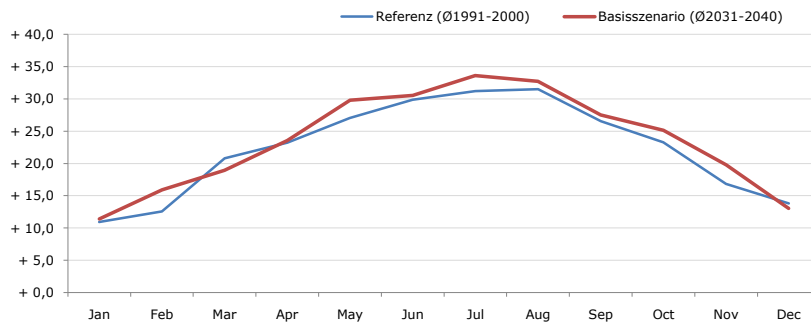


Durchschnittstemperatur [°C]



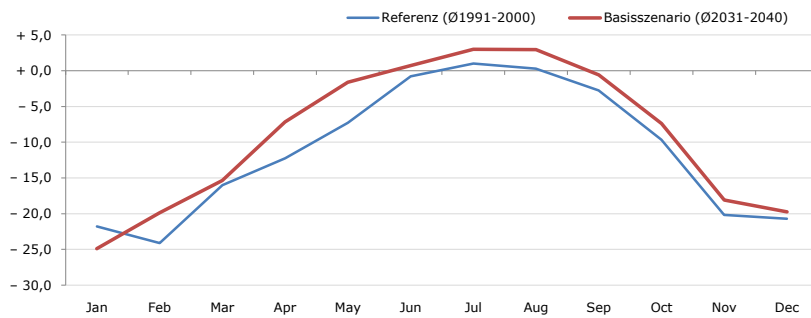
Average temperature [°C]	Jan	Feb	Mar	Apr	May	Jun	Jul	Aug	Sep	Oct	Nov	Dec	Jahr
Referenz (Ø1991-2000)	- 3,8	- 2,9	+ 2,6	+ 5,7	+ 10,5	+ 13,1	+ 15,1	+ 14,9	+ 11,9	+ 8,0	+ 0,4	- 2,8	+ 6,1
Basisszenario (Ø2031-2040)	- 2,7	- 0,3	+ 3,0	+ 7,8	+ 13,1	+ 15,4	+ 17,6	+ 17,0	+ 13,2	+ 9,2	+ 3,2	- 1,1	+ 8,0

Maximum Temperatur [°C]



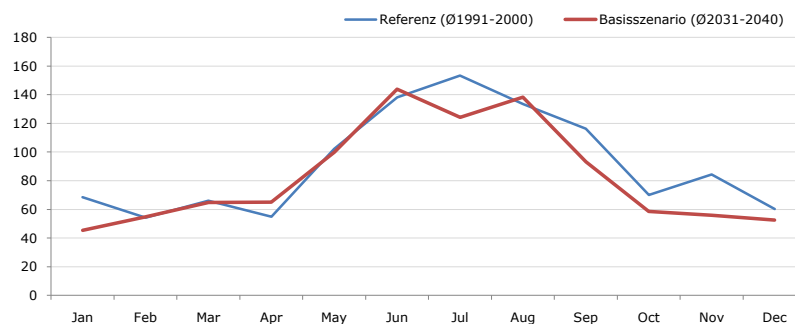
Maximum Temperatur [°C]	Jan	Feb	Mar	Apr	May	Jun	Jul	Aug	Sep	Oct	Nov	Dec	Jahr
Referenz (Ø1991-2000)	+ 10,9	+ 12,6	+ 20,8	+ 23,2	+ 27,1	+ 29,9	+ 31,2	+ 31,5	+ 26,6	+ 23,3	+ 16,9	+ 13,8	+ 22,4
Basisszenario (Ø2031-2040)	+ 11,4	+ 15,9	+ 19,0	+ 23,6	+ 29,8	+ 30,6	+ 33,6	+ 32,7	+ 27,5	+ 25,1	+ 19,8	+ 13,0	+ 23,6

Minimum Temperatur [°C]



Minimum Temperatur [°C]	Jan	Feb	Mar	Apr	May	Jun	Jul	Aug	Sep	Oct	Nov	Dec	Jahr
Referenz (Ø1991-2000)	- 21,8	- 24,1	- 16,0	- 12,2	- 7,3	- 0,8	+ 1,0	+ 0,3	- 2,8	- 9,7	- 20,2	- 20,7	- 11,1
Basisszenario (Ø2031-2040)	- 24,9	- 19,9	- 15,4	- 7,2	- 1,6	+ 0,7	+ 3,0	+ 3,0	- 0,6	- 7,4	- 18,1	- 19,7	- 8,9

Niederschlag [mm]



Niederschlag [mm]	Jan	Feb	Mar	Apr	May	Jun	Jul	Aug	Sep	Oct	Nov	Dec	Jahr
Referenz (Ø1991-2000)	68,5	54,1	66,0	55,0	102,2	138,2	153,4	133,5	116,3	70,0	84,3	60,3	1101,8
Basisszenario (Ø2031-2040)	45,4	54,8	64,9	65,1	99,8	143,9	124,3	138,4	93,2	58,6	55,9	52,5	996,7

Q: Franziska Strauss, Herbert Formayer, Veronika Asamer, Erwin Schmid, 2010; Climate change data for Austria and the period 2008-2040 with one day and km2 resolution.

Ergebnisdarstellung: Dietmar Weinberger und Franz Sinabell, WIFO, www.wifo.ac.at.

Hinweise: Hervorgegangen aus dem Projekt "Werkzeuge für Modelle einer nachhaltigen Wirtschaft", im Rahmen der Programme proVISION und PFEIL10, finanziert vom Bundesministerium für Land- und Forstwirtschaft, Umwelt und Wasserwirtschaft.

Nähere Informationen: www.landnutzung.at

Referenz (Ø1991-2000): Klimabedingungen in der Periode 1991 bis 2000

Basisszenario (Ø2031-2040): Mittlerer Temperaturanstieg und gleichbleibende Niederschlagsverteilung