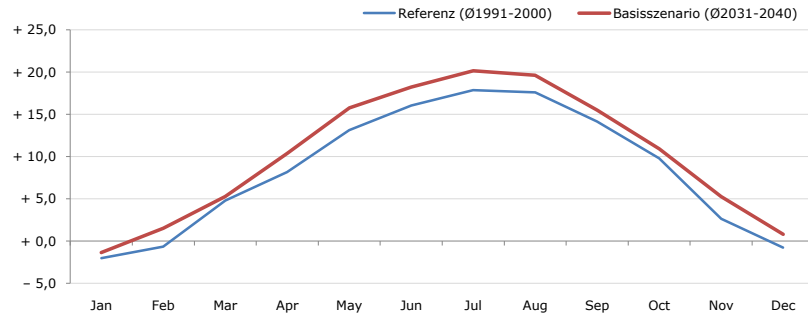
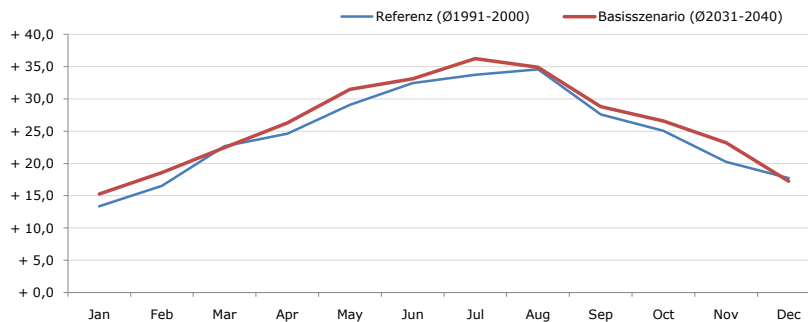


**Durchschnittstemperatur [°C]**



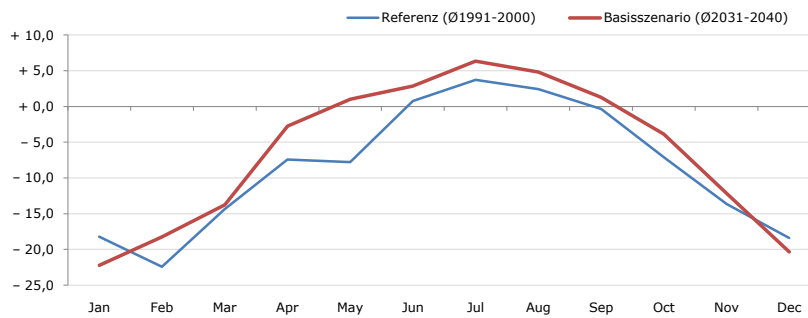
Average temperature [°C]	Jan	Feb	Mar	Apr	May	Jun	Jul	Aug	Sep	Oct	Nov	Dec	Jahr
Referenz (Ø1991-2000)	- 2,0	- 0,6	+ 4,8	+ 8,2	+ 13,1	+ 16,0	+ 17,9	+ 17,6	+ 14,2	+ 9,8	+ 2,6	- 0,8	<b>+ 8,5</b>
Basisszenario (Ø2031-2040)	- 1,3	+ 1,5	+ 5,3	+ 10,4	+ 15,8	+ 18,2	+ 20,2	+ 19,6	+ 15,5	+ 10,9	+ 5,3	+ 0,8	<b>+ 10,2</b>

**Maximum Temperatur [°C]**



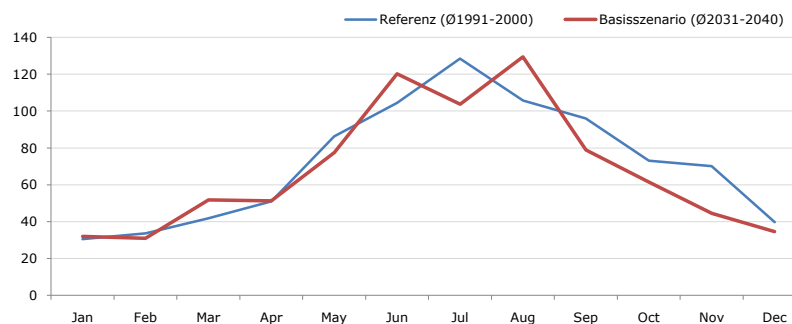
Maximum Temperatur [°C]	Jan	Feb	Mar	Apr	May	Jun	Jul	Aug	Sep	Oct	Nov	Dec	Jahr
Referenz (Ø1991-2000)	+ 13,4	+ 16,5	+ 22,7	+ 24,6	+ 29,1	+ 32,5	+ 33,7	+ 34,6	+ 27,6	+ 25,1	+ 20,2	+ 17,7	<b>+ 24,9</b>
Basisszenario (Ø2031-2040)	+ 15,2	+ 18,6	+ 22,4	+ 26,3	+ 31,5	+ 33,2	+ 36,3	+ 34,9	+ 28,8	+ 26,6	+ 23,2	+ 17,3	<b>+ 26,2</b>

**Minimum Temperatur [°C]**



Minimum Temperatur [°C]	Jan	Feb	Mar	Apr	May	Jun	Jul	Aug	Sep	Oct	Nov	Dec	Jahr
Referenz (Ø1991-2000)	- 18,2	- 22,4	- 14,4	- 7,4	- 7,8	+ 0,8	+ 3,7	+ 2,4	- 0,3	- 7,1	- 13,6	- 18,4	<b>- 8,5</b>
Basisszenario (Ø2031-2040)	- 22,3	- 18,3	- 13,8	- 2,8	+ 1,0	+ 2,8	+ 6,3	+ 4,8	+ 1,3	- 3,9	- 12,2	- 20,3	<b>- 6,4</b>

**Niederschlag [mm]**



Niederschlag [mm]	Jan	Feb	Mar	Apr	May	Jun	Jul	Aug	Sep	Oct	Nov	Dec	Jahr
Referenz (Ø1991-2000)	30,6	33,6	41,9	51,0	86,3	104,5	128,5	105,8	96,0	73,1	70,1	39,7	<b>861,2</b>
Basisszenario (Ø2031-2040)	32,0	31,0	51,8	51,2	77,5	120,2	103,8	129,4	78,9	61,5	44,5	34,6	<b>816,4</b>

Q: Franziska Strauss, Herbert Formayer, Veronika Asamer, Erwin Schmid, 2010; Climate change data for Austria and the period 2008-2040 with one day and km2 resolution.

Ergebnisdarstellung: Dietmar Weinberger und Franz Sinabell, WIFO, www.wifo.ac.at.

Hinweise: Hervorgegangen aus dem Projekt "Werkzeuge für Modelle einer nachhaltigen Wirtschaft", im Rahmen der Programme proVISION und PFEIL10, finanziert vom Bundesministerium für Land- und Forstwirtschaft, Umwelt und Wasserwirtschaft.

Nähere Informationen: www.landnutzung.at

Referenz (Ø1991-2000): Klimabedingungen in der Periode 1991 bis 2000

Basisszenario (Ø2031-2040): Mittlerer Temperaturanstieg und gleichbleibende Niederschlagsverteilung