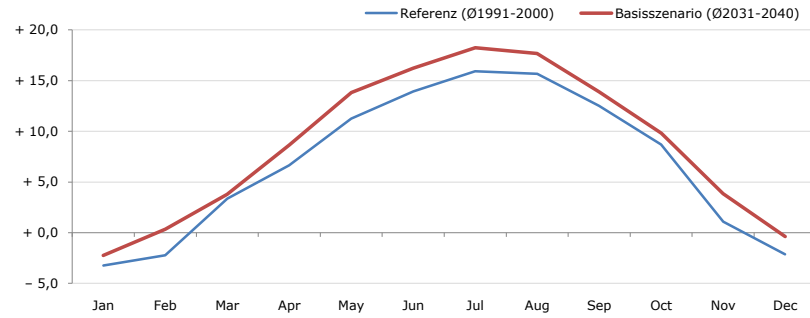


**Gemeindename:**  
Gemeindekennzahl  
Bezirk  
Bundesland  
Anzahl der Klimacluster

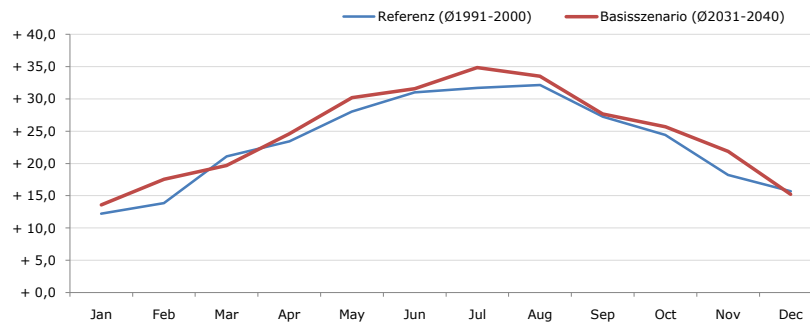
**Eberstein**  
20504  
Sankt Veit an der Glan  
Kärnten  
8

**Durchschnittstemperatur [°C]**



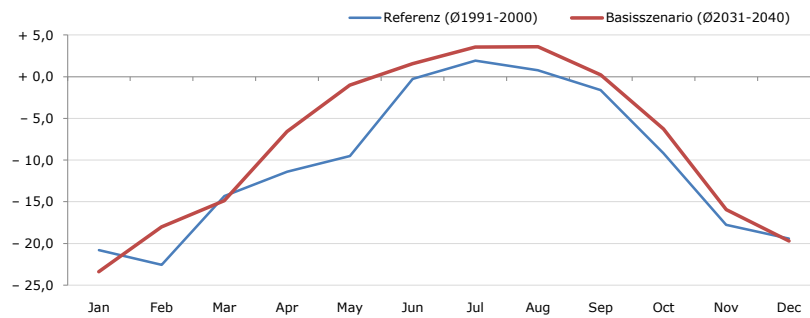
Average temperature [°C]	Jan	Feb	Mar	Apr	May	Jun	Jul	Aug	Sep	Oct	Nov	Dec	Jahr
Referenz (Ø1991-2000)	- 3,2	- 2,2	+ 3,3	+ 6,7	+ 11,3	+ 13,9	+ 15,9	+ 15,7	+ 12,5	+ 8,7	+ 1,1	- 2,1	<b>+ 6,8</b>
Basisszenario (Ø2031-2040)	- 2,2	+ 0,3	+ 3,8	+ 8,6	+ 13,8	+ 16,2	+ 18,3	+ 17,7	+ 13,9	+ 9,8	+ 3,8	- 0,4	<b>+ 8,7</b>

**Maximum Temperatur [°C]**



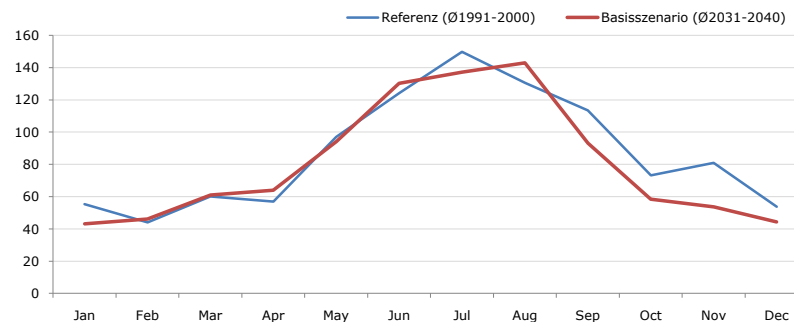
Maximum Temperatur [°C]	Jan	Feb	Mar	Apr	May	Jun	Jul	Aug	Sep	Oct	Nov	Dec	Jahr
Referenz (Ø1991-2000)	+ 12,2	+ 13,8	+ 21,1	+ 23,4	+ 28,0	+ 31,0	+ 31,7	+ 32,2	+ 27,2	+ 24,4	+ 18,2	+ 15,7	<b>+ 23,3</b>
Basisszenario (Ø2031-2040)	+ 13,6	+ 17,5	+ 19,7	+ 24,6	+ 30,2	+ 31,6	+ 34,9	+ 33,5	+ 27,7	+ 25,7	+ 21,9	+ 15,2	<b>+ 24,7</b>

**Minimum Temperatur [°C]**



Minimum Temperatur [°C]	Jan	Feb	Mar	Apr	May	Jun	Jul	Aug	Sep	Oct	Nov	Dec	Jahr
Referenz (Ø1991-2000)	- 20,8	- 22,6	- 14,3	- 11,4	- 9,5	- 0,3	+ 1,9	+ 0,8	- 1,6	- 9,2	- 17,8	- 19,4	<b>- 10,3</b>
Basisszenario (Ø2031-2040)	- 23,4	- 18,0	- 14,9	- 6,6	- 1,0	+ 1,6	+ 3,6	+ 3,6	+ 0,2	- 6,3	- 15,9	- 19,7	<b>- 8,0</b>

**Niederschlag [mm]**



Niederschlag [mm]	Jan	Feb	Mar	Apr	May	Jun	Jul	Aug	Sep	Oct	Nov	Dec	Jahr
Referenz (Ø1991-2000)	55,3	44,1	60,1	56,9	97,0	124,3	149,9	130,5	113,5	73,2	81,0	53,8	<b>1039,4</b>
Basisszenario (Ø2031-2040)	43,2	46,2	61,0	63,9	94,2	130,2	137,1	143,0	93,1	58,5	53,7	44,3	<b>968,5</b>

Q: Franziska Strauss, Herbert Formayer, Veronika Asamer, Erwin Schmid, 2010; Climate change data for Austria and the period 2008-2040 with one day and km2 resolution.

Ergebnisdarstellung: Dietmar Weinberger und Franz Sinabell, WIFO, www.wifo.ac.at.

Hinweise: Hervorgegangen aus dem Projekt "Werkzeuge für Modelle einer nachhaltigen Wirtschaft", im Rahmen der Programme proVISION und PFEIL10, finanziert vom Bundesministerium für Land- und Forstwirtschaft, Umwelt und Wasserwirtschaft.

Nähere Informationen: www.landnutzung.at

Referenz (Ø1991-2000): Klimabedingungen in der Periode 1991 bis 2000

Basisszenario (Ø2031-2040): Mittlerer Temperaturanstieg und gleichbleibende Niederschlagsverteilung