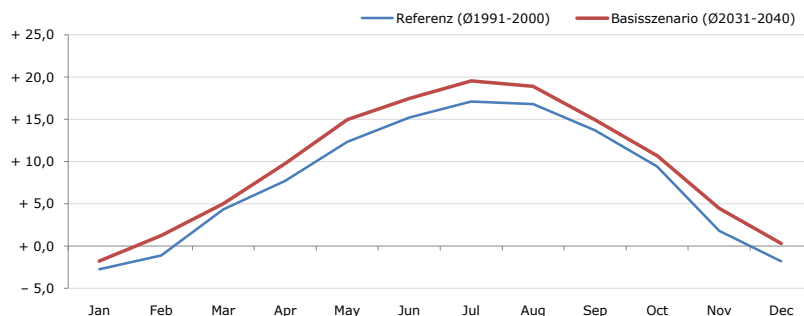


Gemeindename:
 Gemeindegennzahl
 Bezirk
 Bundesland
 Anzahl der Klimacluster

Althofen
 20501
 Sankt Veit an der Glan
 Kärnten
 3

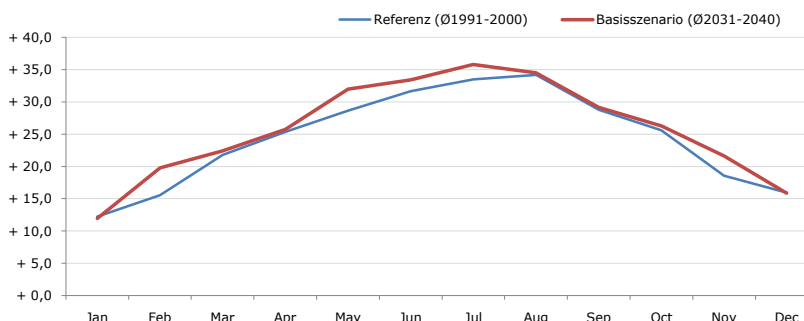


Durchschnittstemperatur [°C]



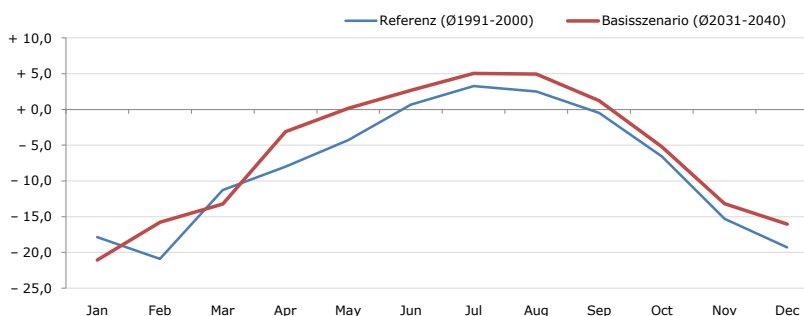
Average temperature [°C]	Jan	Feb	Mar	Apr	May	Jun	Jul	Aug	Sep	Oct	Nov	Dec	Jahr
Referenz (Ø1991-2000)	-2,7	-1,1	+4,3	+7,7	+12,4	+15,2	+17,1	+16,8	+13,7	+9,4	+1,8	-1,8	+7,8
Basisszenario (Ø2031-2040)	-1,8	+1,3	+5,0	+9,8	+15,0	+17,5	+19,6	+18,9	+14,9	+10,7	+4,5	+0,3	+9,7

Maximum Temperatur [°C]



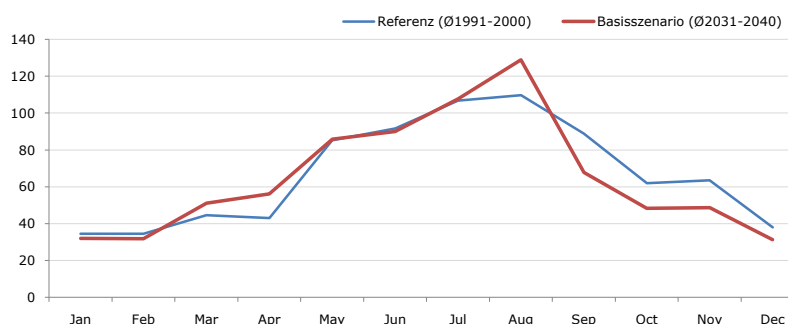
Maximum Temperatur [°C]	Jan	Feb	Mar	Apr	May	Jun	Jul	Aug	Sep	Oct	Nov	Dec	Jahr
Referenz (Ø1991-2000)	+12,2	+15,5	+21,8	+25,4	+28,7	+31,7	+33,5	+34,2	+28,8	+25,6	+18,6	+16,0	+24,4
Basisszenario (Ø2031-2040)	+11,9	+19,8	+22,4	+25,7	+32,0	+33,4	+35,8	+34,5	+29,2	+26,3	+21,6	+15,8	+25,7

Minimum Temperatur [°C]



Minimum Temperatur [°C]	Jan	Feb	Mar	Apr	May	Jun	Jul	Aug	Sep	Oct	Nov	Dec	Jahr
Referenz (Ø1991-2000)	-17,9	-20,9	-11,3	-8,0	-4,3	+0,7	+3,3	+2,5	-0,5	-6,6	-15,3	-19,3	-8,1
Basisszenario (Ø2031-2040)	-21,1	-15,8	-13,2	-3,1	+0,2	+2,7	+5,0	+5,0	+1,2	-5,2	-13,2	-16,1	-6,1

Niederschlag [mm]



Niederschlag [mm]	Jan	Feb	Mar	Apr	May	Jun	Jul	Aug	Sep	Oct	Nov	Dec	Jahr
Referenz (Ø1991-2000)	34,5	34,6	44,6	43,0	85,2	91,6	106,7	109,8	88,9	61,9	63,5	38,0	802,3
Basisszenario (Ø2031-2040)	32,0	31,9	51,1	56,1	85,8	90,0	107,7	129,0	67,9	48,3	48,6	31,4	779,7

Q: Franziska Strauss, Herbert Formayer, Veronika Asamer, Erwin Schmid, 2010; Climate change data for Austria and the period 2008-2040 with one day and km2 resolution.

Ergebnisdarstellung: Dietmar Weinberger und Franz Sinabell, WIFO, www.wifo.ac.at.

Hinweise: Hervorgegangen aus dem Projekt "Werkzeuge für Modelle einer nachhaltigen Wirtschaft", im Rahmen der Programme proVISION und PFEIL10, finanziert vom Bundesministerium für Land- und Forstwirtschaft, Umwelt und Wasserwirtschaft.

Nähere Informationen: www.landnutzung.at

Referenz (Ø1991-2000): Klimabedingungen in der Periode 1991 bis 2000

Basisszenario (Ø2031-2040): Mittlerer Temperaturanstieg und gleichbleibende Niederschlagsverteilung