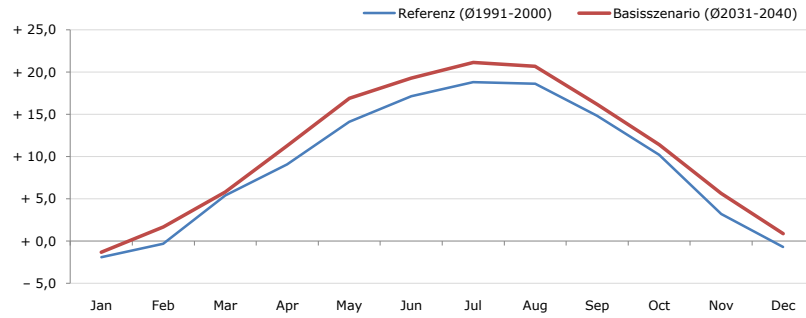


Gemeindename:
 Gemeindegennzahl
 Bezirk
 Bundesland
 Anzahl der Klimacluster

Maria Saal
 20418
 Klagenfurt Land
 Kärnten
 2

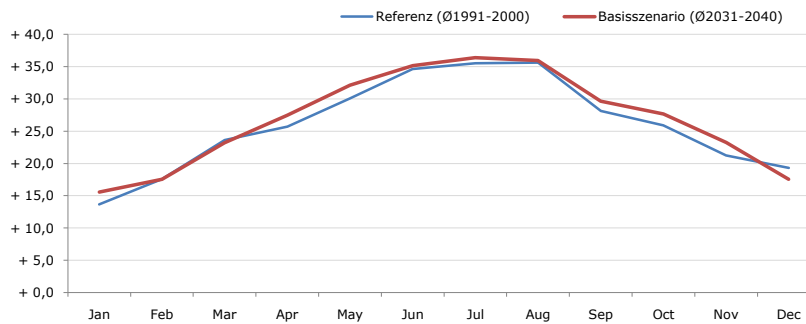


Durchschnittstemperatur [°C]



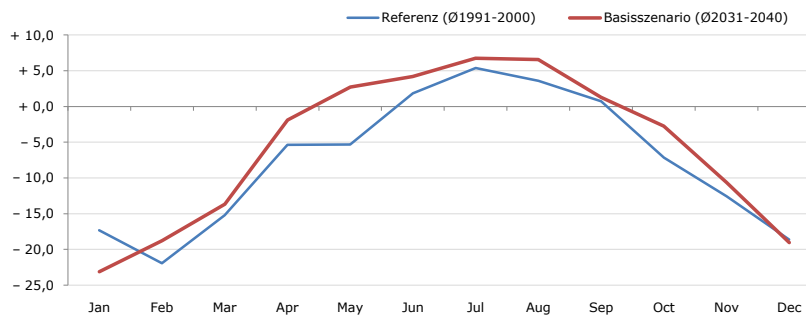
Average temperature [°C]	Jan	Feb	Mar	Apr	May	Jun	Jul	Aug	Sep	Oct	Nov	Dec	Jahr
Referenz (Ø1991-2000)	- 1,9	- 0,3	+ 5,4	+ 9,1	+ 14,1	+ 17,2	+ 18,8	+ 18,6	+ 14,9	+ 10,2	+ 3,2	- 0,7	+ 9,1
Basisszenario (Ø2031-2040)	- 1,3	+ 1,7	+ 5,8	+ 11,3	+ 16,9	+ 19,3	+ 21,1	+ 20,7	+ 16,2	+ 11,4	+ 5,7	+ 0,9	+ 10,9

Maximum Temperatur [°C]



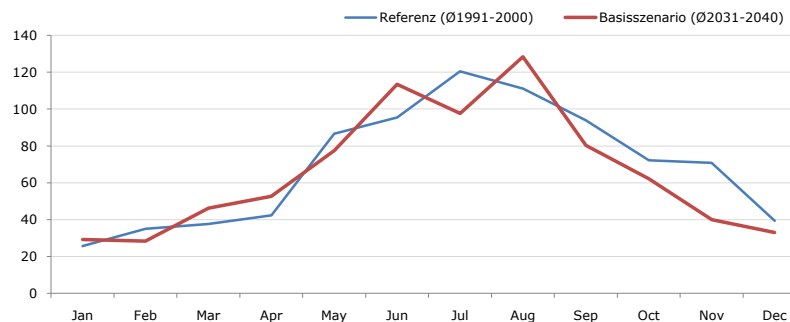
Maximum Temperatur [°C]	Jan	Feb	Mar	Apr	May	Jun	Jul	Aug	Sep	Oct	Nov	Dec	Jahr
Referenz (Ø1991-2000)	+ 13,7	+ 17,6	+ 23,6	+ 25,7	+ 30,1	+ 34,6	+ 35,5	+ 35,6	+ 28,1	+ 25,9	+ 21,3	+ 19,3	+ 26,0
Basisszenario (Ø2031-2040)	+ 15,6	+ 17,5	+ 23,2	+ 27,5	+ 32,2	+ 35,2	+ 36,4	+ 35,9	+ 29,6	+ 27,7	+ 23,3	+ 17,6	+ 26,8

Minimum Temperatur [°C]



Minimum Temperatur [°C]	Jan	Feb	Mar	Apr	May	Jun	Jul	Aug	Sep	Oct	Nov	Dec	Jahr
Referenz (Ø1991-2000)	- 17,3	- 21,9	- 15,2	- 5,4	- 5,3	+ 1,9	+ 5,4	+ 3,6	+ 0,7	- 7,1	- 12,6	- 18,6	- 7,6
Basisszenario (Ø2031-2040)	- 23,1	- 18,8	- 13,7	- 1,9	+ 2,7	+ 4,2	+ 6,7	+ 6,6	+ 1,3	- 2,8	- 10,6	- 19,0	- 5,6

Niederschlag [mm]



Niederschlag [mm]	Jan	Feb	Mar	Apr	May	Jun	Jul	Aug	Sep	Oct	Nov	Dec	Jahr
Referenz (Ø1991-2000)	25,6	35,0	37,6	42,4	86,6	95,5	120,5	111,1	93,9	72,2	70,8	39,5	830,8
Basisszenario (Ø2031-2040)	29,3	28,4	46,2	52,7	77,5	113,5	97,7	128,5	80,3	62,3	39,9	33,1	789,2

Q: Franziska Strauss, Herbert Formayer, Veronika Asamer, Erwin Schmid, 2010; Climate change data for Austria and the period 2008-2040 with one day and km2 resolution.

Ergebnisdarstellung: Dietmar Weinberger und Franz Sinabell, WIFO, www.wifo.ac.at.

Hinweise: Hervorgegangen aus dem Projekt "Werkzeuge für Modelle einer nachhaltigen Wirtschaft", im Rahmen der Programme proVISION und PFEIL10, finanziert vom Bundesministerium für Land- und Forstwirtschaft, Umwelt und Wasserwirtschaft.

Nähere Informationen: www.landnutzung.at

Referenz (Ø1991-2000): Klimabedingungen in der Periode 1991 bis 2000

Basisszenario (Ø2031-2040): Mittlerer Temperaturanstieg und gleichbleibende Niederschlagsverteilung